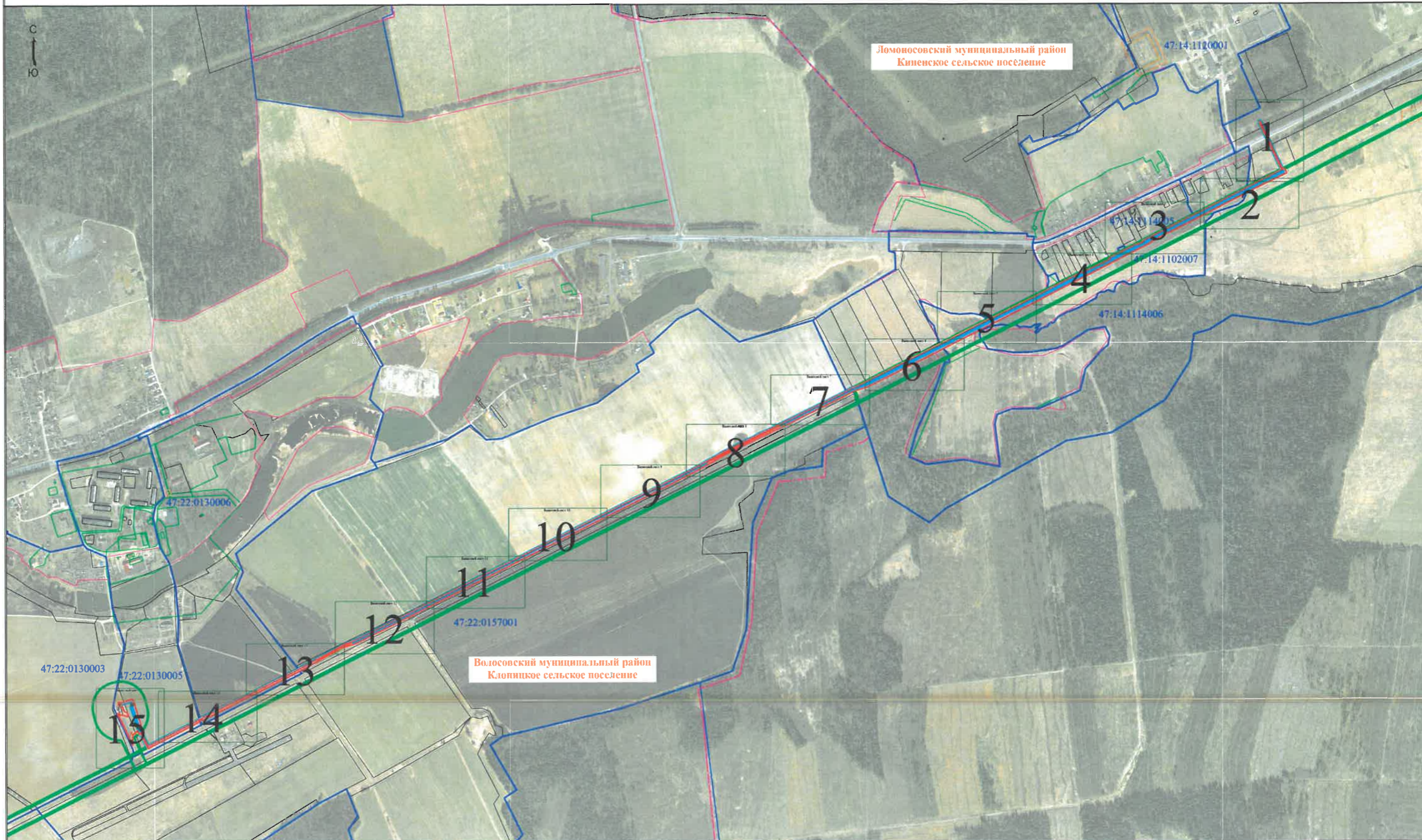


Схема расположения границ публичного сервитута



Условные обозначения

- Существующая часть границы, имеющиеся в ЕГРН сведения о которой достаточны для определения ее местоположения
- 47:14:1102007 - Номер кадастрового квартала
- Граница проектируемой охранной зоны газораспределительной сети
- Граница кадастрового квартала
- Граница муниципального образования

- Проектная граница публичного сервитута
- Ось газопровода
- Граница зоны с особыми условиями использования территории в соответствии со сведениями ЕГРН
- Граница населенного пункта

Схема расположения границ публичного сервитута

Выносной лист 1

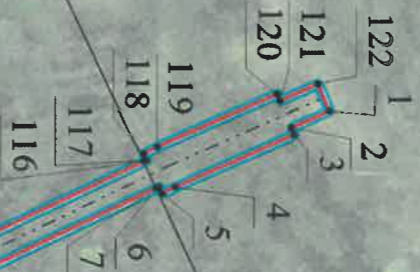


47:14:1120001

:2

39105 (1)

Ломоносовский муниципальный район
Кипенское сельское поселение



47:14:0000000:29

47:14:1102007

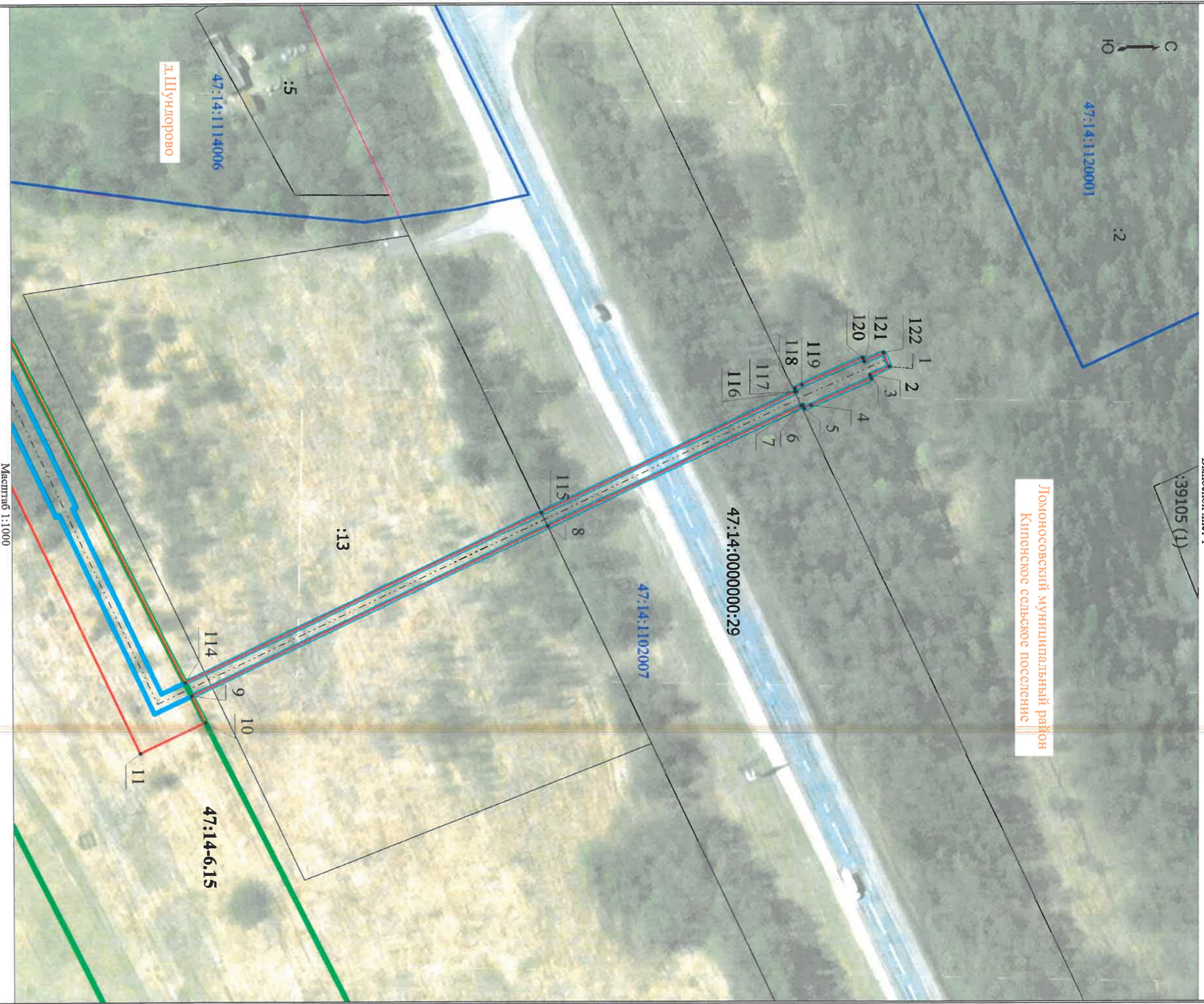
115 8

:13

47:14:1114006

д.Шундурово

47:14-6.15



Масштаб 1:1000

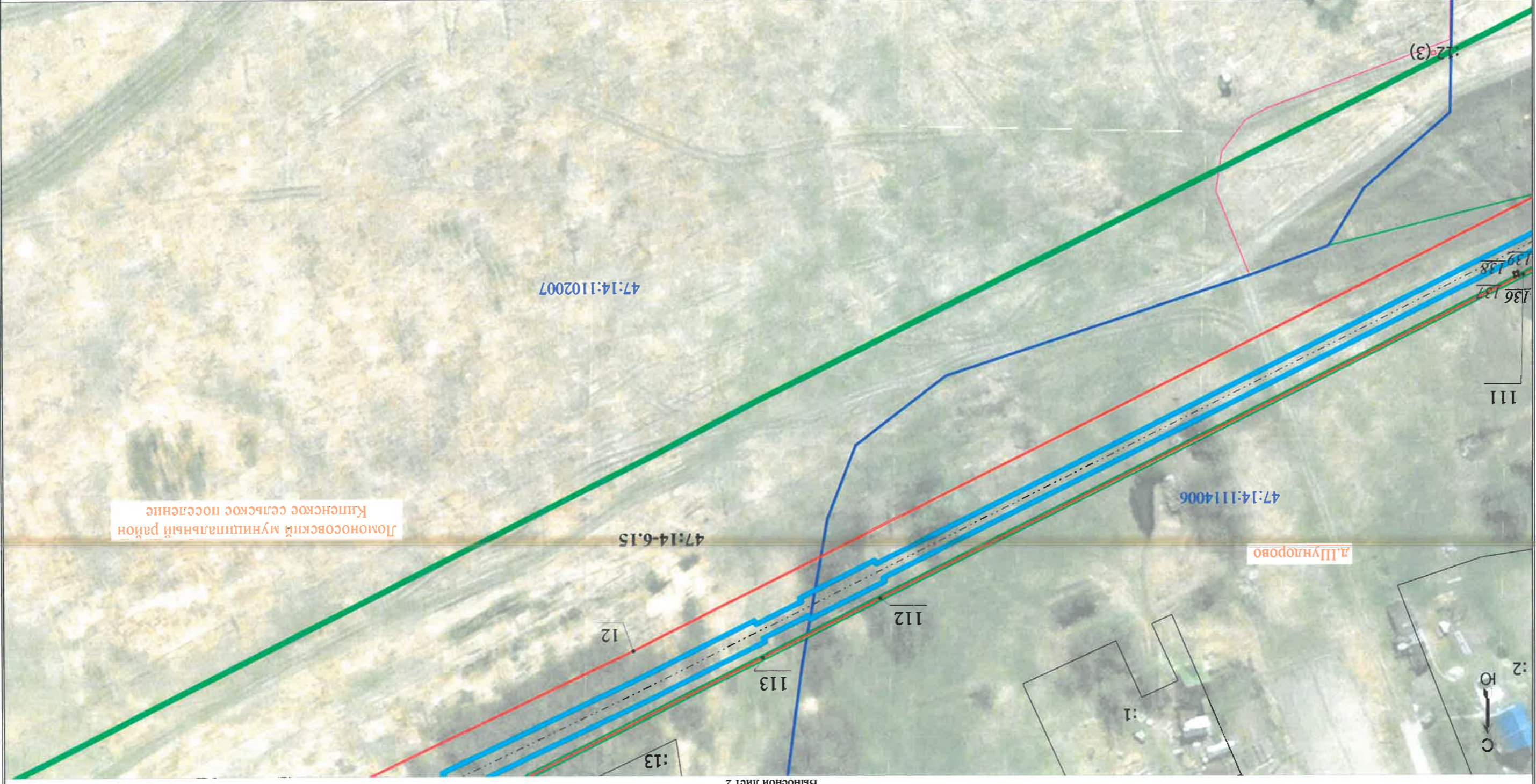
Условные обозначения

- Существующая часть границы, имеющаяся в ЕПРН сведения о которой достоячны для определения ее местоположения
- Характерная точка границы, сведения о которой позволяют однозначно определить ее положение на местности
- Ось газопровода
- Граница зоны с особыми условиями использования территории в соответствии со сведениями ЕПРН
- Номер зоны с особыми условиями использования территории в соответствии со сведениями ЕПРН
- Граница кадастрового квартала
- Проектная граница публичного сервитута
- Номер кадастрового квартала
- Граница проектируемой охранной зоны газораспределительной сети
- Кадастровый номер земельного участка
- Обозначение характерной точки, местоположение которой не изменилось или было уточнено
- Граница наследного пункта

47:14-6.15

Схема расположения границ публичного сервитута

Выносной лист 2



Ломоносовский муниципальный район
Кипенское сельское поселение

- Проектная граница публичного сервитута
- Номер кадастрового квартала
- Граница проектируемой охранной зоны газораспределительной сети
- Кадастровый номер земельного участка
- Означенные характерной точкой, местоположение которой не изменилось или было уточнено
- Граница населенного пункта
- Ликвидируемая точка

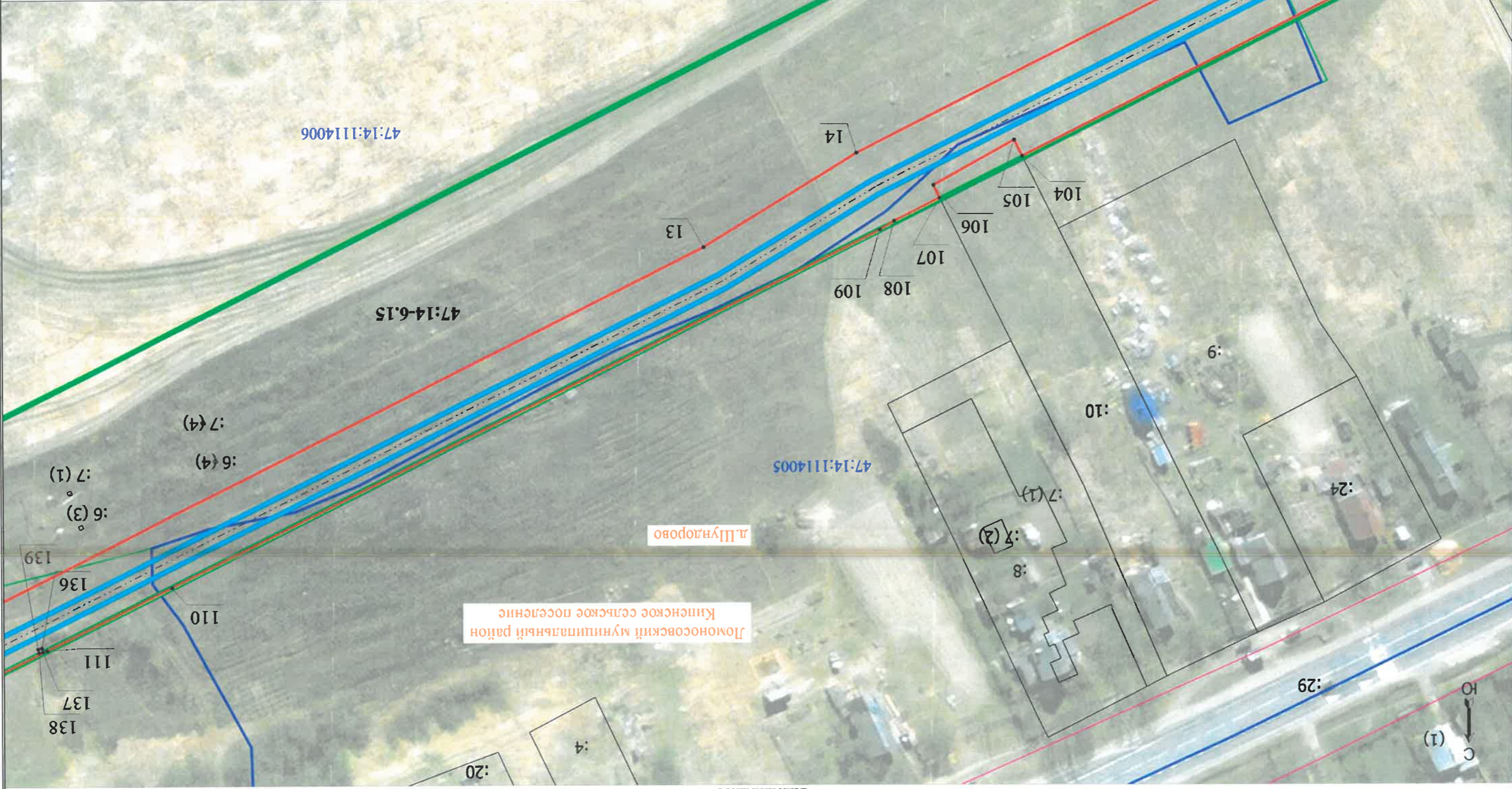
Масштаб 1:1000

- Существующая часть границы, имеющиеся в ЕПРН сведения о которой достаточны для определения ее местоположения
- Характерная точка границы, сведения о которой позволяют определить ее положение на местности
- Ось газопровода
- Граница зоны с особыми условиями использования территории в соответствии со сведениями ЕПРН
- Номер зоны с особыми условиями использования территории в соответствии со сведениями ЕПРН
- Граница кадастрового квартала
- Граница муниципального образования



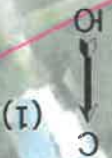
Схема расположения границ публичного сервитута

Выносной лист 3



Ломоносовский муниципальный район
Кинешское сельское поселение

д. Шундрово



Условные обозначения

- Существующая часть границы, имеющиеся в ЕПН сведения о которой достоячны для определения ее местоположения
- Характерная точка границы, сведения о которой позволяют однозначно определить ее положение на местности
- Ось газопровода
- Граница зоны с особыми условиями использования территории в соответствии со сведениями ЕПН
- Граница кадастрового квартала
- Номер зоны с особыми условиями использования территории в соответствии со сведениями ЕПН
- Граница кадастрового квартала

- Проектная граница публичного сервитута
- Номер кадастрового квартала
- Граница проектируемой охранной зоны газораспределительной сети
- Кадастровый номер земельного участка
- Обозначение характерной точки, местоположение которой не изменилось или было уточнено
- Граница населенного пункта

Масштаб 1:1000

47:14:1102007

:20

1

47:14-6.15

47:14:1114006

47:14-6.15

47:14:1114005

:7 (1)

:6 (3)

:6 (4)

:7 (4)

139

136

110

111

137

138

:20

:4

14

13

105

104

106

107

109

108

:9

:10

:24

:7 (1)

:8 (2)

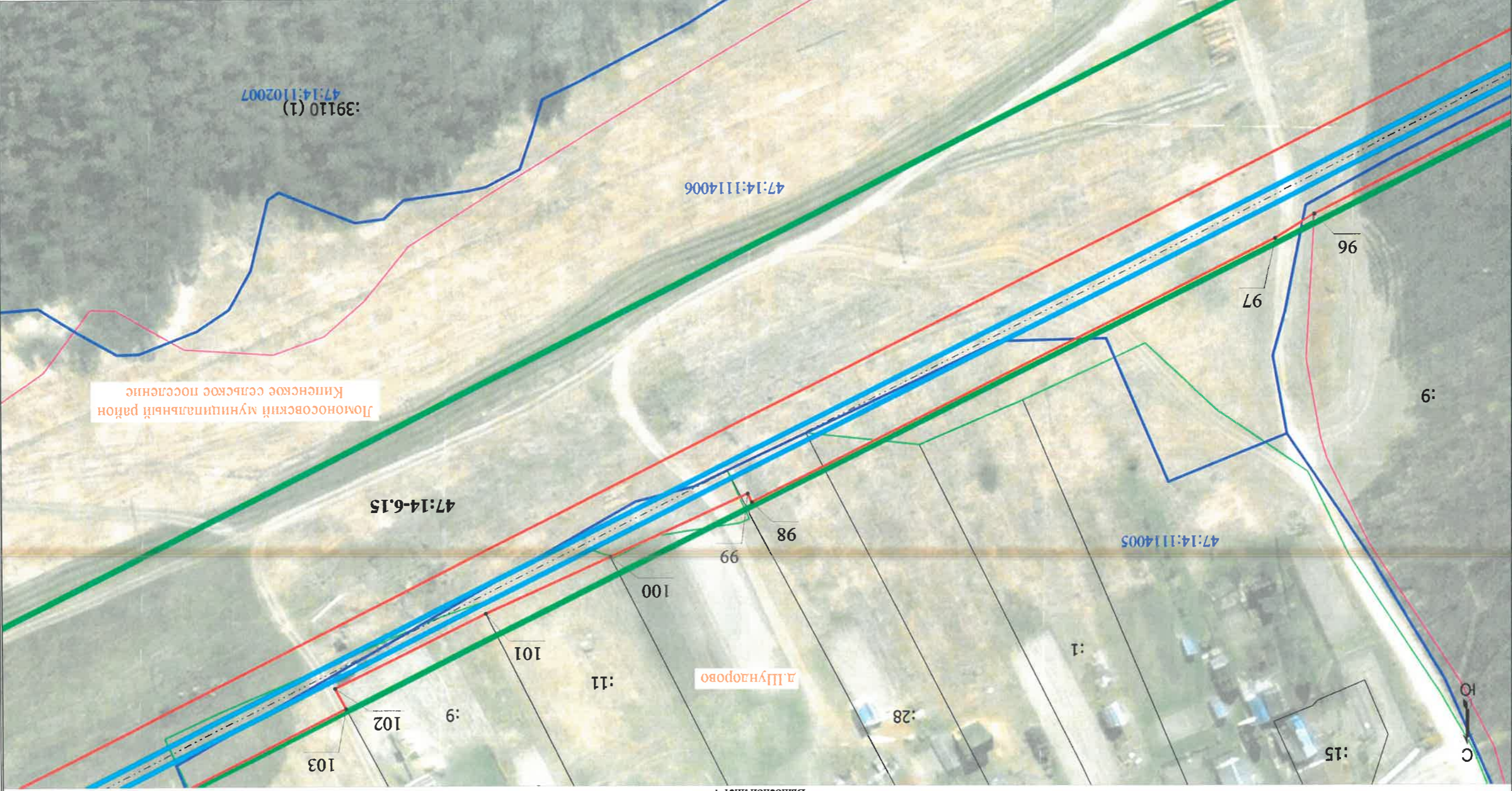
:8

:29

(1)

Схема расположения границ публичного сервитута

Выносной лист 4



Условные обозначения

- Существующая часть границы, имеющаяся в ЕПН сведения о которой достаточны для определения ее местоположения
- Характерная точка границы, сведения о которой позволяют однозначно определить ее положение на местности
- Ось газопровода
- Граница зоны с особыми условиями использования территории в соответствии со сведениями ЕПН
- Номер зоны с особыми условиями использования территории в соответствии со сведениями ЕПН
- Граница кадастрового квартала

- Проектная граница публичного сервитута
- Номер кадастрового квартала
- Граница проектируемой охранной зоны газораспределительной сети
- Кадастровый номер земельного участка
- Обозначение характерной точки, местоположение которой не изменилось или было уточнено
- Граница населенного пункта

Масштаб 1:1000

47:14:1102007
:9
1

47:14:1102007
:39110 (1)

Ломоносовский муниципальный район
Киненское сельское поселение

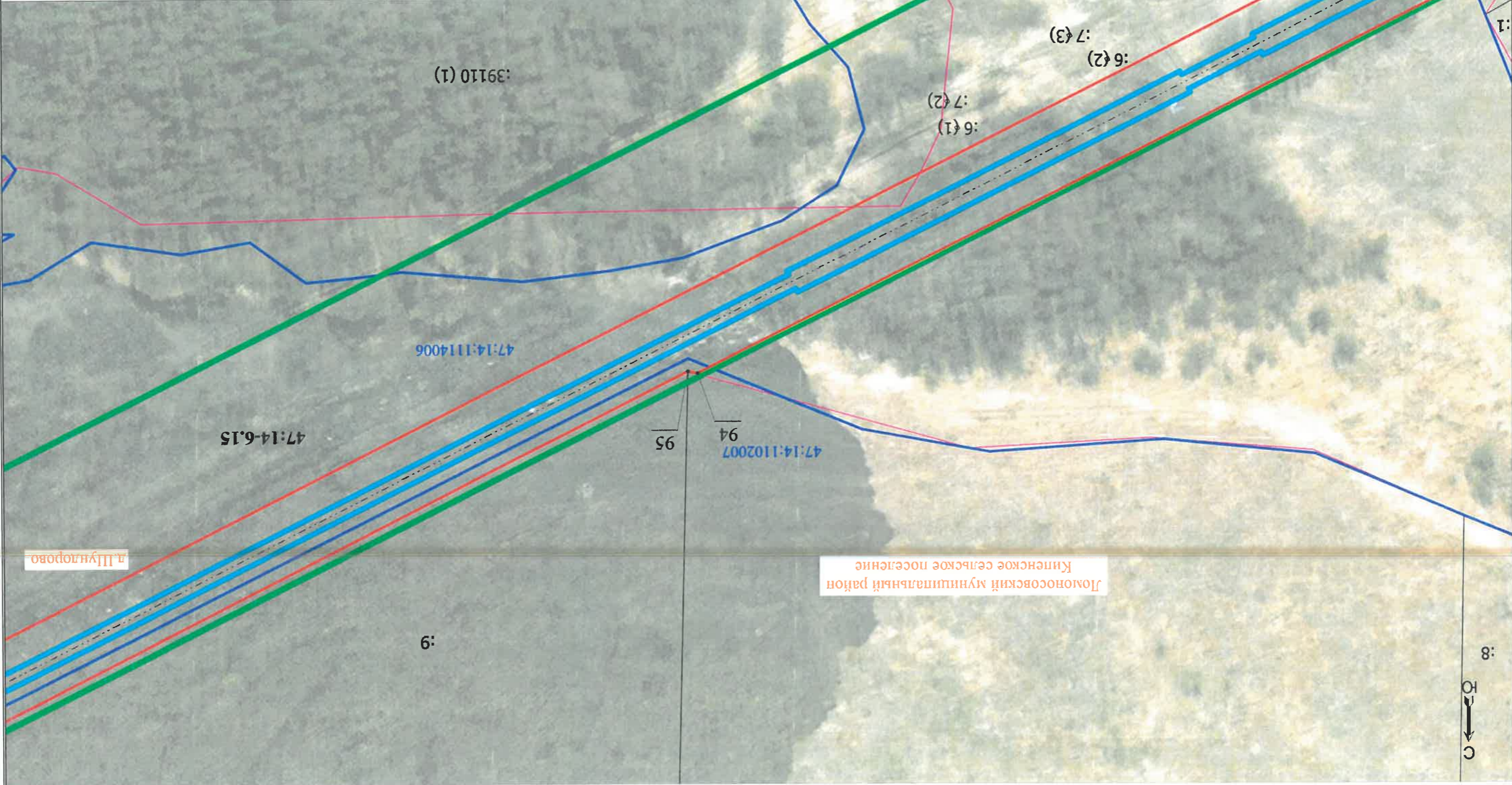
47:14-6.15

д. Шундрово

Ю
С

Схема расположения границ публичного сервитута

Выносной лист 5



:8

:9

Ломоносовский муниципальный район
Кипенское сельское поселение

п. Шуялорово

47:14:1102007
94
95

47:14-6.15

47:14:1114006

:39110 (1)

:6 (1)
:7 (2)
:6 (2)
:7 (3)

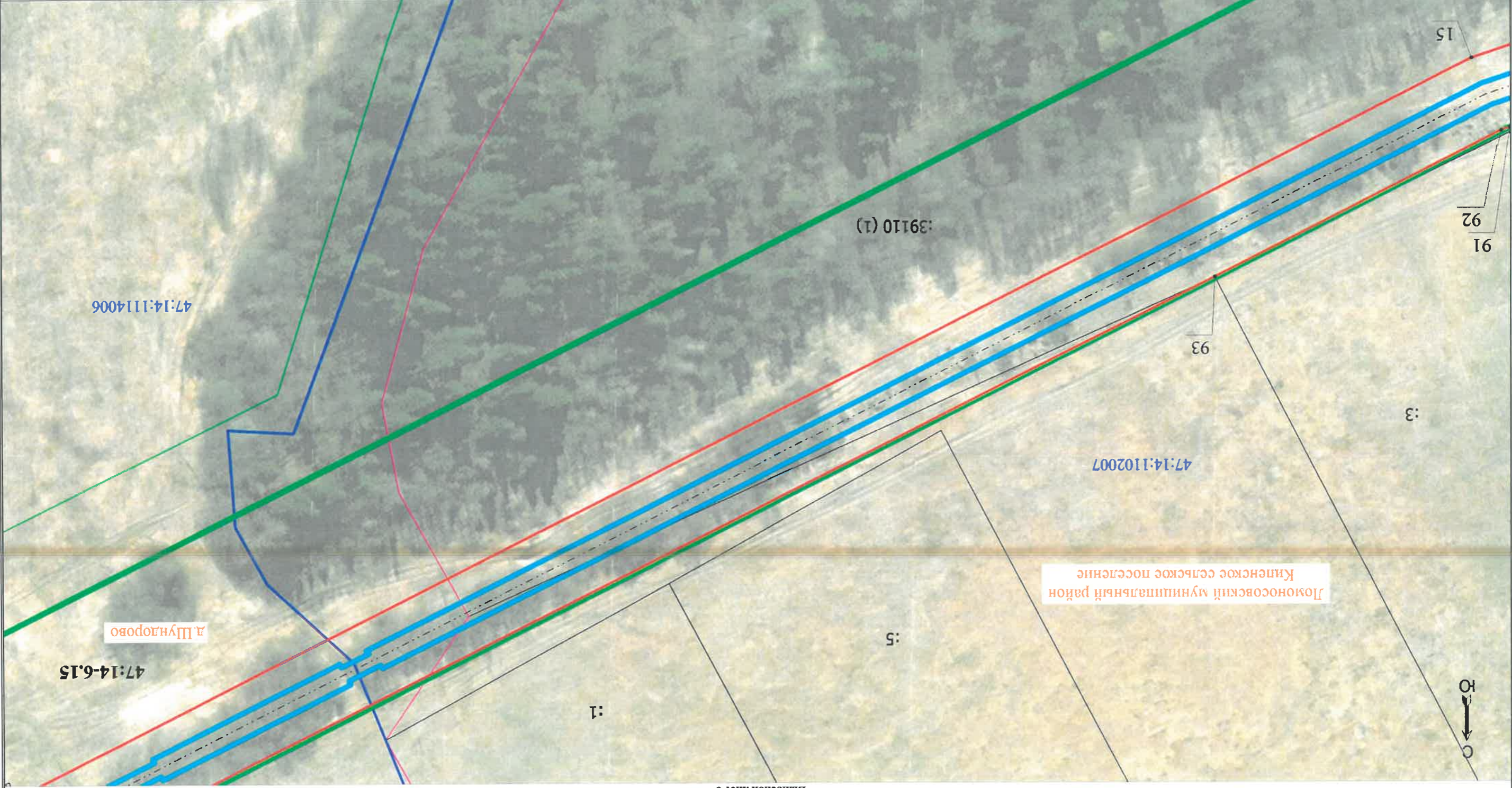
Масштаб 1:1000

Условные обозначения

- Существующая часть границы, имеющаяся в ЕПРН сведения о которой достаточны для определения ее местоположения
- Характерная точка границы, сведения о которой позволяют однозначно определить ее положение на местности
- Ось газопровода
- Граница зоны с особыми условиями использования территории в соответствии со сведениями ЕПРН
- Номер зоны с особыми условиями использования территории в соответствии со сведениями ЕПРН
- Граница кадастрового квартала
- Проектная граница публичного сервитута
- Номер кадастрового квартала
- Граница проектируемой охранной зоны газораспределительной сети
- Кадастровый номер земельного участка
- Обозначение характерной точки, местоположение которой не изменилось или было уточнено
- Граница населенного пункта

Схема расположения границ публичного сервитута

Выносной лист 6



Масштаб 1:1000

- Проектная граница публичного сервитута
- Номер кадастрового квартала
- Граница проектной охранной зоны газораспределительной сети
- Кадастровый номер земельного участка
- Означенные характерной точкой, местоположение которой не изменилось или было уточнено
- Граница населенного пункта

- Существующая часть границы, имеющаяся в ЕПРН сведения о которой достаточны для определения ее местоположения
- Характерная точка границы, сведения о которой позволяют однозначно определить ее положение на местности
- Ось газопровода
- Граница зоны с особыми условиями использования территории в сведениях ЕПРН
- Граница зоны с особыми условиями использования территории в соответствии со сведениями ЕПРН
- Граница кадастрового квартала

Условные обозначения

Схема расположения границ публичного сервитута

Выносной лист 7



133

:19

:11

47:22:0157001

47:22-6.219

:20

Волосовский муниципальный район
Клопшское сельское поселение

:39110 (1)

47:14-6.15

17

д.Шулярово
47:14:1102007

16

47:14-6.15

15

87

88

89

90

:2

91

:3

92

Ломоносовский муниципальный район
Кипенское сельское поселение



Условные обозначения

- Существующая часть границ, имеющиеся в ЕПРН сведения о которой достаточны для определения местоположения
- Характерная точка границы, сведения о которой позволяют однозначно определить ее положение на местности
- Ось газопровода
- Граница зоны с особыми условиями использования территории в соответствии со сведениями ЕПРН
- Обозначение характерной точки, местоположение которой не изменилось или было уточнено
- Граница населенного пункта

- Проектная граница публичного сервитута

47:14:1102007

- Номер кадастрового квартала

- Граница проектируемой охранной зоны газораспределительной сети

:11

- Кадастровый номер земельного участка

- Граница кадастрового квартала

47:22-6.219

- Номер зоны с особыми условиями использования территории в соответствии со сведениями ЕПРН

Масштаб 1:1000