

Сообщение о возможном установлении публичного сервитута

В соответствии с п. 3 ст. 39.42 Земельного кодекса Российской Федерации Ленинградский областной комитет по управлению государственным имуществом настоящим сообщает, что в целях эксплуатации объекта электросетевого хозяйства регионального значения ВЛ-110 кВ отпайка Балтийская 7/8 на ПС-367 (далее – Объект) возможно установление публичного сервитута в отношении земельных участков согласно приложению 1.

Объект отображен в схеме территориального планирования Ленинградской области в области электроэнергетики, утвержденной постановлением Правительства Ленинградской области от 17.06.2021 № 381. Схема территориального планирования Ленинградской области в области электроэнергетики размещена на сайте комитета градостроительной политики Ленинградской области (<http://arch.lenobl.ru>).

Заинтересованные лица могут ознакомиться с поступившим ходатайством об установлении публичного сервитута и прилагаемым к нему описанием местоположения границ публичного сервитута в Ленинградском областном комитете по управлению государственным имуществом (191124, Санкт-Петербург, ул. Лафонская, д. 6, лит. А, каб. 211).

Подать заявления об учете прав на земельный участок можно по адресу Ленинградского областного комитета по управлению государственным имуществом (191124, Санкт-Петербург, ул. Лафонская, д. 6, лит. А, каб. 211).

Срок подачи заявлений об учете прав на земельный участок, в отношении которого испрашивается публичный сервитут, составляет 15 (пятнадцать) дней со дня опубликования данного сообщения (в соответствии с п. 8 ст. 39.42 Земельного кодекса Российской Федерации).

Время приема заинтересованных лиц для ознакомления с поступившим ходатайством об установлении публичного сервитута и подачи заявлений в рабочие дни с 9-00 до 13-00 и с 14-00 до 17-00.

Данная информация размещена на официальных сайтах Ленинградского областного комитета по управлению государственным имуществом (<http://kugi.lenobl.ru>), МО «Гостилицкое сельское поселение» Ломоносовского района Ленинградской области (<https://gostilizi.info>), МО «Кипенское сельское поселение» Ломоносовского района Ленинградской области (<http://кипенское.рф>).

Приложения: перечень земельных участков на 3 л.;
описание местоположения границ публичного сервитута на 20 л.

Перечень земельных участков, в отношении которых устанавливается публичный сервитут

Кад.номер	Адрес
47:14:0000000:39105	Ленинградская область, Ломоносовский район
47:14:0000000:39110	Ленинградская область, Ломоносовский район
47:14:0000000:39218	Ленинградская область, Ломоносовский район, автомобильная дорога общего пользования "Анташи-Ропша-Красное Село"
47:14:0914002:22	Ленинградская область, Ломоносовский район, МО "Гостилицкое сельское поселение", СНТ "Заозерное" д.Клясино
47:14:0901005:1253	Ленинградская область, Ломоносовский муниципальный район, Гостилицкое сельское поселение, у д. Клясино
47:14:0914000:1	Ленинградская область, Ломоносовский район, МО "Гостилицкое сельское поселение", СНТ "Заозерное", д. Клясино
47:14:1101001:6	Ленинградская область, Ломоносовский район, МО "Кипенское сельское поселение", Ломоносовский ЛПХ
47:14:1101001:5	Ленинградская область, Ломоносовский район, МО "Кипенское сельское поселение", Ломоносовский ЛПХ
47:14:1101001:4	Ленинградская область, Ломоносовский район, МО "Кипенское сельское поселение", Ломоносовский ЛПХ
47:14:0901001:65	Ленинградская область, Ломоносовский район, МО "Гостилицкое сельское поселение", ЗАО "Племенной завод "Красная Балтика"
47:14:0914002:12	Ленинградская область, Ломоносовский район, МО "Гостилицкое сельское поселение", СНТ "Заозерное" д.Клясино, участок 25
47:14:0914002:13	Ленинградская область, Ломоносовский район, МО "Гостилицкое сельское поселение", СНТ "Заозерное" д.Клясино, участок 24
47:14:0914002:21	Ленинградская область, Ломоносовский район, МО "Гостилицкое сельское поселение", СНТ "Заозерное" д.Клясино
47:14:0914002:11	Ленинградская область, Ломоносовский район, МО "Гостилицкое сельское поселение", СНТ "Заозерное" д.Клясино, участок 26
47:14:0914002:15	Ленинградская область, Ломоносовский район, МО "Гостилицкое сельское поселение", СНТ "Заозерное" д.Клясино, участок 27
47:14:0914002:16	Ленинградская область, Ломоносовский район, МО "Гостилицкое сельское поселение", СНТ "Заозерное" д.Клясино, участок 28
47:14:0000000:40899	Ленинградская область, Ломоносовский район, д. Клясино, СТ Заозерное уч-к 29
47:14:0901005:16	Ленинградская область, Ломоносовский район, МО "Гостилицкое сельское поселение", ЗАО "Племенной завод "Красная Балтика", на западе от авт.дороги Красное Село-Роп, участок 45
47:14:0901001:64	Ленинградская область, Ломоносовский район, МО "Гостилицкое сельское поселение", ЗАО "Племенной завод "Красная Балтика"
47:14:0901001:63	Ленинградская область, Ломоносовский район, МО "Гостилицкое сельское поселение", ЗАО "Племенной завод "Красная Балтика"
47:14:0902001:14	Ленинградская область, Ломоносовский район, МО "Гостилицкое сельское поселение", Ломоносовский ЛПХ-1
47:14:0902001:15	Ленинградская область, Ломоносовский район, МО "Гостилицкое сельское поселение", Ломоносовский ЛПХ-1
47:14:0902001:16	Ленинградская область, Ломоносовский район, МО "Гостилицкое сельское поселение", Ломоносовский ЛПХ-1
47:14:0902001:17	Ленинградская область, Ломоносовский район, МО "Гостилицкое сельское поселение", Ломоносовский ЛПХ-1
47:14:0902001:18	Ленинградская область, Ломоносовский район, МО "Гостилицкое сельское поселение", Ломоносовский ЛПХ-1
47:14:0901001:60	Ленинградская область, Ломоносовский район, МО "Гостилицкое сельское поселение", ЗАО "Племенной завод "Красная Балтика"

47:14:1101001:19	Ленинградская область, Ломоносовский район, МО "Кипенское сельское поселение", Ломоносовский ЛПХ
47:14:1120001:1	Ленинградская область, Ломоносовский район, МО "Кипенское сельское поселение", ООО "Племенная птицефабрика Лебяжье"
47:14:1101001:20	Ленинградская область, Ломоносовский район, МО "Кипенское сельское поселение", Ломоносовский ЛПХ
47:14:1120001:2	Ленинградская область, Ломоносовский муниципальный район, Кипенское сельское поселение, ООО "Племенная птицефабрика Лебяжье" у дер. Шундорово, квартал 1
47:14:1101001:18	Ленинградская область, Ломоносовский район, МО "Кипенское сельское поселение", Ломоносовский ЛПХ
47:14:0000000:32	Ленинградская область, Ломоносовский район

ГРАФИЧЕСКОЕ ОПИСАНИЕ

местоположения границ населенных пунктов, территориальных зон,
особо охраняемых природных территорий, зон с особыми условиями
использования территории

Публичный сервитут объекта электросетевого хозяйства

«ВЛ-110 кВ отпайка Балтийская 7/8 на ПС-367»

(наименование объекта, местоположение границ которого описано (далее - объект)

Раздел 1

Сведения об объекте		
№ п/п	Характеристики объекта	Описание характеристик
1	2	3
1.	Местоположение объекта	Ленинградская область, Ломоносовский район
2.	Площадь объекта \pm величина погрешности определения площади ($P \pm \Delta P$) кв.м. $\Delta P = \pm 3,5 * M_t * \sqrt{P}$	432 649 \pm 230 м ²
3.	Иные характеристики объекта	<p>Год ввода в эксплуатацию, г.: 1984 Количество опор, шт.: 51 Протяженность объекта, км: 8,98</p> <p>Публичный сервитут под объект электросетевого хозяйства Цель установления: В соответствии со ст. 39.37 Земельного Кодекса Российской Федерации «Цели установления публичного сервитута». В порядке, предусмотренном настоящей главой, публичный сервитут устанавливается для использования земельных участков и (или) земель в следующих целях: п.1. Размещение объектов электросетевого хозяйства, тепловых сетей, водопроводных сетей, сетей водоотведения, линий и сооружений связи, линейных объектов системы газоснабжения, нефтепроводов и нефтепродуктопроводов, их неотъемлемых технологических частей, если указанные объекты являются объектами федерального, регионального или местного значения, либо необходимы для оказания услуг связи, организации электро-, газо-, тепло-, водоснабжения населения и водоотведения, подключения (технологического присоединения) к сетям инженерно-технического обеспечения, либо переносятся в связи с изъятием земельных участков, на которых они ранее располагались, для государственных или муниципальных нужд (далее также - инженерные сооружения).</p> <p>Наименование объекта публичного сервитута: ВЛ-110 кВ отпайка Балтийская 7/8 на ПС-367 Кадастровый район: 47:14</p>

Раздел 2

Сведения об объекте					
Сведения о местоположении границ объекта					
1. Система координат МСК-47 (Зона-2)					
2. Сведения о характерных точках границ объекта					
Обозначение характерных точек границ	Координаты, м		Метод определения координат характерной точки	Средняя квадратическ ая погрешность положения характерной точки (Mt), м	Описание обозначения точки на местности (при наличии)
	X	Y			
1	2	3	4	5	6
1	411079.74	2170740.56	метод спутниковых геодезических измерений (определений)	0.10	-
2	411060.83	2170747.06	метод спутниковых геодезических измерений (определений)	0.10	-
3	410926.95	2170793.08	метод спутниковых геодезических измерений (определений)	0.10	-
4	410738.84	2170858.32	метод спутниковых геодезических измерений (определений)	0.10	-
5	410538.45	2170927.65	метод спутниковых геодезических измерений (определений)	0.10	-
6	410345.53	2170994.29	метод спутниковых геодезических измерений (определений)	0.10	-
7	410173.90	2171053.80	метод спутниковых геодезических измерений (определений)	0.10	-
8	409968.24	2171124.75	метод спутниковых геодезических измерений (определений)	0.10	-
9	409766.43	2171194.46	метод спутниковых геодезических измерений (определений)	0.10	-
10	409557.18	2171266.79	метод спутниковых геодезических измерений (определений)	0.10	-
11	409350.78	2171338.42	метод спутниковых геодезических измерений (определений)	0.10	-
12	409144.91	2171410.03	метод спутниковых геодезических измерений (определений)	0.10	-
13	408937.23	2171481.38	метод спутниковых геодезических измерений (определений)	0.10	-
14	408729.88	2171553.12	метод спутниковых геодезических измерений (определений)	0.10	-
15	408526.70	2171623.15	метод спутниковых геодезических измерений (определений)	0.10	-
16	408316.41	2171695.67	метод спутниковых геодезических измерений (определений)	0.10	-
17	408108.64	2171767.39	метод спутниковых геодезических измерений (определений)	0.10	-
18	407901.18	2171839.00	метод спутниковых геодезических измерений (определений)	0.10	-

Сведения об объекте

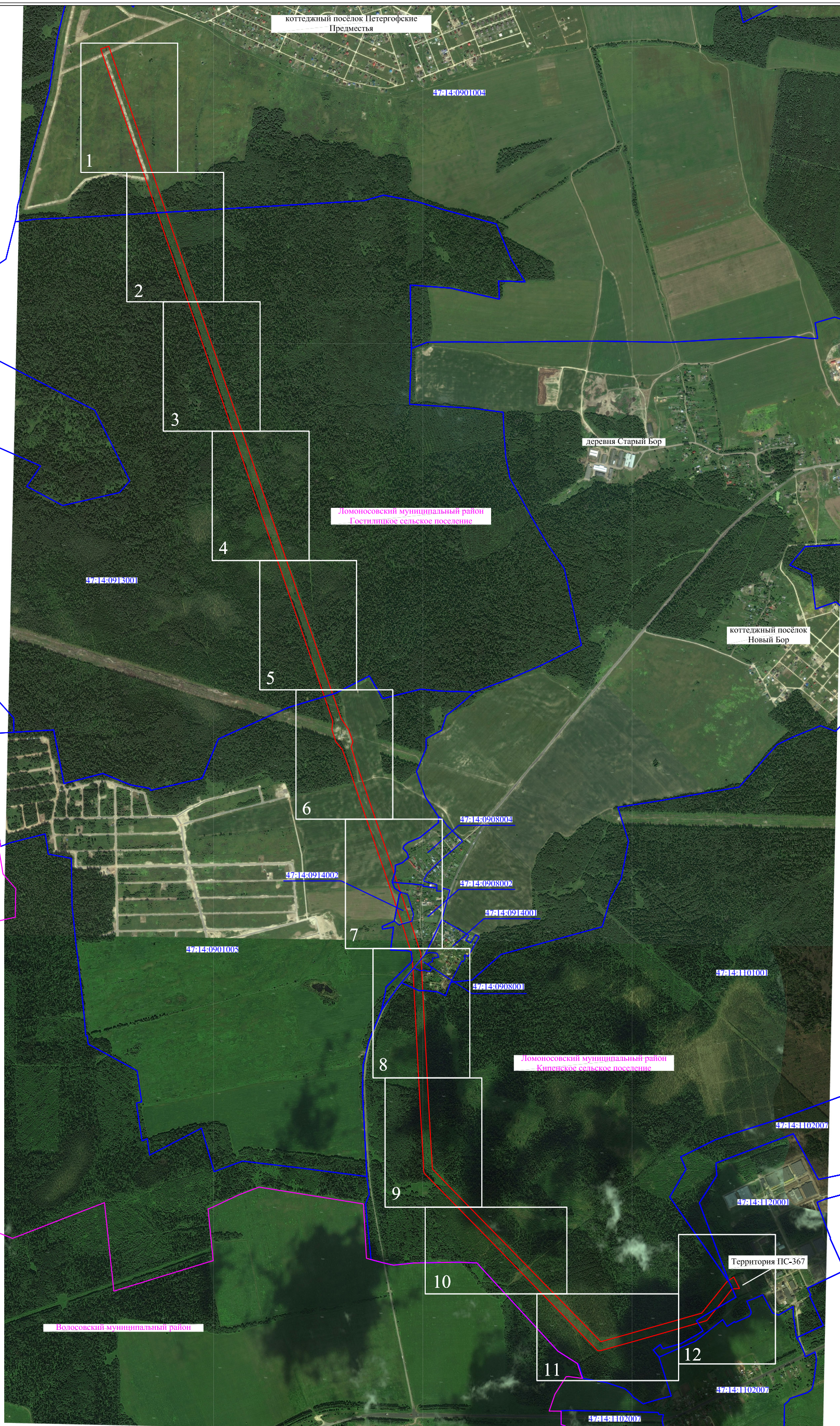
19	407692.90	2171910.90	метод спутниковых геодезических измерений (определений)	0.10	-
20	407311.03	2172043.16	метод спутниковых геодезических измерений (определений)	0.10	-
21	407249.35	2172085.06	метод спутниковых геодезических измерений (определений)	0.10	-
22	407181.19	2172109.20	метод спутниковых геодезических измерений (определений)	0.10	-
23	407152.92	2172099.21	метод спутниковых геодезических измерений (определений)	0.10	-
24	407065.71	2172126.90	метод спутниковых геодезических измерений (определений)	0.10	-
25	406852.45	2172200.18	метод спутниковых геодезических измерений (определений)	0.10	-
26	406648.92	2172269.97	метод спутниковых геодезических измерений (определений)	0.10	-
27	406487.10	2172325.42	метод спутниковых геодезических измерений (определений)	0.10	-
28	406338.74	2172375.95	метод спутниковых геодезических измерений (определений)	0.10	-
29	406183.21	2172428.21	метод спутниковых геодезических измерений (определений)	0.10	-
30	405994.60	2172489.59	метод спутниковых геодезических измерений (определений)	0.10	-
31	405889.51	2172494.73	метод спутниковых геодезических измерений (определений)	0.10	-
32	405704.37	2172504.31	метод спутниковых геодезических измерений (определений)	0.10	-
33	405517.57	2172513.94	метод спутниковых геодезических измерений (определений)	0.10	-
34	405327.25	2172524.00	метод спутниковых геодезических измерений (определений)	0.10	-
35	405135.62	2172534.13	метод спутниковых геодезических измерений (определений)	0.10	-
36	404944.31	2172545.11	метод спутниковых геодезических измерений (определений)	0.10	-
37	404787.61	2172554.44	метод спутниковых геодезических измерений (определений)	0.10	-
38	404662.65	2172674.90	метод спутниковых геодезических измерений (определений)	0.10	-
39	404516.94	2172817.29	метод спутниковых геодезических измерений (определений)	0.10	-
40	404358.00	2172972.74	метод спутниковых геодезических измерений (определений)	0.10	-
41	404225.82	2173101.61	метод спутниковых геодезических измерений (определений)	0.10	-
42	404088.65	2173235.65	метод спутниковых геодезических измерений (определений)	0.10	-

Сведения об объекте

43	403952.64	2173368.25	метод спутниковых геодезических измерений (определений)	0.10	-
44	403819.35	2173498.09	метод спутниковых геодезических измерений (определений)	0.10	-
45	403872.79	2173688.14	метод спутниковых геодезических измерений (определений)	0.10	-
46	403927.94	2173883.27	метод спутниковых геодезических измерений (определений)	0.10	-
47	403979.34	2174063.83	метод спутниковых геодезических измерений (определений)	0.10	-
48	404067.33	2174134.23	метод спутниковых геодезических измерений (определений)	0.10	-
49	404155.21	2174204.48	метод спутниковых геодезических измерений (определений)	0.10	-
50	404168.83	2174224.29	метод спутниковых геодезических измерений (определений)	0.10	-
51	404181.81	2174243.17	метод спутниковых геодезических измерений (определений)	0.10	-
52	404117.92	2174275.36	метод спутниковых геодезических измерений (определений)	0.10	-
53	404115.82	2174245.37	метод спутниковых геодезических измерений (определений)	0.10	-
54	404115.00	2174233.70	метод спутниковых геодезических измерений (определений)	0.10	-
55	404037.26	2174171.89	метод спутниковых геодезических измерений (определений)	0.10	-
56	403942.19	2174095.83	метод спутниковых геодезических измерений (определений)	0.10	-
57	403937.94	2174091.16	метод спутниковых геодезических измерений (определений)	0.10	-
58	403935.44	2174085.69	метод спутниковых геодезических измерений (определений)	0.10	-
59	403881.57	2173896.42	метод спутниковых геодезических измерений (определений)	0.10	-
60	403826.40	2173701.21	метод спутниковых геодезических измерений (определений)	0.10	-
61	403768.41	2173495.00	метод спутниковых геодезических измерений (определений)	0.10	-
62	403768.47	2173483.96	метод спутниковых геодезических измерений (определений)	0.10	-
63	403773.05	2173475.93	метод спутниковых геодезических измерений (определений)	0.10	-
64	403919.00	2173333.72	метод спутниковых геодезических измерений (определений)	0.10	-
65	404054.98	2173201.16	метод спутниковых геодезических измерений (определений)	0.10	-
66	404192.15	2173067.12	метод спутниковых геодезических измерений (определений)	0.10	-

Сведения об объекте

67	404324.33	2172938.25	метод спутниковых геодезических измерений (определений)	0.10	-
68	404483.24	2172782.83	метод спутниковых геодезических измерений (определений)	0.10	-
69	404628.99	2172640.40	метод спутниковых геодезических измерений (определений)	0.10	-
70	404760.08	2172511.55	метод спутниковых геодезических измерений (определений)	0.10	-
71	404766.16	2172507.46	метод спутниковых геодезических измерений (определений)	0.10	-
72	404773.05	2172505.84	метод спутниковых геодезических измерений (определений)	0.10	-
73	404941.58	2172496.99	метод спутниковых геодезических измерений (определений)	0.10	-
74	405132.97	2172486.00	метод спутниковых геодезических измерений (определений)	0.10	-
75	405324.70	2172475.86	метод спутниковых геодезических измерений (определений)	0.10	-
76	405515.06	2172465.80	метод спутниковых геодезических измерений (определений)	0.10	-
77	405701.89	2172456.18	метод спутниковых геодезических измерений (определений)	0.10	-
78	405886.91	2172446.60	метод спутниковых геодезических измерений (определений)	0.10	-
79	405986.31	2172440.14	метод спутниковых геодезических измерений (определений)	0.10	-
80	406168.15	2172382.42	метод спутниковых геодезических измерений (определений)	0.10	-
81	406323.29	2172330.29	метод спутниковых геодезических измерений (определений)	0.10	-
82	406471.52	2172279.81	метод спутниковых геодезических измерений (определений)	0.10	-
83	406633.30	2172224.37	метод спутниковых геодезических измерений (определений)	0.10	-
84	406836.82	2172154.59	метод спутниковых геодезических измерений (определений)	0.10	-
85	407050.05	2172081.31	метод спутниковых геодезических измерений (определений)	0.10	-
86	407138.84	2172048.59	метод спутниковых геодезических измерений (определений)	0.10	-
87	407182.95	2172012.50	метод спутниковых геодезических измерений (определений)	0.10	-
88	407250.48	2171990.90	метод спутниковых геодезических измерений (определений)	0.10	-
89	407296.67	2171995.94	метод спутниковых геодезических измерений (определений)	0.10	-
90	407677.18	2171865.33	метод спутниковых геодезических измерений (определений)	0.10	-



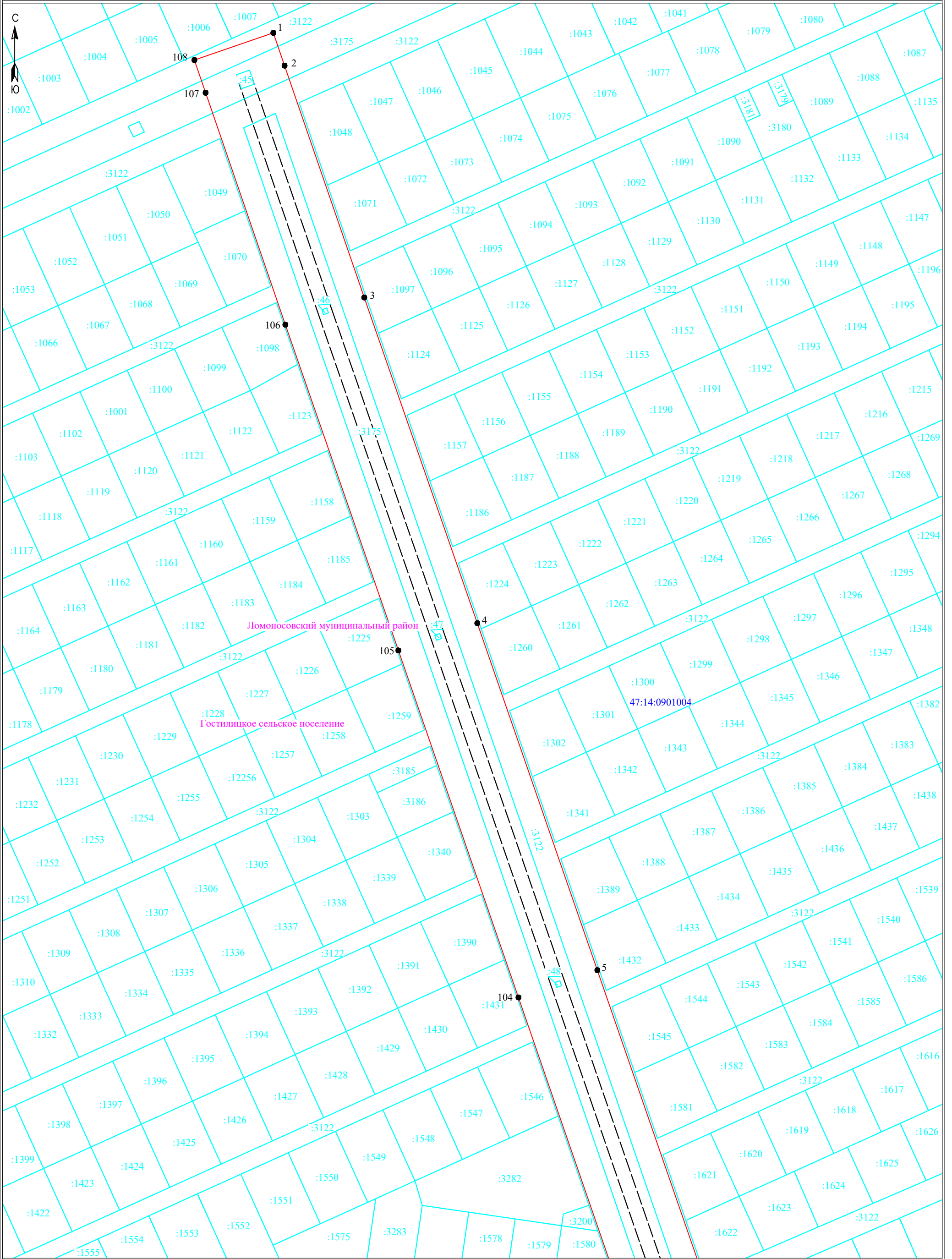
Масштаб 1:22 000

Условные обозначения:

- граница публичного сервитута
- граница сооружения - ВЛ-110кВ отпайка Балтийская 7/8 на ПС 367 (Кадастровый номер 47:14:0807001:63)
- граница муниципального образования по сведениям ЕГРН
- 47:14:0602004 - номер кадастрового квартала
- граница кадастрового квартала



Подпись _____ Дата "27" января 2024 г



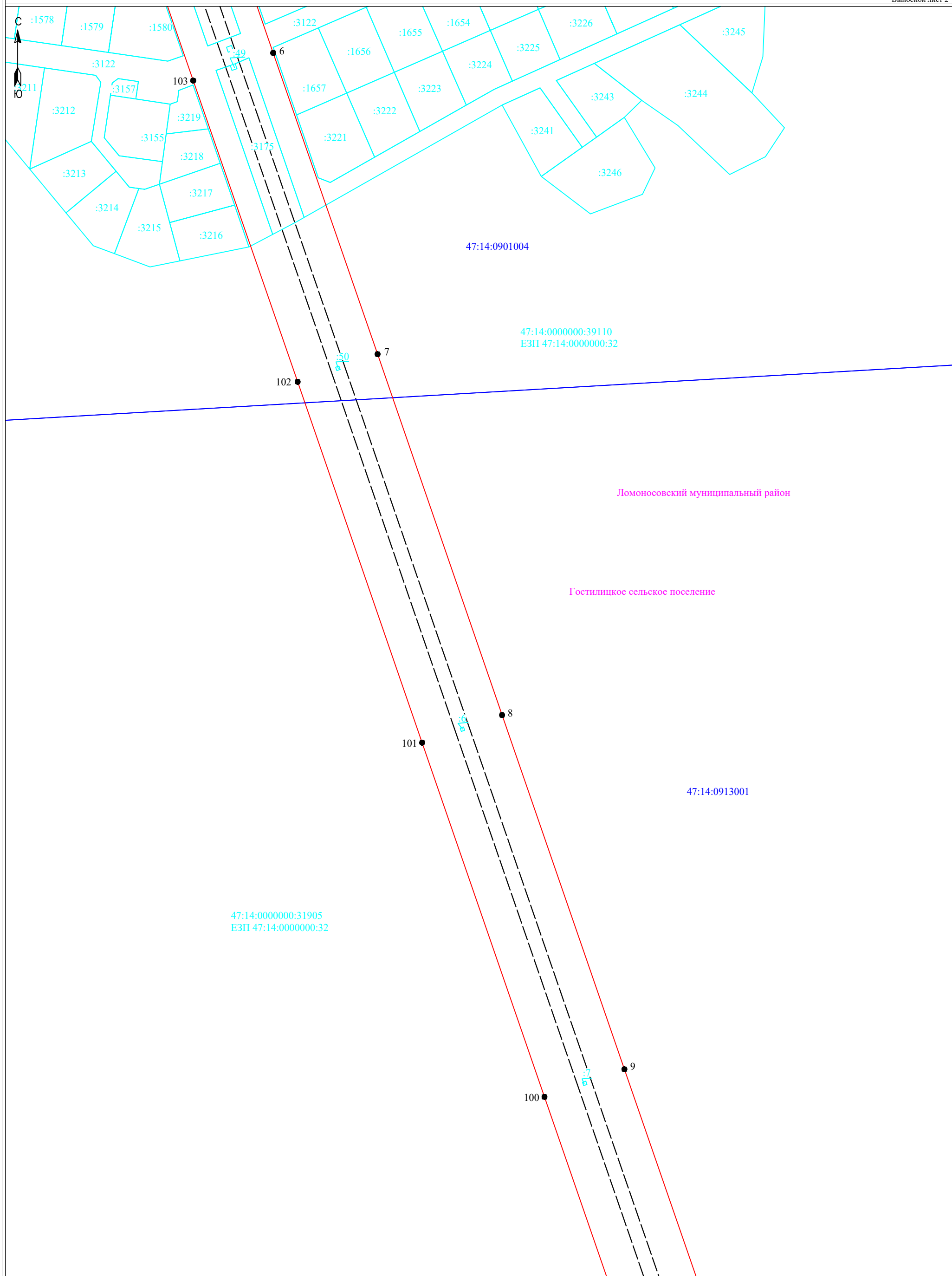
Условные обозначения:

Масштаб 1:2000

- граница публичного сервитута
- граница земельного участка, сведения о котором содержатся в ЕГРН
- воздушная линия электропередач высокого напряжения ВЛ 110кВ
- 47:14:0602004 - номер кадастрового квартала
- граница кадастрового квартала
- 11 - обозначение земельного участка, сведения о котором содержатся в ЕГРН
- - обозначение характерных точек границы публичного сервитута
- граница сооружения - ВЛ-110кВ отпаyka Балтийская 7/8 на ПС 367 (Кадастровый номер 47:14:0807001:63)



Подпись _____ Дата "27" января 2024 г



Условные обозначения:

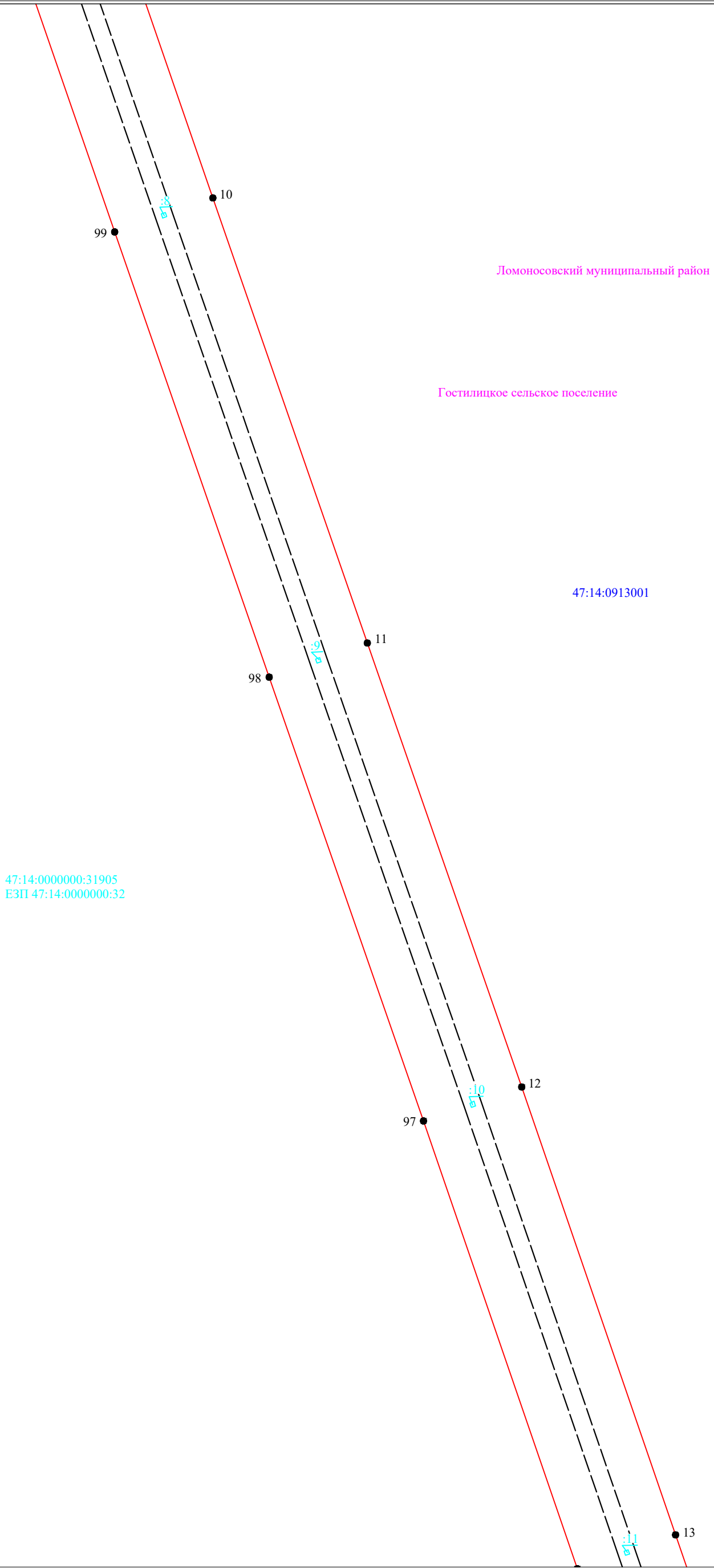
Масштаб 1:2000

- - граница публичного сервитута
- граница земельного участка, сведения о котором содержатся в ЕГРН
- - воздушная линия электропередач высокого напряжения ВЛ 110кВ
- 47:14:0602004 - номер кадастрового квартала
- граница кадастрового квартала
- :11 - обозначение земельного участка, сведения о котором содержатся в ЕГРН
- - обозначение характерных точек границы публичного сервитута
- граница сооружения - ВЛ-110кВ отпайка Балтийская 7/8 на ПС 367 (Кадастровый номер 47:14:0807001:63)

Подпись _____



Дата " 27 " января 2024 г



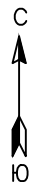
Условные обозначения:

- - граница публично сервитута
- - граница земельного участка, сведения о котором содержатся в ЕГРН
- - воздушная линия электропередач высокого напряжения ВЛ 110кВ
- 47:14:0602004 - номер кадастрового квартала
- - граница кадастрового квартала
- :11 - обозначение земельного участка, сведения о котором содержатся в ЕГРН
- 3 - обозначение характерных точек границы публично сервитута
- - - - граница сооружения - ВЛ-110кВ отпайка Балтийская 7/8 на ПС 367 (Кадастровый номер 47:14:0807001:63)

Масштаб 1:2000



Подпись _____ Дата " 27 " января 2024 г



96

95

14

47:14:0913001

Ломоносовский муниципальный район

Гостилицкое сельское поселение

94

47:14:0000000:31905
ЕЗП 47:14:0000000:32

15

93

16

Масштаб 1:2000

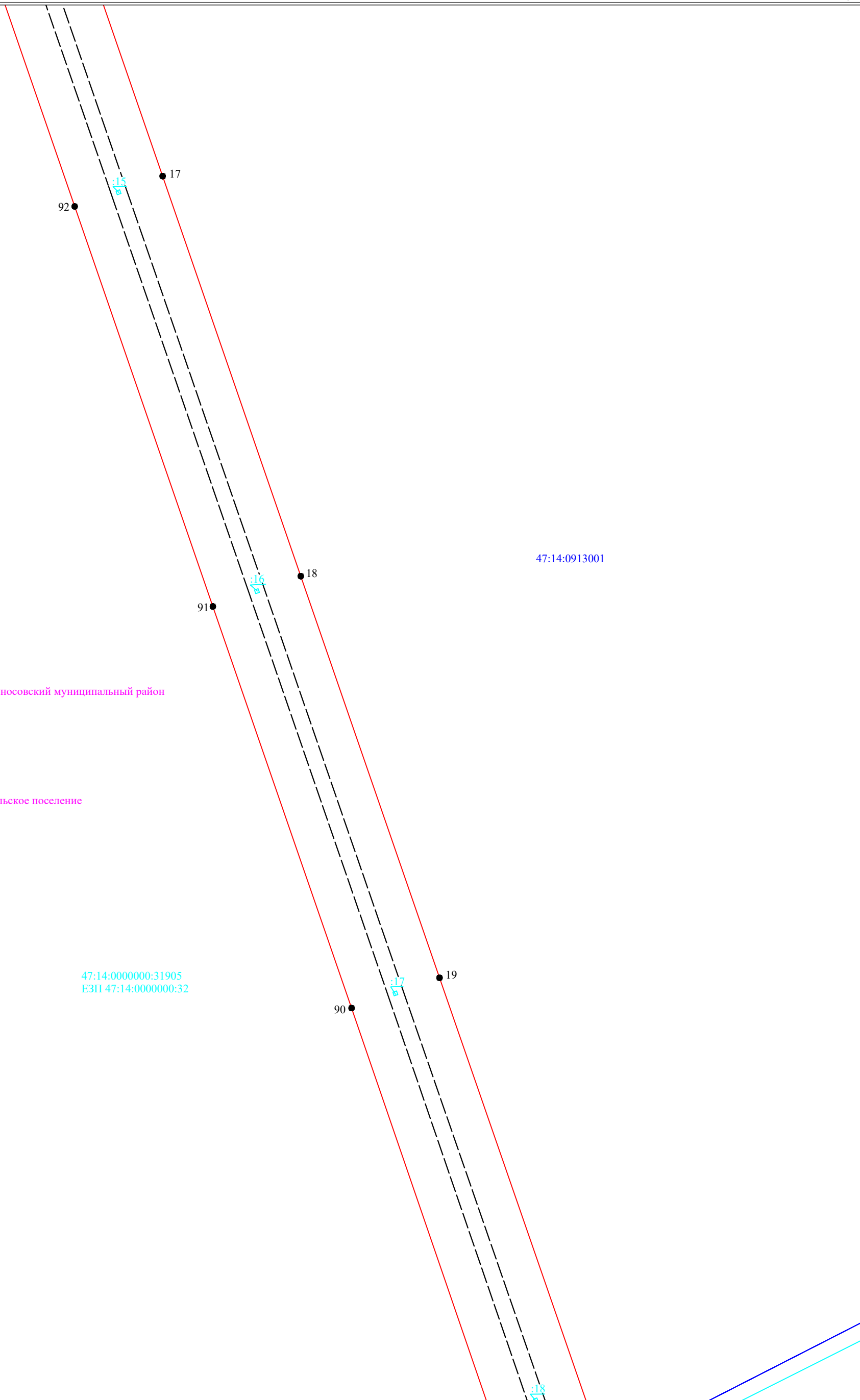
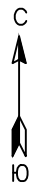
Условные обозначения:

- ▬ - граница публично сервитута
- ▬ - граница земельного участка, сведения о котором содержатся в ЕГРН
- +—+—+— - воздушная линия электропередач высокого напряжения ВЛ 110кВ
- ▬ - номер кадастрового квартала
- ▬ - граница кадастрового квартала
- :11 - обозначение земельного участка, сведения о котором содержатся в ЕГРН
- - обозначение характерных точек границы публично сервитута
- - - - граница сооружения - ВЛ-110кВ отпайка Балтийская 7/8 на ПС 367 (Кадастровый номер 47:14:0807001:63)

Подпись _____



Дата "27" января 2024 г



Ломоносовский муниципальный район

Гостилицкое сельское поселение

47:14:0000000:31905
ЕЗП 47:14:0000000:32

47:14:0913001

Масштаб 1:2000

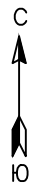
Условные обозначения:

- - граница публичного сервитута
- - граница земельного участка, сведения о котором содержатся в ЕГРН
- - воздушная линия электропередач высокого напряжения ВЛ 110кВ
- 47:14:0602004 - номер кадастрового квартала
- - граница кадастрового квартала
- :15 - обозначение земельного участка, сведения о котором содержатся в ЕГРН
- - обозначение характерных точек границы публичного сервитута
- - - - граница сооружения - ВЛ-110кВ отпайка Балтийская 7/8 на ПС 367 (Кадастровый номер 47:14:0807001:63)

Подпись _____



Дата " 27 " января 2024 г



47:14:0913001

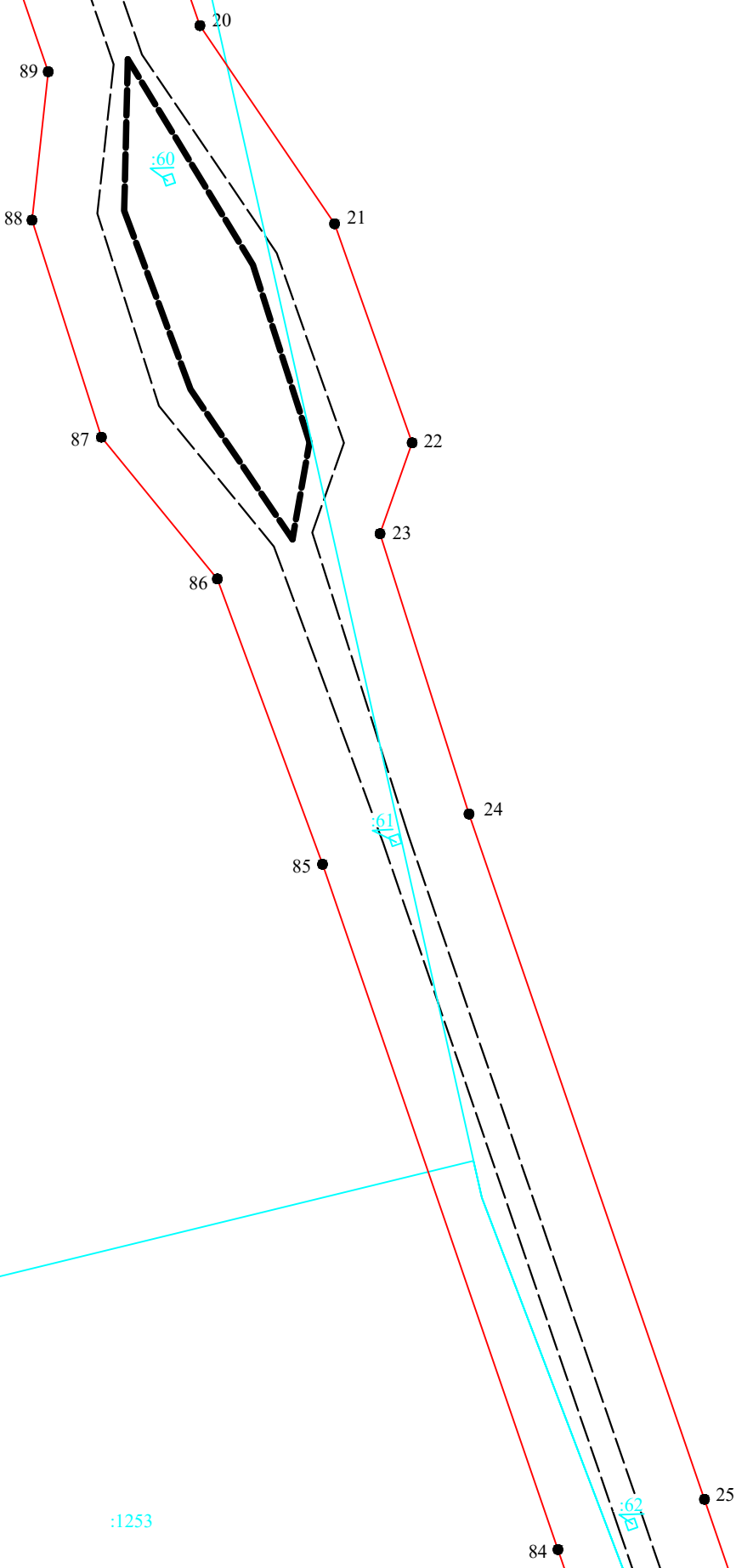
Ломоносовский муниципальный район

Гостилицкое сельское поселение

:16

47:14:0901005

47:14:0000000:39110
ЕЗП 47:14:0000000:32



:1253

Условные обозначения:

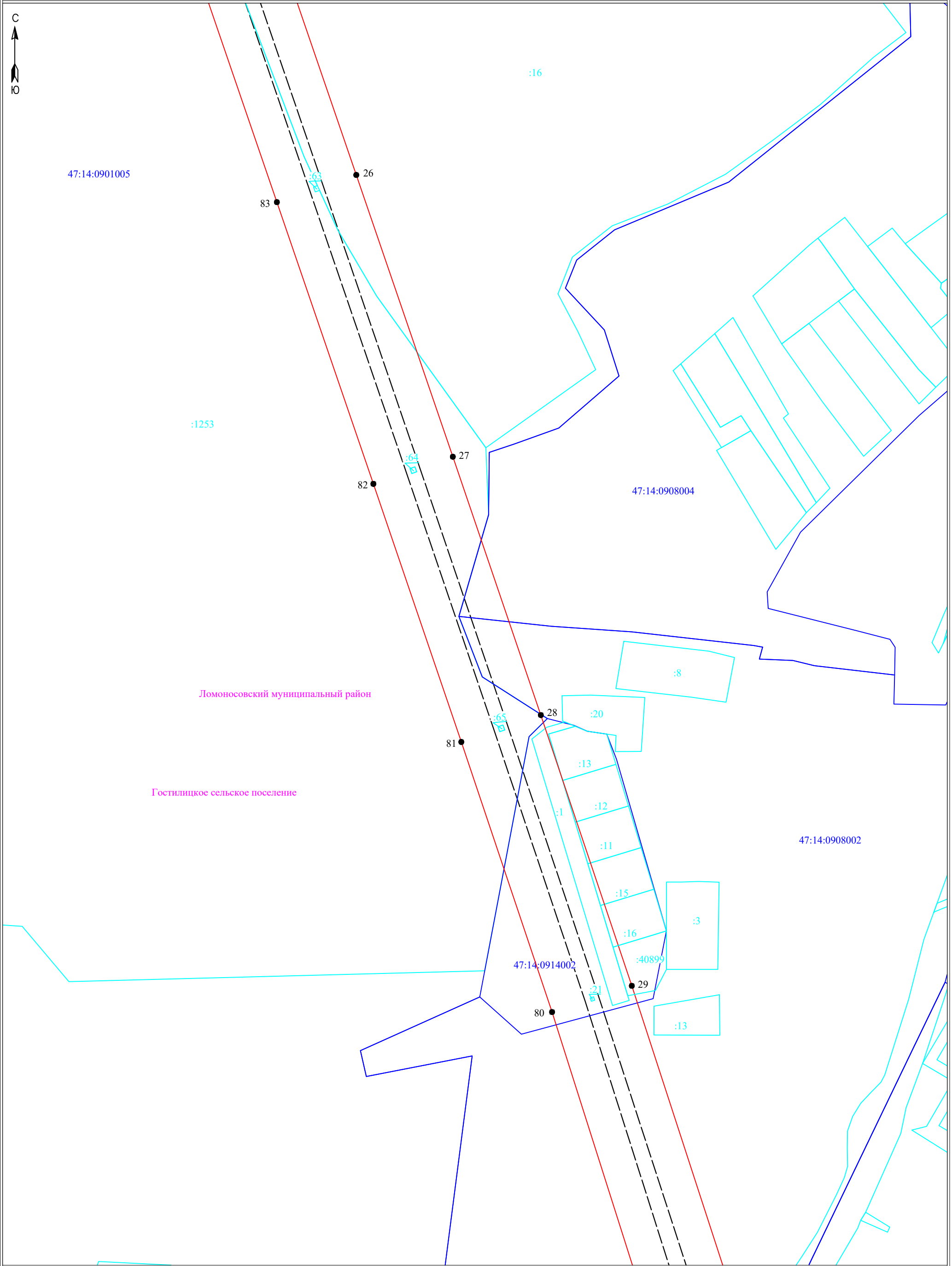
Масштаб 1:2000

- - граница публично сервитута
- - граница земельного участка, сведения о котором содержатся в ЕГРН
- - воздушная линия электропередач высокого напряжения ВЛ 110кВ
- 47:14:0602004 - номер кадастрового квартала
- - граница кадастрового квартала
- :11 - обозначение земельного участка, сведения о котором содержатся в ЕГРН
- - обозначение характерных точек границы публично сервитута
- - - - граница сооружения - ВЛ-110кВ отпайка Балтийская 7/8 на ПС 367 (Кадастровый номер 47:14:0807001:63)

Подпись _____



Дата "27" января 2024 г



47:14:0901005

:1253

:16

83

26

27

82

47:14:0908004

Ломоносовский муниципальный район

Гостилицкое сельское поселение

81

28

:20

:13

:1

:12

:11

:15

:16

:3

47:14:0914002

:40899

29

80

:21

:13

47:14:0908002

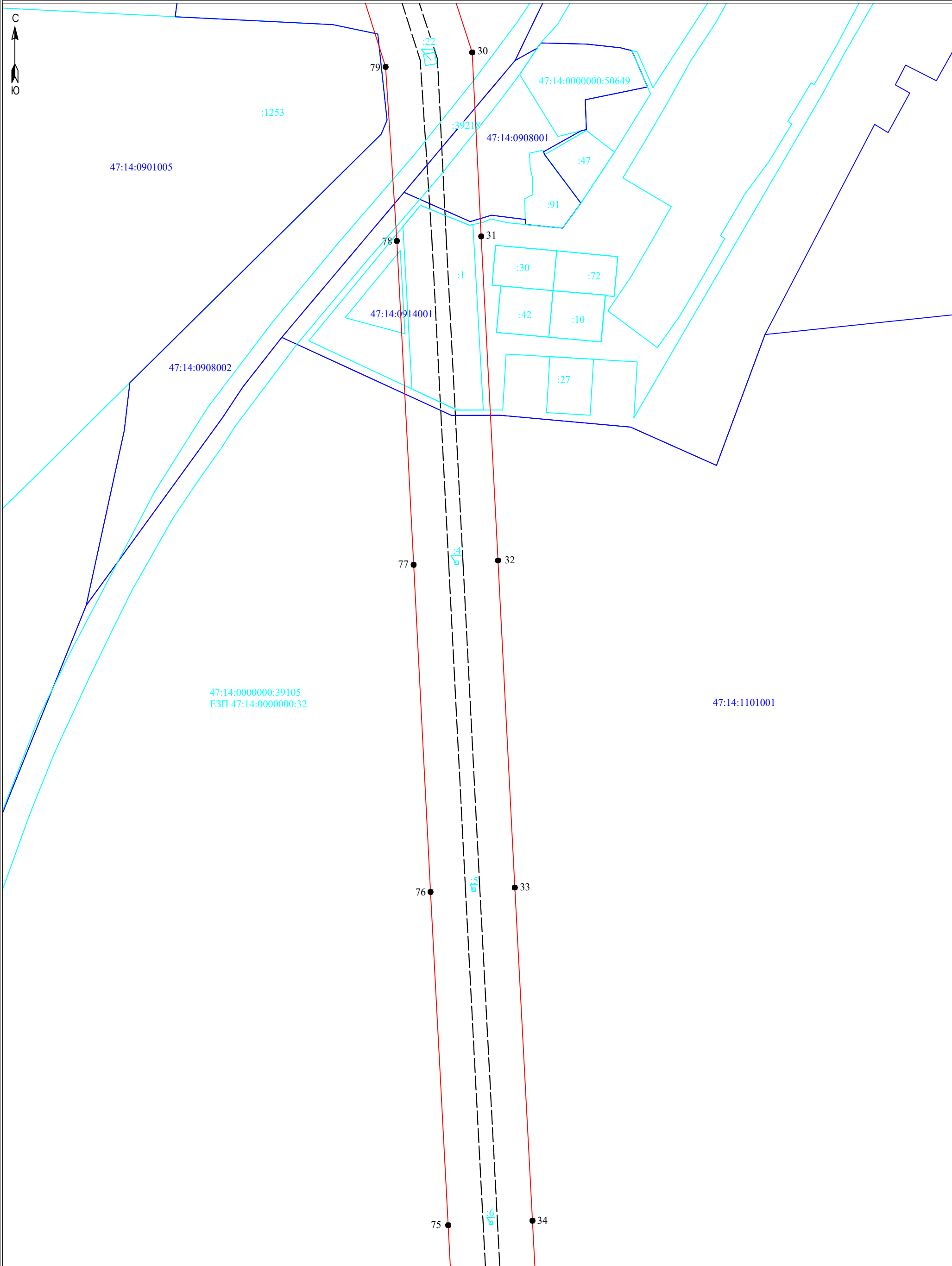
Условные обозначения:

- граница публичногo сервитута
- граница земельного участка, сведения о котором содержатся в ЕГРН
- воздушная линия электропередач высокого напряжения ВЛ 110кВ
- 47:14:0602004 - номер кадастрового квартала
- граница кадастрового квартала
- :11 - обозначение земельного участка, сведения о котором содержатся в ЕГРН
- 3 - обозначение характерных точек границы публичногo сервитута
- — граница сооружения - ВЛ-110кВ отпайка Балтийская 7/8 на ПС 367 (Кадастровый номер 47:14:0807001:63)

Масштаб 1:2000



Подпись _____ Дата "27" января 2024 г



Условные обозначения:

- граница публичного сервитута
- граница земельного участка, сведения о котором содержатся в ЕГРН
- воздушная линия электропередач высокого напряжения ВЛ 110кВ
- 47:14:0602004 - номер кадастрового квартала
- граница кадастрового квартала
- :11 - обозначение земельного участка, сведения о котором содержатся в ЕГРН
- 3 - обозначение характерных точек границы публичного сервитута
- - - граница сооружения - ВЛ-110кВ отпайка Балтийская 7/8 на ПС 367 (Кадастровый номер 47:14:0807001:63)

Масштаб 1:2000

Подпись _____



Дата "27" января 2024 г



47:14:0000000:39105
ЕЗП 47:14:0000000:32

47:14:1101001

Ломоносовский муниципальный район

Кипенское сельское поселение

74

35

73

36

72

71

70

37

38

69

Масштаб 1:2000

Условные обозначения:

- граница публичного сервитута
- граница земельного участка, сведения о котором содержатся в ЕГРН
- воздушная линия электропередач высокого напряжения ВЛ 110кВ
- 47:14:0602004 - номер кадастрового квартала
- граница кадастрового квартала
- граница земельного участка, сведения о котором содержатся в ЕГРН
- обозначение характерных точек границы публичного сервитута
- граница сооружения - ВЛ-110кВ отпайка Балтийская 7/8 на ПС 367 (Кадастровый номер 47:14:0807001:63)

Подпись _____



Дата " 27 " января 2024 г



47:14:1101001

47:14:0000000:39105
ЕЗП 47:14:0000000:32

Ломоносовский муниципальный район

Кипенское сельское поселение

39
68








40
67

41
66

42

Масштаб 1:2000

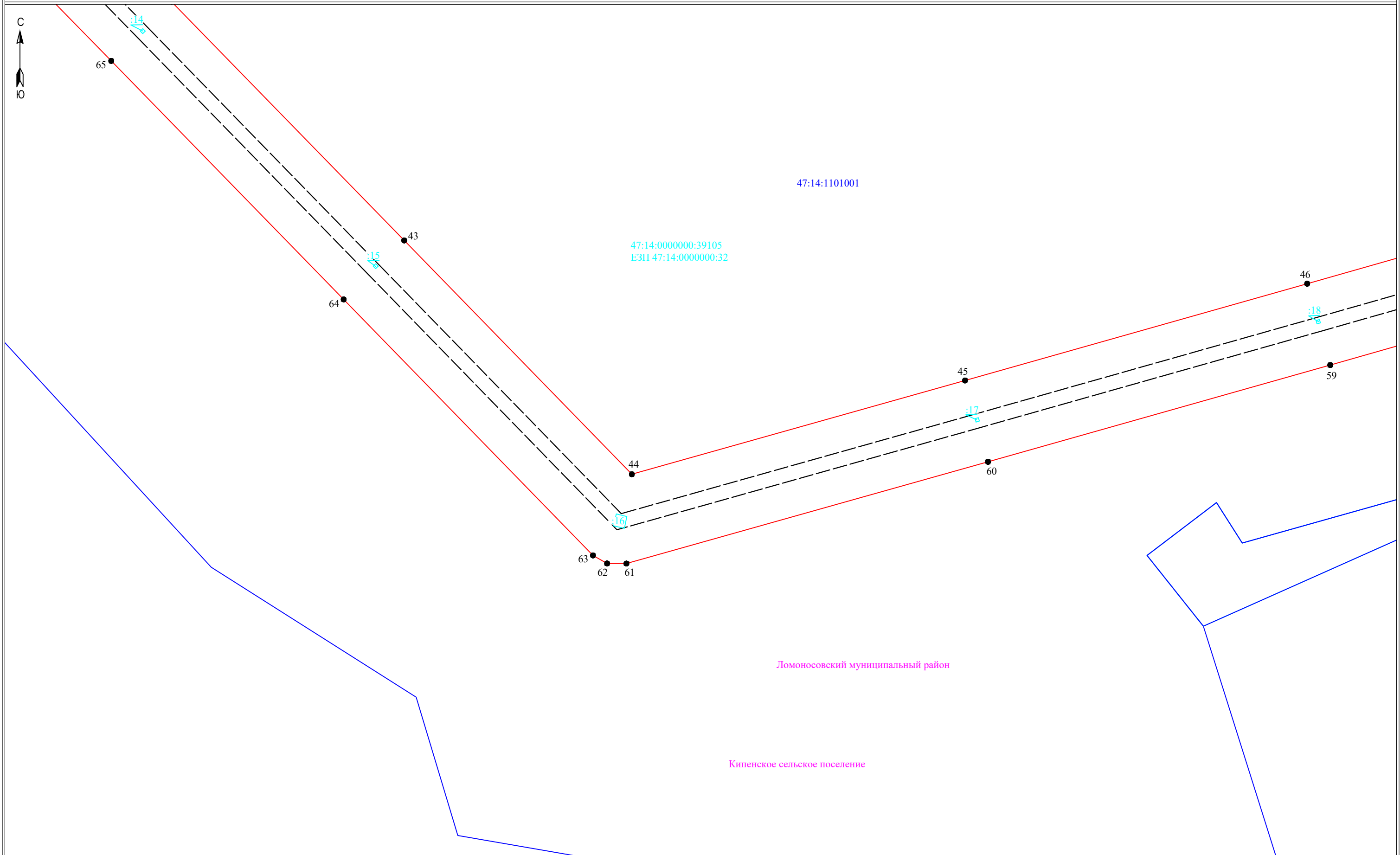
Условные обозначения:

-  - граница публичного сервитута
-  - граница земельного участка, сведения о котором содержатся в ЕГРН
-  - воздушная линия электропередач высокого напряжения ВЛ 110кВ
-  - граница кадастрового квартала
- 47:14:0602004 - номер кадастрового квартала
-  :11 - обозначение земельного участка, сведения о котором содержатся в ЕГРН
-  ● - обозначение характерных точек границы публичного сервитута
-  - - граница сооружения - ВЛ-110кВ отпайка Балтийская 7/8 на ПС 367 (Кадастровый номер 47:14:0807001:63))



Подпись _____

Дата "27" января 2024 г



- Условные обозначения:**
- граница публичного сервитута
 - граница земельного участка, сведения о котором содержатся в ЕГРН
 - воздушная линия электропередач высокого напряжения ВЛ 110кВ
 - 47:14:0602004 - номер кадастрового квартала
 - граница кадастрового квартала
 - :11 - обозначение земельного участка, сведения о котором содержатся в ЕГРН
 - - обозначение характерных точек границы публичного сервитута
 - - - граница сооружения - ВЛ-110кВ отпайка Балтийская 7/8 на ПС 367 (Кадастровый номер 47:14:0807001:63))

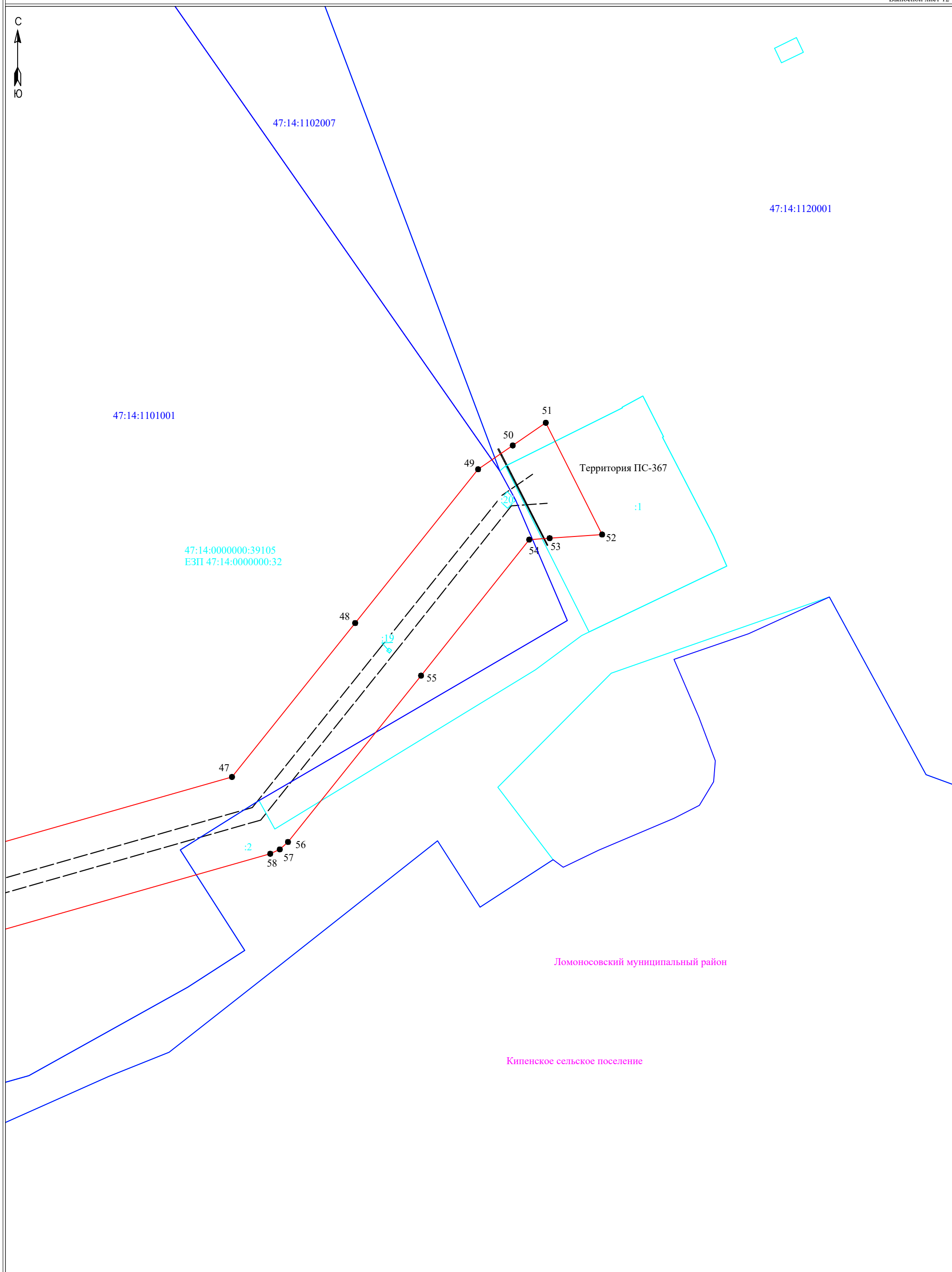
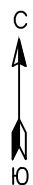
Масштаб 1:2000

Ломоносовский муниципальный район

Кишенинское сельское поселение



Подпись _____ Дата "27" января 2024 г



Условные обозначения:

Масштаб 1:2000

- - граница публично сервитута
- - граница земельного участка, сведения о котором содержатся в ЕГРН
- - воздушная линия электропередач высокого напряжения ВЛ 110кВ
- 47:14:0602004 - номер кадастрового квартала
- - граница кадастрового квартала
- :1 - обозначение земельного участка, сведения о котором содержатся в ЕГРН
- 3 - обозначение характерных точек границы публично сервитута
- - - - граница сооружения - ВЛ-110кВ отпайка Балтийская 7/8 на ПС 367 (Кадастровый номер 47:14:0807001:63)

Подпись _____



Дата "27" января 2024 г