

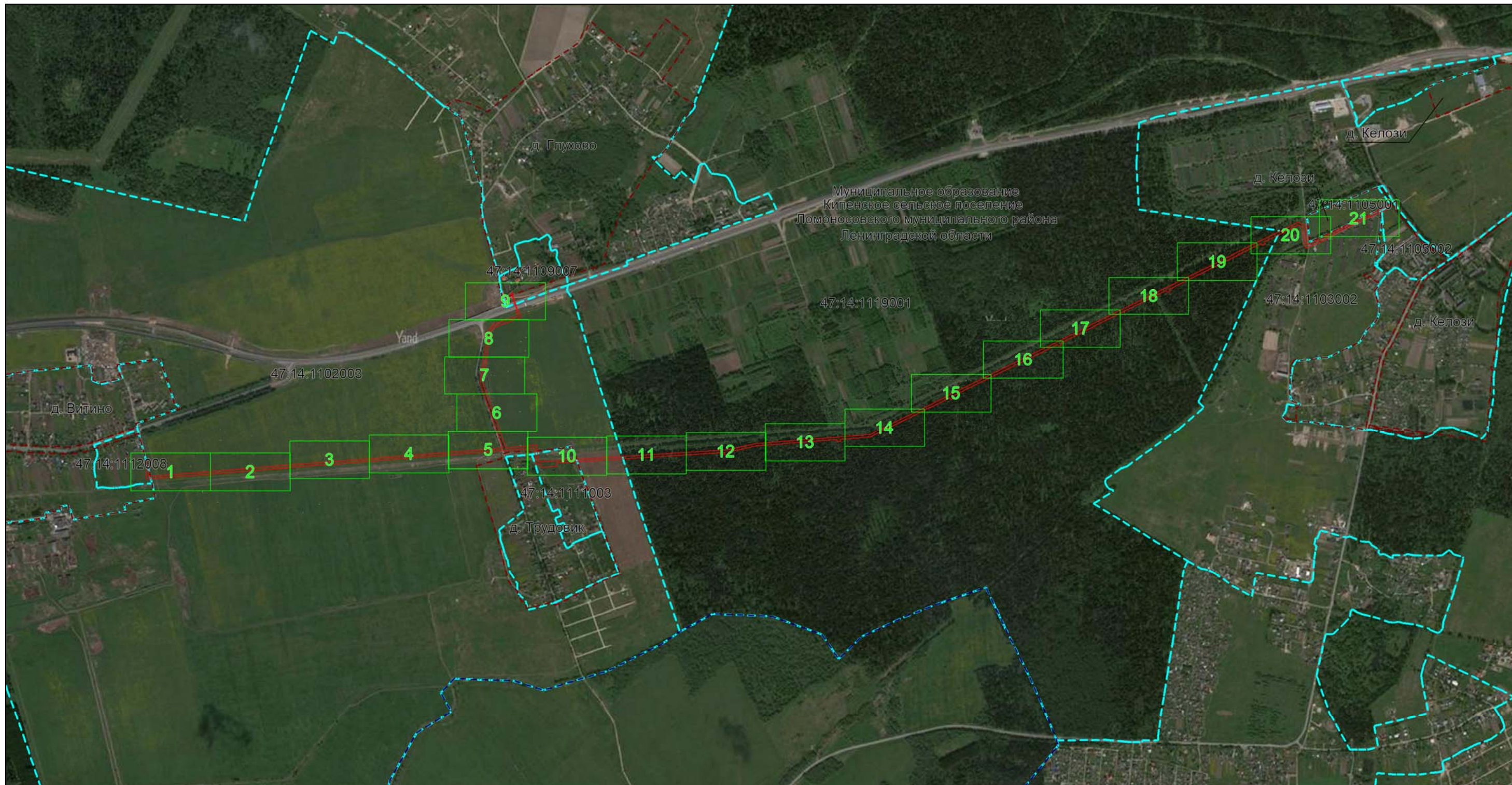
ГРАФИЧЕСКОЕ ОПИСАНИЕ

местоположения границ населенных пунктов, территориальных зон, особо охраняемых природных территорий, зон с особыми условиями использования территории

Описание местоположения границ публичного сервитута в целях строительства и эксплуатации линейного объекта системы газоснабжения "Межпоселковый газопровод до д. Глухово, д. Витино с отводом на д. Трудовик Ломоносовского района Ленинградской области"
(наименование объекта, местоположение границ которого описано)


План границ объекта

Основной лист



Масштаб 1: 18000

Используемые условные знаки и обозначения:

 – область выносного листа, **23** – номер выносного листа.

Остальные используемые условные знаки и обозначения: приведены на отдельной странице в конце раздела.

Дата 16 февраля 2024 г.