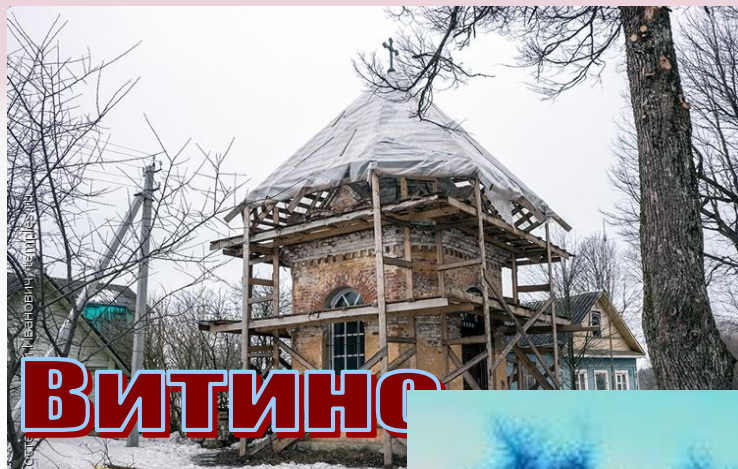




Муниципальное образование

# Кипенское сельское поселение

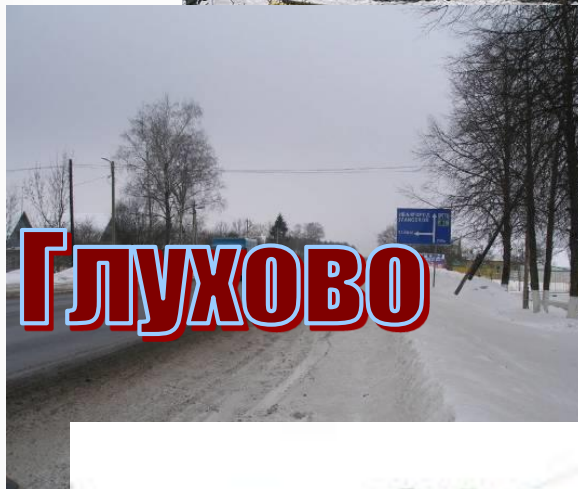




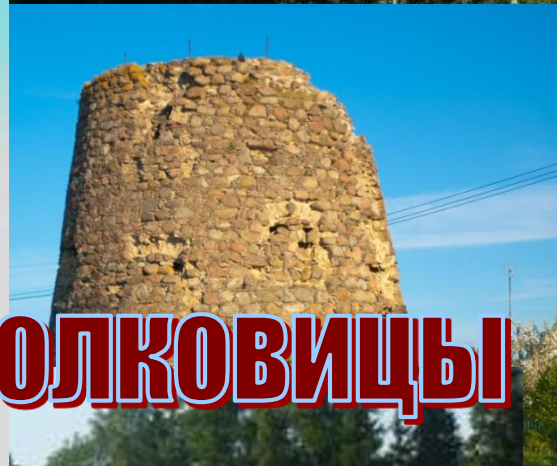
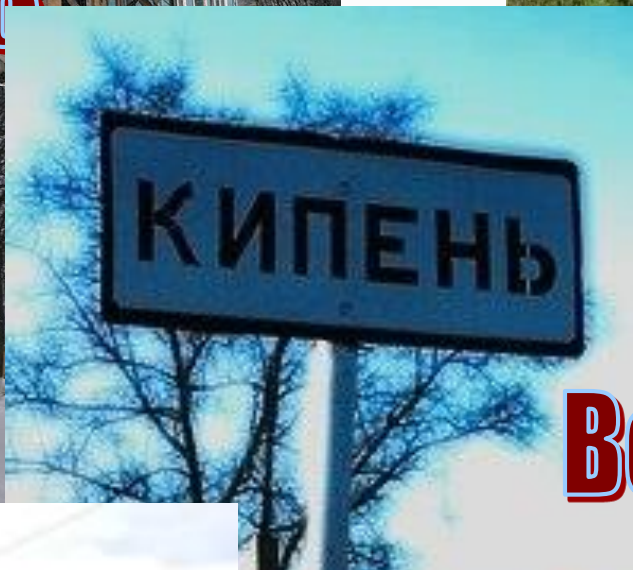
**Витино**



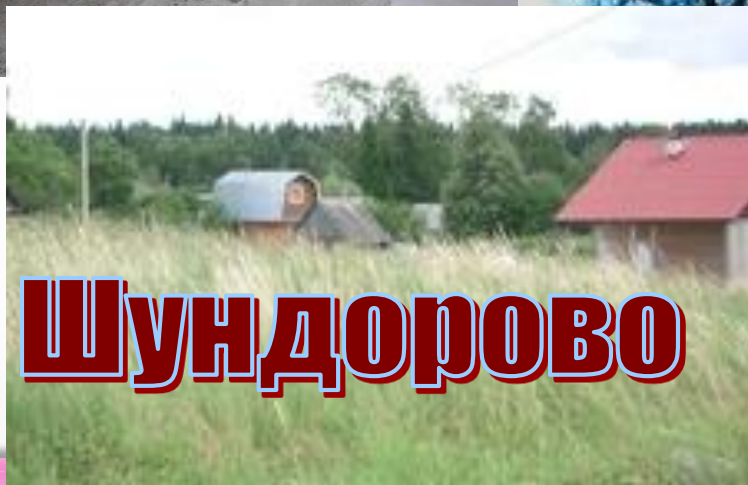
**Келози**



**Глухово**



**Волковицы**



**Шундорово**

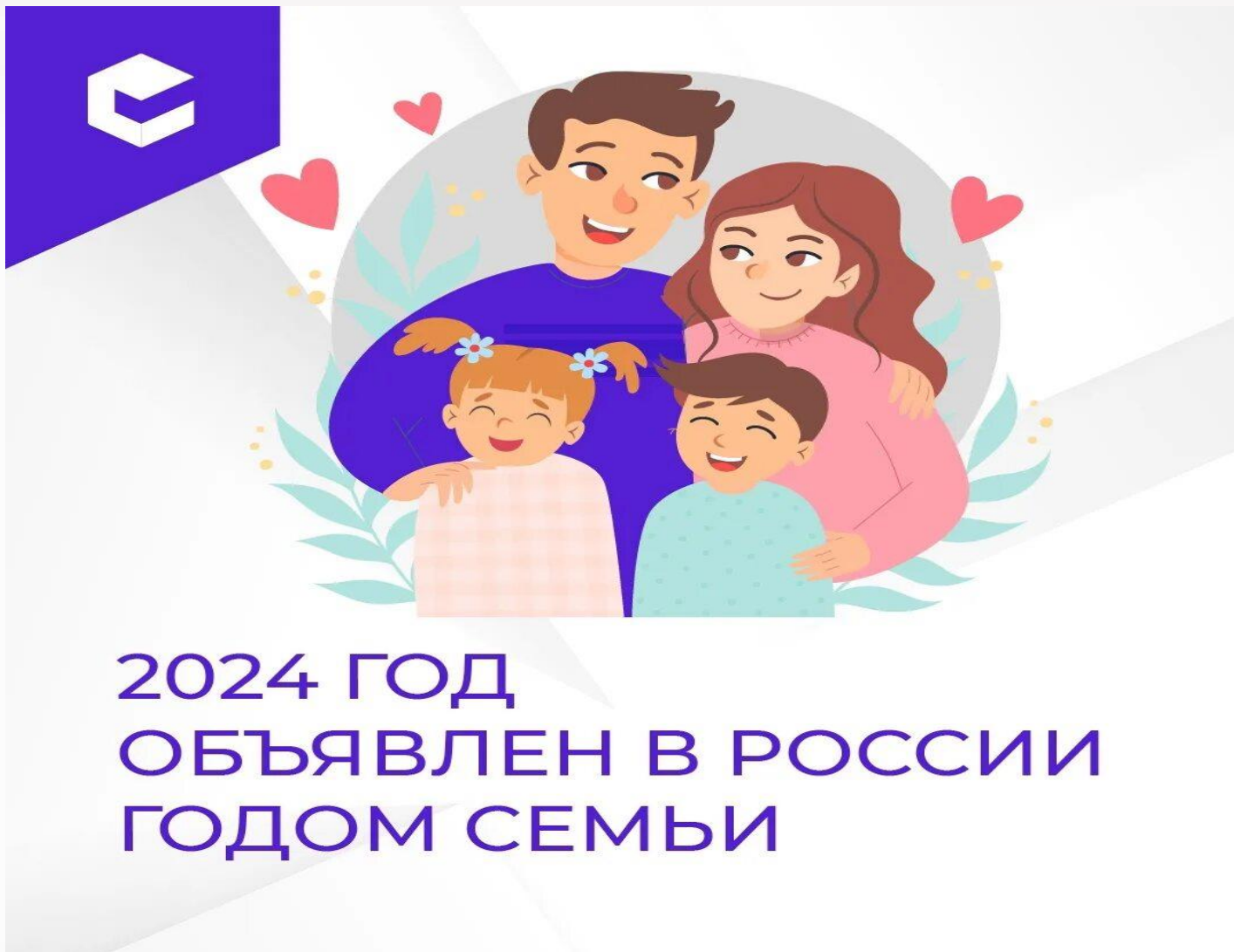


**Черемькино**

## Оказание гуманитарной помощи участникам СВО



# ГОД СЕМЬИ



2024 ГОД  
ОБЪЯВЛЕН В РОССИИ  
ГОДОМ СЕМЬИ

# Выборы Президента России





## Официальные данные 2024 год :

**Официально в нашем поселении  
зарегистрировано в 2024 году – 6285 человек,  
родилось – 32 чел, умерло – 96 чел.**

**Количество многодетных семей – 40, из них  
матерей-героинь- 4, семей с опекаемыми  
детьми – 5, с детьми-инвалидами – 10.**

**Трудоспособное население – 3800 чел.**



# ПРИСВОЕНО ЗВАНИЕ «ПОЧЕТНЫЙ ЖИТЕЛЬ» В 2024Г.



Мишукова Лилия Ивановна



Хаттунен Надежда  
Андреевна



Майдебура Алла Федоровна

# Официальные данные

## Кипенское сельское поселение



- Администрация поселения
- Дачное строительство:
  - Садоводческих (СНТ) – 4
  - ДНП -24
  - Кипенская амбулатория
  - ФАП д. Келози
  - Кипенская СОШ
  - Детский сад д.Кипень д.Келози – открыт после реновации в 2024г.
  - Дом культуры
  - Библиотека
  - Почта
  - Сбербанк
  - Аптека – 2
  - Парикмахерские – 3
  - Кладбище - 2
- Кипень-закрытое
- Витино- закрытое

### 2024 год :

- Баня – д. Кипень (рассматривается вопрос ремонта и продажи бани д.Глухово после утверждения Генерального плана)
- Предприятия: АО «Кипень», ООО «Кипенская СХТ»
- Кафе – 3
- Столовая -1
- Магазины: торговый центр, «Магнит», «Пятерочка», «Норман», «Вимос», «Мой мясной» и т.д.
- Розничная торговля : ИП (Предприниматели)- 98



# Совет депутатов Кипенского сельского поселения

Кюне М.В. – председатель Совета депутатов-

глава Кипенского сельского поселения

Гордина Е.Н. – районный депутат

Абрамов С.П. – депутат

Безгришная Л.В. – депутат

Акимова О.Н.- депутат

Виноградова Н.Ю. – депутат

Мартынов С.В. – депутат

Тамми А.О. – депутат

Шепелева Ю.А. – депутат

Беш С. П.– депутат



# Партийная первичная организация «Единая Россия»



# Администрация Кипенского сельского поселения





# **Бюджет 2024 года**

**Бюджет Кипенского сельского поселения за отчетный период 2024 года по доходам исполнен:**

**в сумме 122 897,7 тысяч рублей.**

**при плане отчетного периода  
в сумме 123 267,8 тысяч рублей.**



# Структура доходов

**Структуру доходов бюджета Кипенского сельского поселения составляют налоговые и неналоговые источники доходов, а также безвозмездные поступления от других бюджетов бюджетной системы РФ.**

**В состав налоговых источников местного бюджета входят:**  
налог на доходы физических лиц – 14 501,7 тыс. рублей;  
налог на имущество физических лиц – 2 648, 3 тыс. рублей;  
земельный налог – 22 042,6 тыс. рублей;  
государственная пошлина – 7,3 тыс. рублей;  
отчисления от акцизов по подакцизным товарам,  
произведенным на территории РФ – 2 348,5 тыс. рублей.



# Структура расходов

**План по расходам на 2024 год по  
состоянию на 01.01.2025г. составляет  
126 168 тыс. рублей.**

**Расходная часть бюджета за 12  
месяцев 2024 года исполнена в  
размере  
121 607,2 тыс. рублей или на 96,4 %  
по сравнению с годовым планом.**

# Мероприятия по благоустройству Кипенского сельского поселения





**Памятник «Защитникам  
Отечества»**



**Д.КИПЕНЬ, РОПШИНСКОЕ ШОССЕ, 3А**

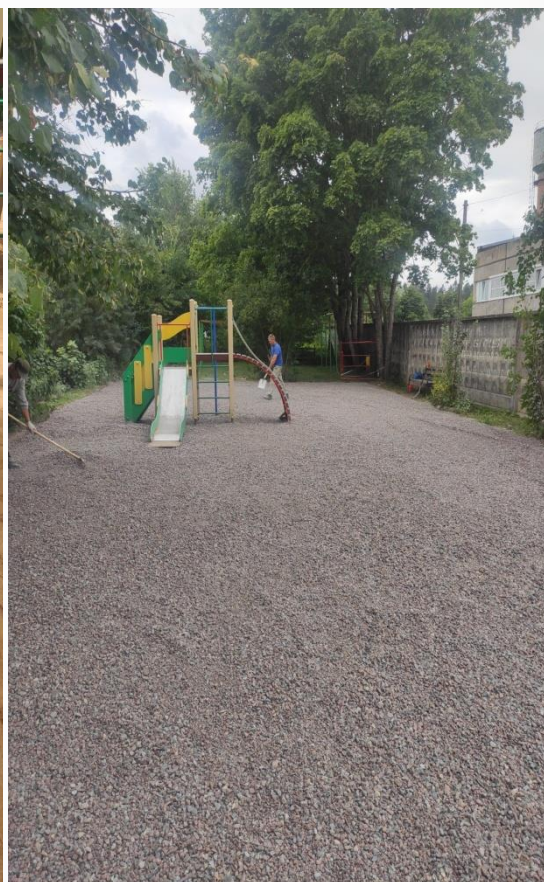


**БЛАГОУСТРОЙСТВО В РАМКАХ РЕАЛИЗАЦИИ ОБЛАСТНОГО ЗАКОНА  
№ 3-ОЗ  
ДЕТСКАЯ ПЛОЩАДКА У ДОМА № 39 ПО НАРВСКОМУ ШОССЕ В Д.  
КИПЕНЬ**

**ДО:**



**После:**



**БЛАГОУСТРОЙСТВО В РАМКАХ РЕАЛИЗАЦИИ ОБЛАСТНОГО ЗАКОНА  
№ 3-ОЗ  
ПАРКОВОЧНЫЕ МЕСТА У ДОМА № 9 ПО РОПШИНСКОМУ ШОССЕ В Д.  
КИПЕНЬ**

**ДО:**



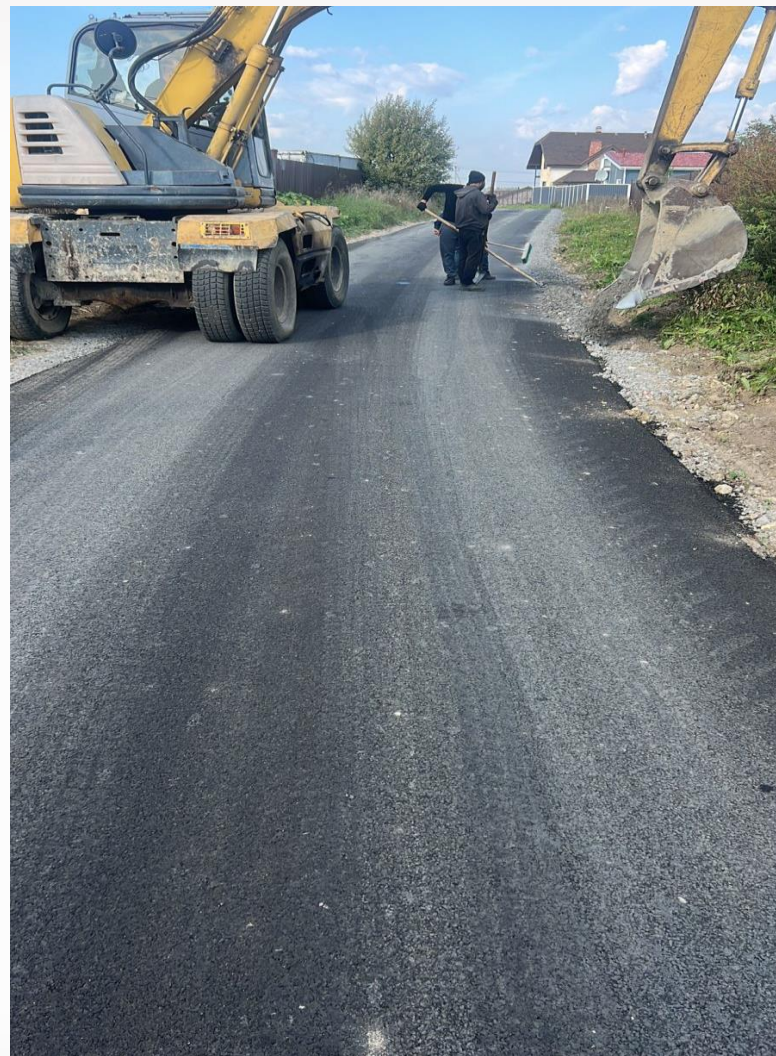
**ПОСЛЕ:**



# д.Кипень, Пшеничный проезд



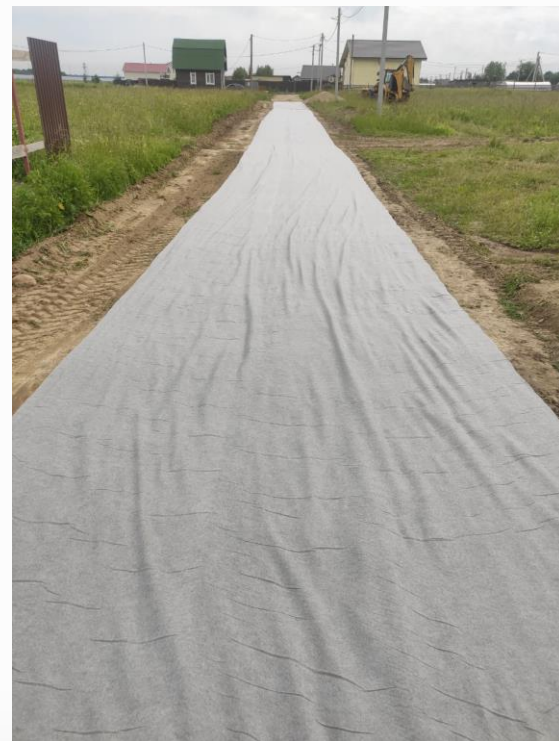
# д. Глухово, ул. Апрельская

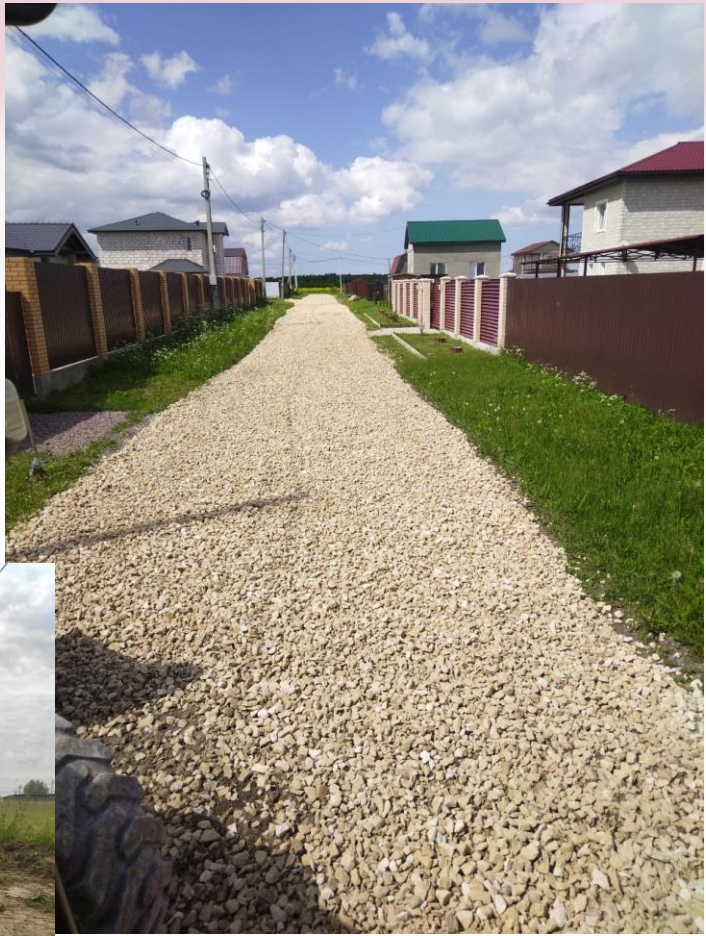
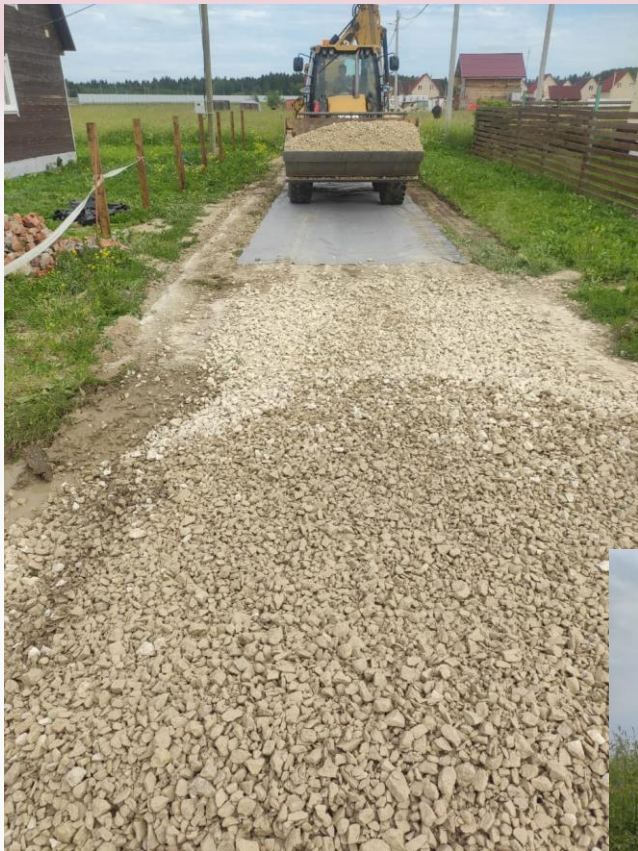


# д. Волковицы, ул. Центральная



д.Витино, ул. Федорова  
д.Глухово, ул. Ромашковая  
д.Волковицы, ул. Санаторная  
д.Кипень, ул. Лесная, ул. Озерная



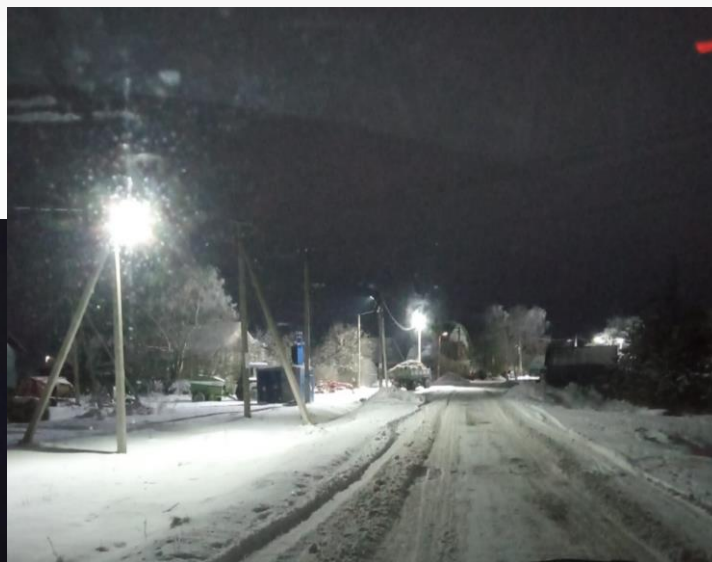


# Установка дорожных знаков





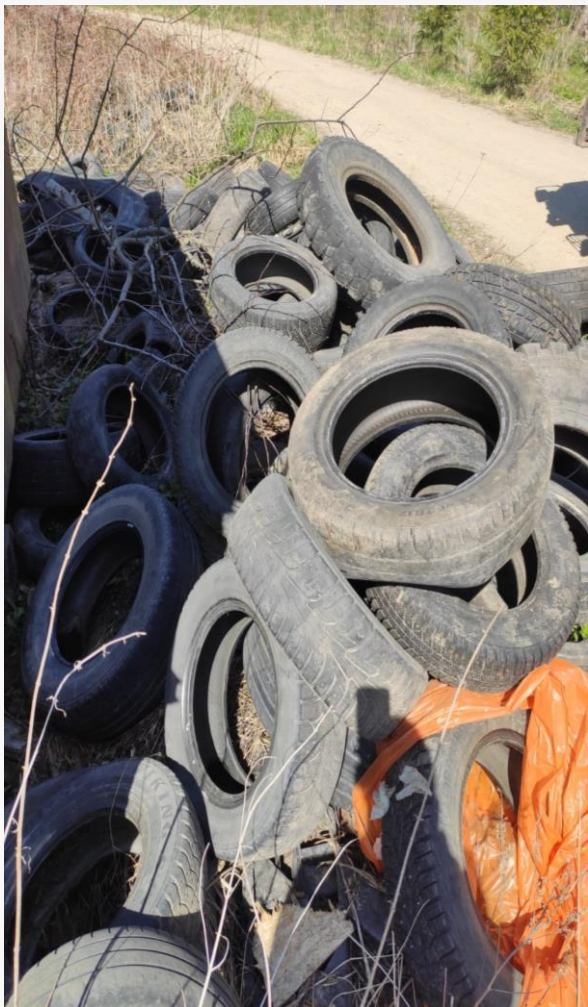
# Освещение и замена осветительных приборов



# Спил и кронирование деревьев



# Утилизация шин



# Ремонт детского игрового оборудования



# д.Келози, общественная территория «Планета детства»

ДО:



# д.Келози, общественная территория «Планета детства»

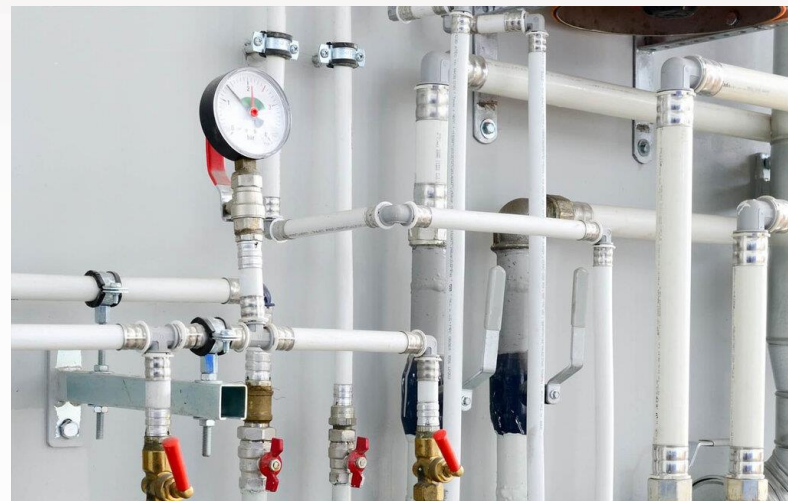
ПОСЛЕ:



# Газификация Кипенское сельское поселение



## Водоснабжение



**Совместно с ГУП «Леноблводоканал», ООО «Экопромцентр плюс» разработаны проекты зон санитарной охраны водозаборов, расположенных в д.Глухово, д.Витино, д.Волковицы и д. Шундорово, которые устанавливаются с целью улучшения санитарного состояния территории Кипенского сельского поселения и предупреждения загрязнения источников водоснабжения.**





## **Администрация Кипенского сельского поселения участвует в государственных и реализует муниципальные программы:**

- **Реализация мероприятий в рамках №3-оз «О содействии участию населения в осуществлении местного самоуправления и иных формах и на территориях административных центров муниципальных образований Ленинградской области».**
- **Реализация мероприятий в рамках №147-оз «Поддержка местных инициатив граждан, проживающих в сельской местности, в рамках реализации мероприятий по устойчивому развитию территорий на 2024год».**
- **Участие в программе по борьбе с Борщевиком Сосновского.**
- **Участие в программах по улучшению жилищных условий граждан.**
- **Участие в программе капитального ремонта ДК д. Кипень.**
- **Реализация муниципальной целевой программы «Развитие молодежной политики, культуры, физической культуры и спорта» в Кипенском сельском поселении.**
- **Реализация программы «Энергосбережение и повышение энергетической эффективности в муниципальном образовании Кипенское сельское поселение Ломоносовского муниципального района Ленинградской области на 2023-2027 годы».**
- **Участие в программе «Охрана окружающей среды» по созданию мест (площадок) накопления твёрдых коммунальных отходов.**
- **Участие в муниципальной программе «Благоустройство территорий и населенных пунктов»**
- **Участие в программе «Формирование комфортной городской среды»**
- **Участие в реализации региональной программы капитального ремонта общего имущества в многоквартирных домах, расположенных в муниципальном образовании**



# **Борьба с борщевиком Сосновского: в 2024 году обработано химическим методом 21 га. Запланировано обработать в 2025г. – 21,7 га**



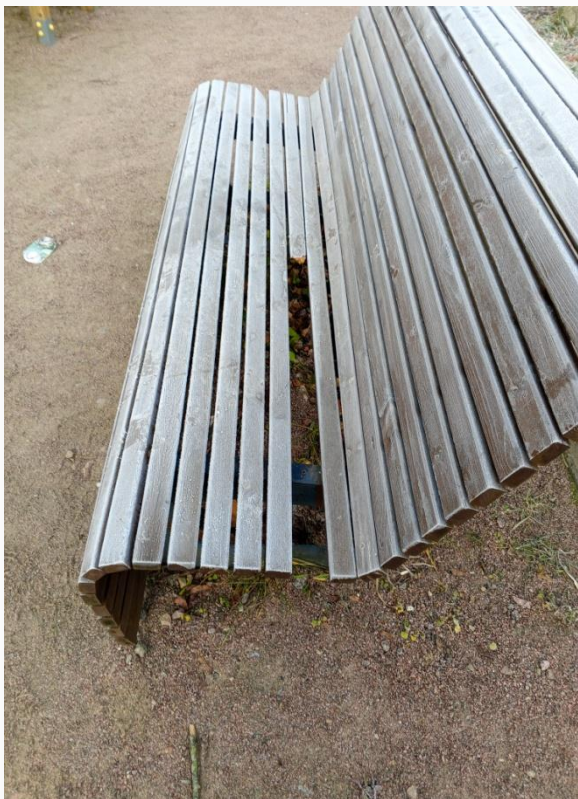
# деревня Глухово



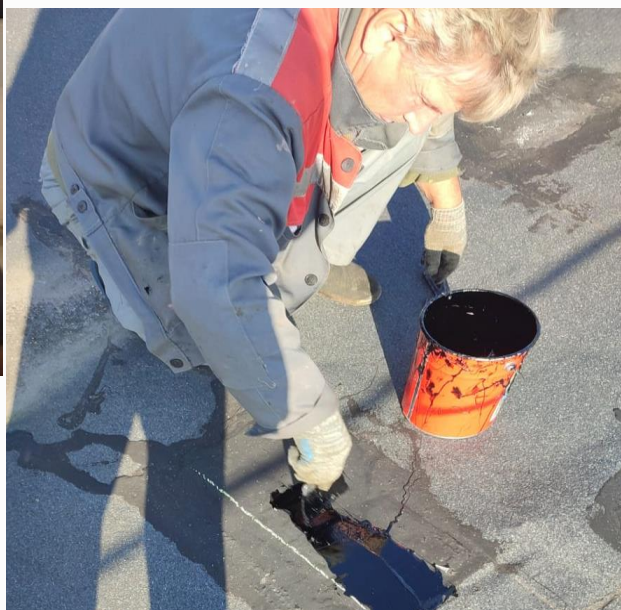
# ВАНДАЛЬНОЕ ОТНОШЕНИЕ ЖИТЕЛЕЙ



# ВАНДАЛЬНОЕ ОТНОШЕНИЕ ЖИТЕЛЕЙ

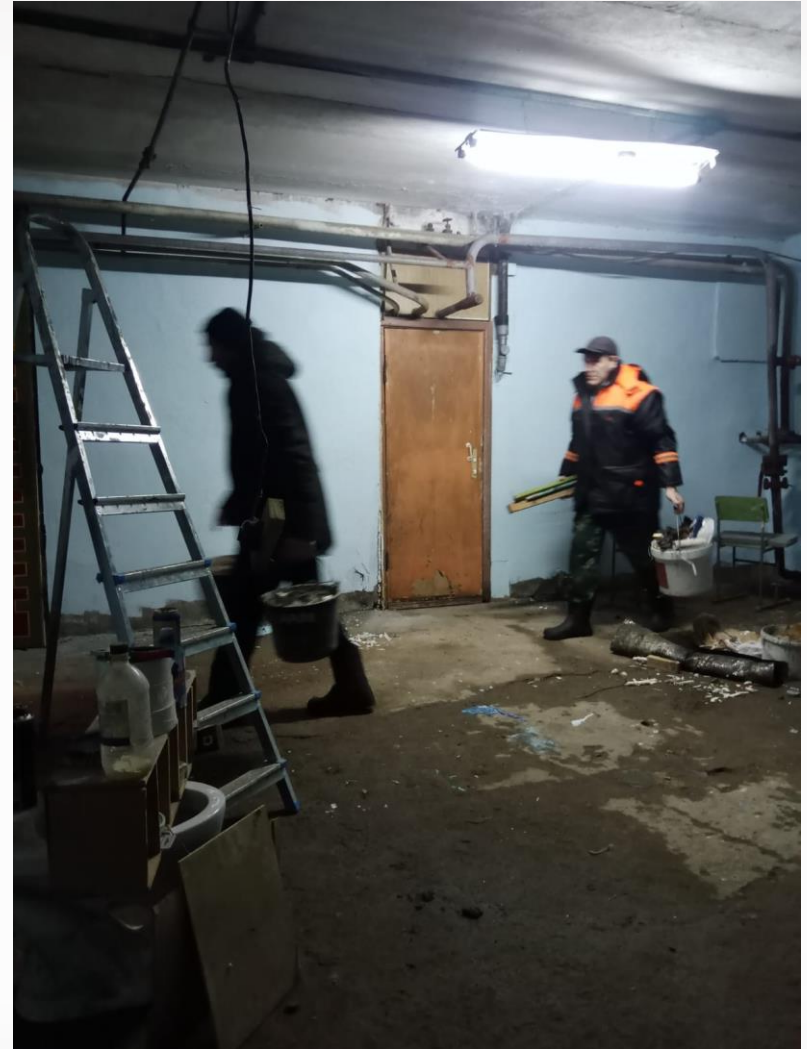


# ООО «Управляющая компания Кипень»



# ООО «МЕВВИНСЕРВИС»

## д.Келози



# Ветеринарный участок



**Заведующая:**  
*Грушка Вероника Станиславовна*







УПРАВЛЕНИЕ ВЕТЕРИНАРИИ  
ЛЕНИНГРАДСКОЙ ОБЛАСТИ

# ОБЯЗАТЕЛЬНАЯ РЕГИСТРАЦИЯ ДОМАШНИХ ЖИВОТНЫХ



С 1 января 2025 года вступили в силу положения закона об обязательной регистрации домашних животных на территории Ленинградской области (Областной закон Ленинградской области от 26.10.2020 N 109-оз «О содержании и защите домашних животных на территории Ленинградской области»).



## БЕСПЛАТНО

Регистрация домашних животных в Едином Реестре бесплатная



## СОБАКИ ОБЯЗАТЕЛЬНО

Обязательна регистрация только собак, кошки - по желанию владельца



## ТОЛЬКО В ГОСВЕТКЛИНИКАХ

Зарегистрировать питомца возможно только в государственной ветеринарной клинике Ленинградской области



## НУЖНЫ ПАСПОРТА И ТЕЛЕФОН

С собой нужно взять паспорт владельца, телефон, ветеринарный паспорт



## ПИТОМЕЦ ПРИСУТСТВУЕТ

Присутствие животного обязательно



## МОЖНО БЕЗ ЧИПА

Чип, клеймо для регистрации не обязательны (по желанию владельца), требуется только биометрическая идентификация (фотографию делает ветеринарный врач)



## ВЛАДЕЛЬЦУ ВЫДАДУТ СВИДЕТЕЛЬСТВО

Свидетельство выдаётся в результате регистрации, в имеющийся ветеринарный паспорт животного вносится уникальный номер свидетельства



## ПРОПИСКА НЕ НУЖНА

Владельцу прописка в Ленинградской области не нужна. Важно только, чтобы животное постоянно проживало на территории Ленинградской области



# Дом культуры д. Кипень

директор – **Виноградова Нина Юрьевна**





# КИПЕНСКАЯ СЕЛЬСКАЯ БИБЛИОТЕКА

## Заведующая – Гордюшенкова Ирина Валентиновна

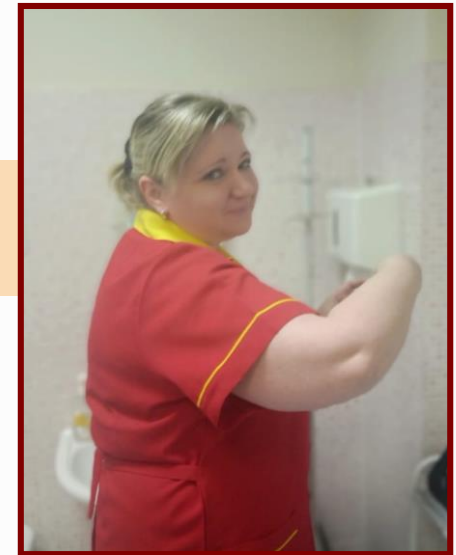


# Кипенская амбулатория



**Заведующая**  
*Ефремова Алла Георгиевна*

**Процедурная медсестра**  
*Барышева Наталья Алексеевна*



**Детская медсестра**  
*Шарипова Светлана Васильевна*



# МДОУ № 30 «Улыбка» д. Кипень



**ЗАВЕДУЮЩАЯ -  
ДЕМЕНТЬЕВА ЛАРИСА  
ПЕТРОВНА**



# МДОУ «Лучик д. Келози»



# МОУ «Кипенская школа»



**ДИРЕКТОР  
ГОРДИНА ЕЛЕНА  
НИКОЛАЕВНА**



# Помощь депутатов Законодательного собрания и администрации Ломоносовского района Ленинградской области





*Благодарим*

*за*

*внимание!*