

Правила землепользования и застройки Кипенского сельского поселения Ломоносовского муниципального района Ленинградской области

Карта зон с особыми условиями использования территории. Карта границ территорий объектов культурного наследия.

УСЛОВНЫЕ ОБОЗНАЧЕНИЯ:

- граница МО Кипенское сельское поселение
- граница населенных пунктов
- граница кварталов лесного фонда
- 902 номера кварталов лесного фонда Ломоносовского лесничества
- 154 номера кварталов лесного фонда Гостилицкого лесничества
- дер. Кипень административный центр поселения
- дер. Келово населенные пункты
- границы земельных участков, прошедших межевание
- водный объект

ТЕРРИТОРИАЛЬНЫЕ ЗОНЫ:

- Жилые зоны:**
- Ж1 Зона застройки индивидуальными жилыми домами (до 3 этажей, максимальный процент застройки - 20)
 - Ж2 Зона застройки малоэтажными жилыми домами (до 4 этажей, максимальный процент застройки - 40)
 - Ж3 Зона застройки среднеэтажными жилыми домами (до 8 этажей, максимальный процент застройки - 40)
- Общественно-деловые зоны (О):**
до 3 этажей, максимальный процент застройки - 60
- О1 Зона многофункциональной общественно-деловой застройки
 - О2 Зона административного центра
 - О3 Зона объектов здравоохранения
 - О4 Зона объектов общего и профессионального образования
 - О5 Зона объектов культуры и искусства
 - О6 Зона объектов историко-культурного назначения
- Зоны производственного назначения**
(до 3 этажей, максимальный процент застройки - 60)
- КС Зона размещения объектов коммунально-складского назначения
 - П3 Зона размещения объектов 3 класса опасности
 - П4 Зона размещения объектов 4 класса опасности
 - П5 Зона размещения объектов 5 класса опасности

Зоны инженерной и транспортной инфраструктур (И-Т)

- И Зона размещения объектов инженерной инфраструктур (до 3 этажей, максимальный процент застройки - 60)
- Т1 Зона автомобильных дорог
- Т2 Зона размещения объектов транспортной инфраструктур
- Т3 Зона улично-дорожной сети

Зоны рекреационного назначения (Р)

- Р1 Зона зеленых насаждений общего пользования
- Р2 Зона спортивных и физкультурно-оздоровительных учреждений (до 3 этажей, максимальный процент застройки - 50)
- Р3 Зона, предназначенная для отдыха (до 3 этажей, максимальный процент застройки - 20)
- Р4 Зона, поросшая древесно-кустарниковой растительностью

Зоны сельскохозяйственного использования

- С2 Зона объектов сельскохозяйственного назначения и предназначенная для ведения сельского хозяйства (до 3 этажей, максимальный процент застройки - 60)
- С4 Зона, предназначенная для ведения садоводства (до 3 этажей, максимальный процент застройки - 30)
- С5 Зона, предназначенная для ведения дачного строительства (до 3 этажей, максимальный процент застройки - 30)
- С6 Зона, предназначенная для ведения крестьянских (фермерских) хозяйств (до 3 этажей, максимальный процент застройки - 10)

Зоны специального назначения (Сп)

- СП1 Зона кладбищ
- СП2 Зона пометохранилищ и навозохранилищ

ЗОНЫ, ДЛЯ КОТОРЫХ ГРАДОСТРОИТЕЛЬНЫЕ РЕГЛАМЕНТЫ НЕ УСТАНОВЛИВАЮТСЯ:

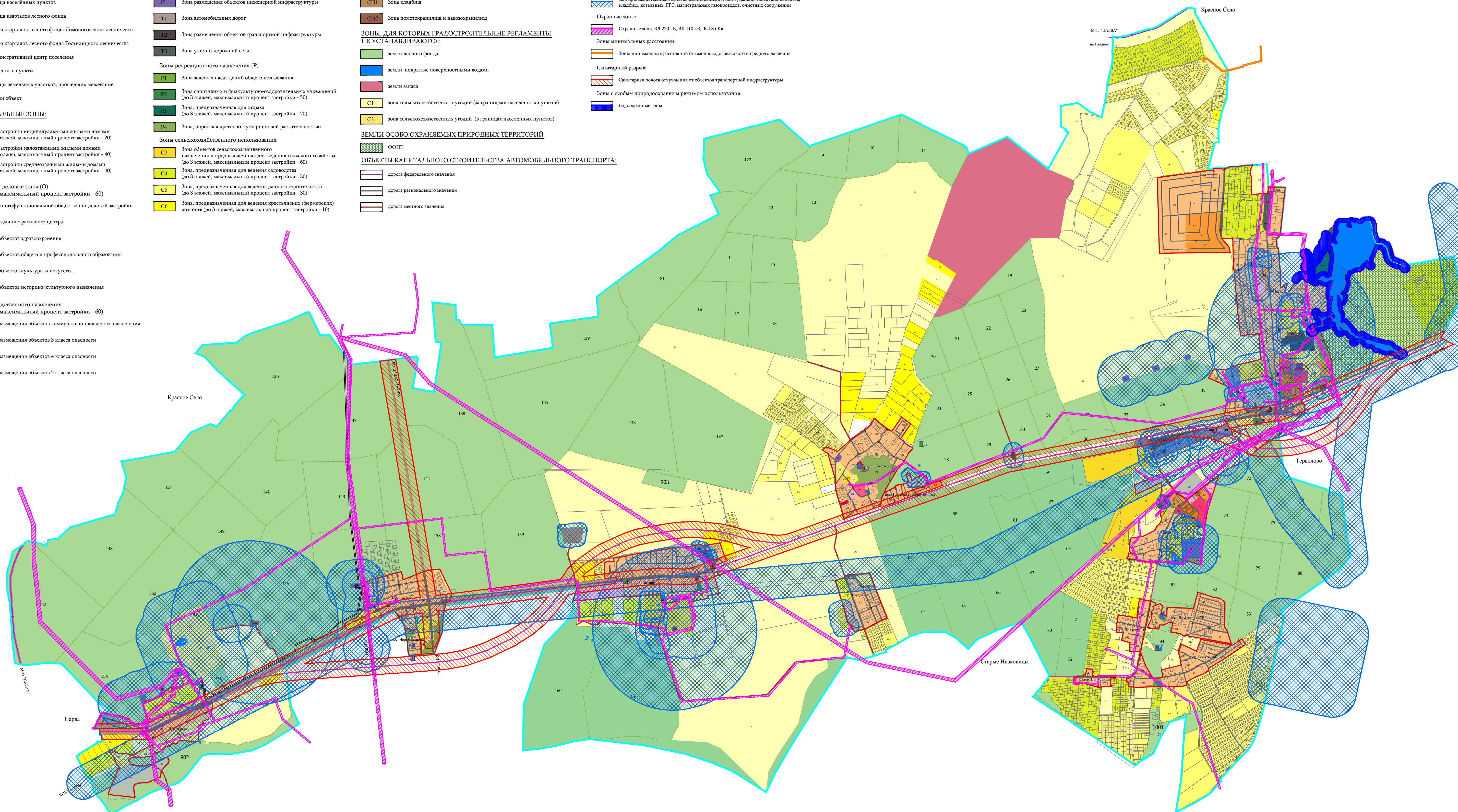
- земли лесного фонда
- земли, покрытые поверхностными водами
- земли запаса
- С1 зона сельскохозяйственных угодий (за границами населенных пунктов)
- С3 зона сельскохозяйственных угодий (в границах населенных пунктов)

ЗЕМЛИ ОСОБО ОХРАНЯЕМЫХ ПРИРОДНЫХ ТЕРРИТОРИЙ

- ООПТ
- ОБЪЕКТЫ КАПИТАЛЬНОГО СТРОИТЕЛЬСТВА АВТОМОБИЛЬНОГО ТРАНСПОРТА:
- дорога федерального значения
- дорога регионального значения
- дорога местного значения

ГРАНИЦЫ ЗОН С ОСОБЫМИ УСЛОВИЯМИ ИСПОЛЬЗОВАНИЯ ТЕРРИТОРИЙ

- Санитарно-защитные зоны:**
- СЗ3 производственных, сельскохозяйственных и коммунально-складских объектов, кладбищ, котельных, ГЭС, магистральных газопроводов, очистных сооружений
- Охраняемые зоны:**
- Охраняемые зоны ВЛ 220 кВ, ВЛ 110 кВ, ВЛ 35 кВ
 - Зоны минимальных расстояний:
 - Зоны минимальных расстояний от газопроводов высокого и среднего давления
- Санитарный разрыв:**
- Санитарная полоса отчуждения от объектов транспортной инфраструктур
- Зоны с особым природоохранительным режимом использования:**
- Водоохраняемые зоны



ОБЪЕКТЫ КУЛЬТУРНОГО НАСЛЕДИЯ:

- федерального значения
- регионального значения
- выявленные объекты культурного наследия
- объекты, обладающие признаками объекта культурного наследия

ПЕРЕЧЕНЬ ОБЪЕКТОВ КУЛЬТУРНОГО НАСЛЕДИЯ (ПАМЯТНИКОВ ИСТОРИИ И КУЛЬТУРЫ) МО КИПЕНСКОЕ СЕЛЬСКОЕ ПОСЕЛЕНИЕ:

1. Объекты культурного наследия федерального значения:

- 1.1. Здание почтовой станции. Дер. Кипень. Пост. СМ РФСР № 624 от 04.12.1974 г.

2. Объекты культурного наследия регионального значения:

- 2.1. Памятный знак-obelisk на месте подвига и гибели Героя Советского Союза Федорова Тимофея Васильевича. В послевоенное время останки героя перенесены в Красносельский район г. Ленинграда дер. Витино, в 12 км к западу от с. Русско-Высокое, на западной стороне деревни. (Решение Леноблсполкома № 189 от 16.05.1988)

3. Выявленные объекты культурного наследия:

- 3.1. Усадьба "Волковцы" ("Надеждина"). Дер. Волковцы. (Акт постановки на учет № 11-11 от 15.06.93 г.)
- 3.2. Комплекс больницы (императорский воспитательный дом) больничный корпус, хозяйственный корпус, рабочий дом, дом управляющего, ледник. Дер. Черемкино. (Акт постановки на учет № 11-5 от 14.03.1988 г.)
- 3.3. Лесная дача герцога Мекленбург-Стрелицкого ("Охотничий дом"). Дер. Черемкино. (Акт постановки на учет № 11-3 от 11.05.1986 г.)

4. Объекты, обладающие признаками объекта культурного наследия:

- 4.1. Часовня, к. 19 в. Дер. Витино
- 4.2. Фрагменты парка усадьбы "Глухово". Дер. Глухово
- 4.3. Кургано-железные могилы Глухово 0,5 км ЮВ. Дер. Глухово; 0,6 (0,8) км СВ лесхоза Глухово и шоссе Санкт-Петербург - Кингисепп. Выявленный (19 в., 1931, 1986 гг.)

Ленинградская область, Ломоносовский муниципальный район, МО Кипенское сельское поселение	№	Дата	Стр.
Исходные данные и материалы	П11	2	7
Исполнительная документация	ИП	2	7
Объем кадастровых данных	ОК	2	7