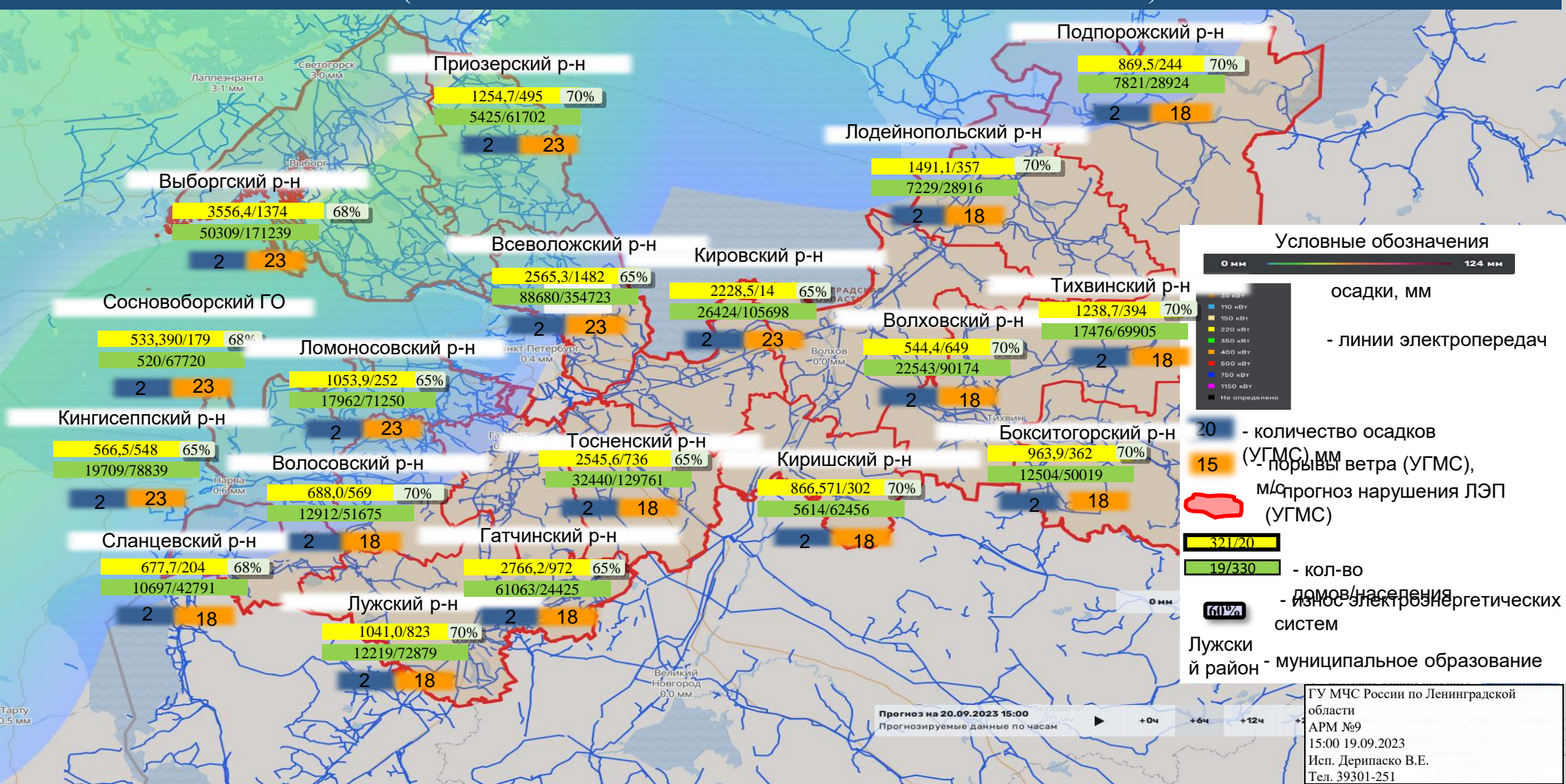
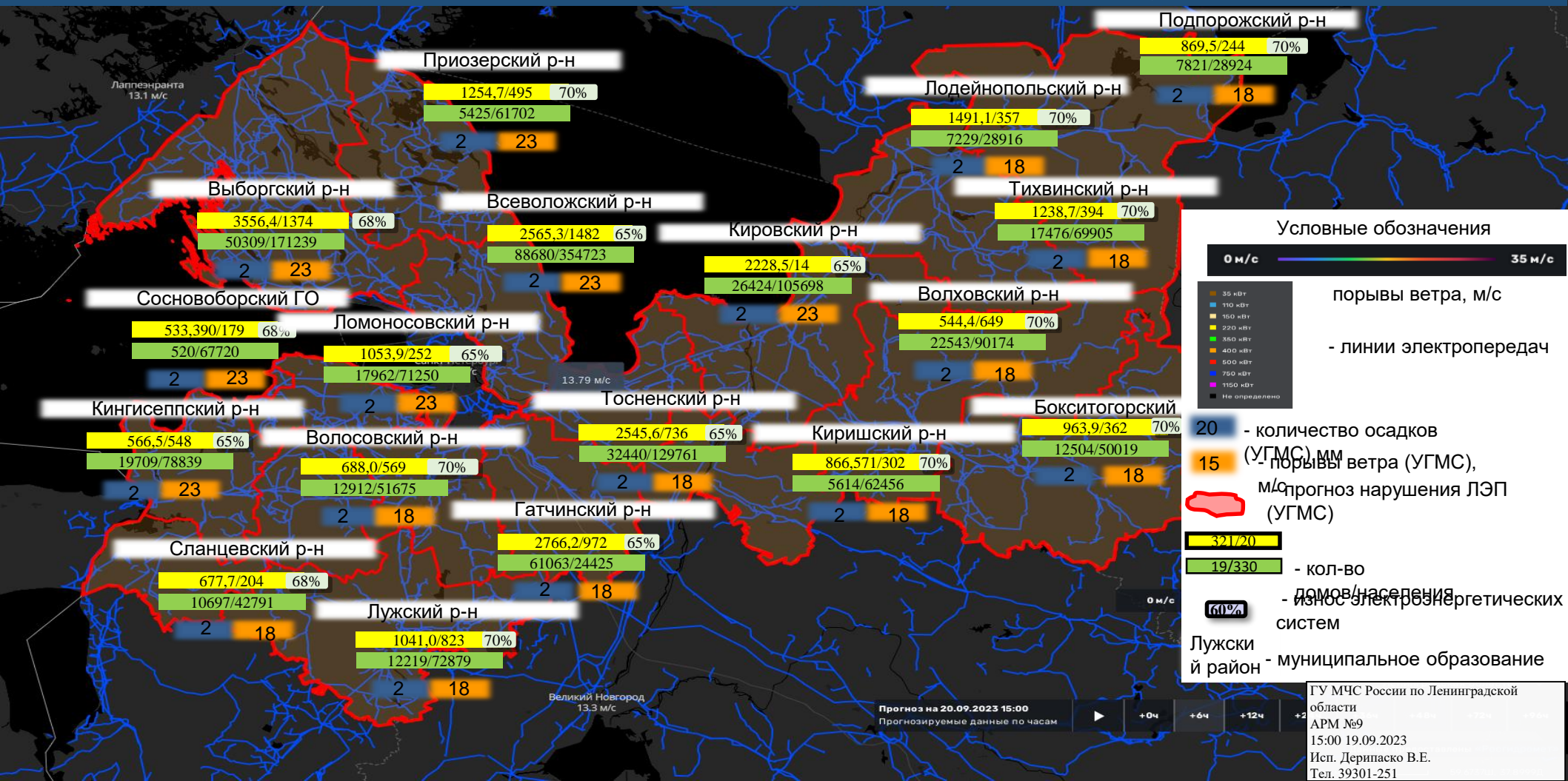


ИНФОРМАЦИОННЫЕ МАТЕРИАЛЫ ПО ОСАДКАМ НА ТЕРРИТОРИИ ЛЕНИНГРАДСКОЙ ОБЛАСТИ (РИСК НАРУШЕНИЯ ЭЛЕКТРОСНАБЖЕНИЯ НА 20.09.2023)



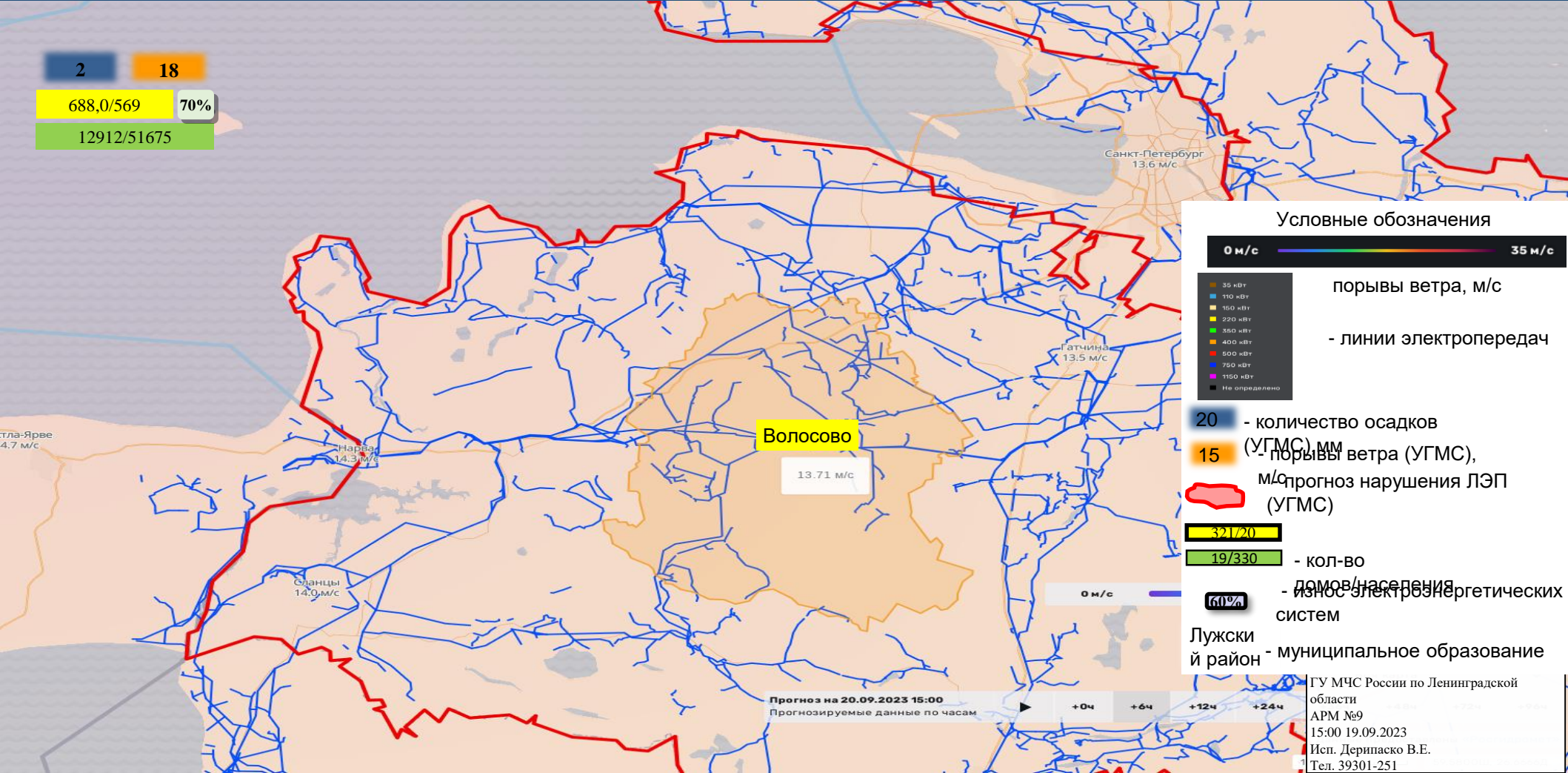
ИНФОРМАЦИОННЫЕ МАТЕРИАЛЫ ПО ПОРЫВАМ ВЕТРА НА ТЕРРИТОРИИ ЛЕНИНГРАДСКОЙ ОБЛАСТИ (РИСК НАРУШЕНИЯ ЭЛЕКТРОСНАБЖЕНИЯ НА 20.09.2023)



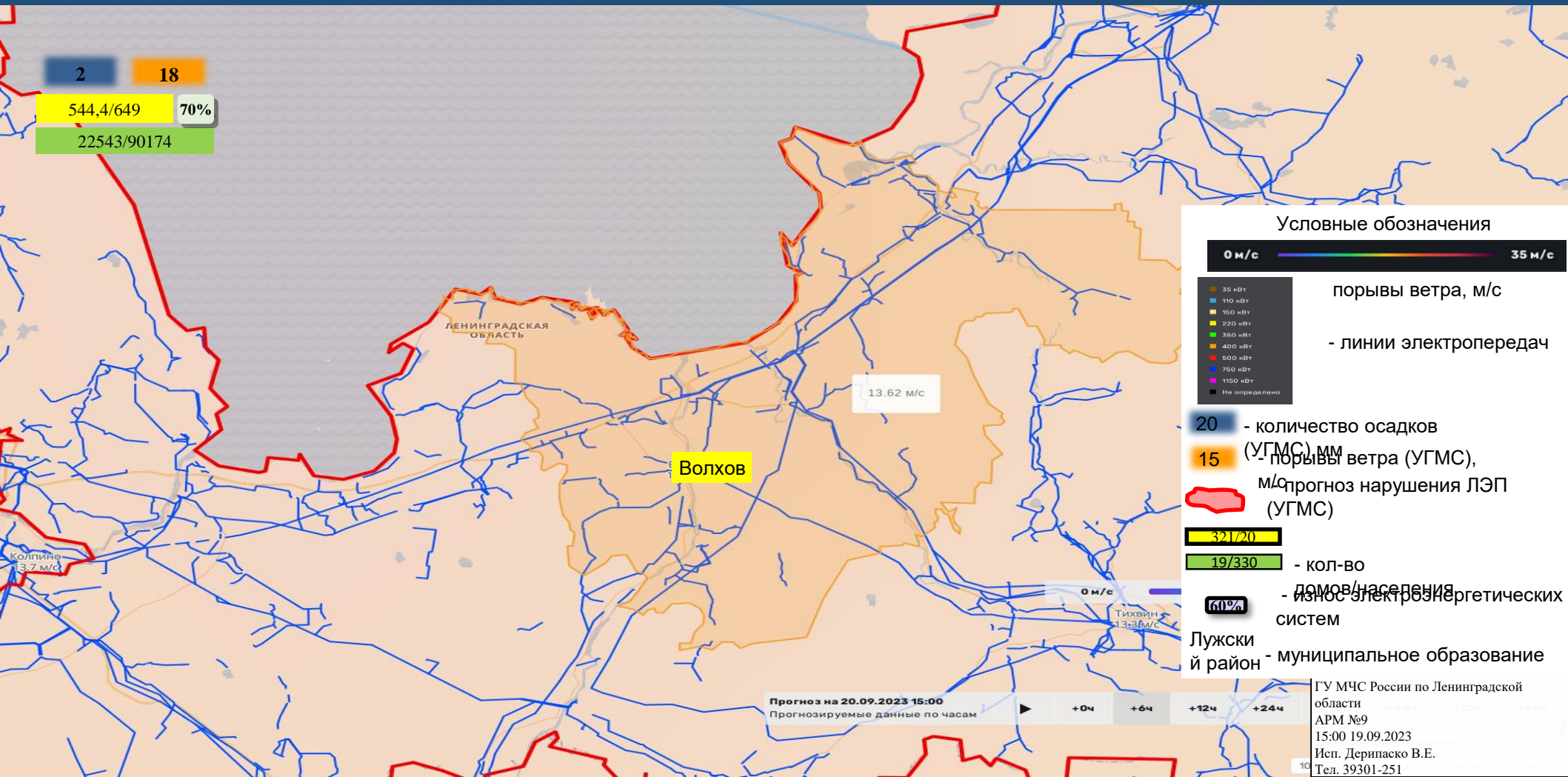
ИНФОРМАЦИОННЫЕ МАТЕРИАЛЫ ПО ПОРЫВАМ ВЕТРА НА ТЕРРИТОРИИ БОКСИТОГОРСКОГО РАЙОНА ЛЕНИНГРАДСКОЙ ОБЛАСТИ (РИСК НАРУШЕНИЯ ЭЛЕКТРОСНАБЖЕНИЯ НА 20.09.2023)



ИНФОРМАЦИОННЫЕ МАТЕРИАЛЫ ПО ПОРЫВАМ ВЕТРА НА ТЕРРИТОРИИ ВОЛОСОВСКОГО РАЙОНА ЛЕНИНГРАДСКОЙ ОБЛАСТИ (РИСК НАРУШЕНИЯ ЭЛЕКТРОСНАБЖЕНИЯ НА 20.09.2023)



ИНФОРМАЦИОННЫЕ МАТЕРИАЛЫ ПО ПОРЫВАМ ВЕТРА НА ТЕРРИТОРИИ ВОЛХОВСКОГО РАЙОНА ЛЕНИНГРАДСКОЙ ОБЛАСТИ (РИСК НАРУШЕНИЯ ЭЛЕКТРОСНАБЖЕНИЯ НА 20.09.2023)



Условные обозначения

0 м/с — 35 м/с

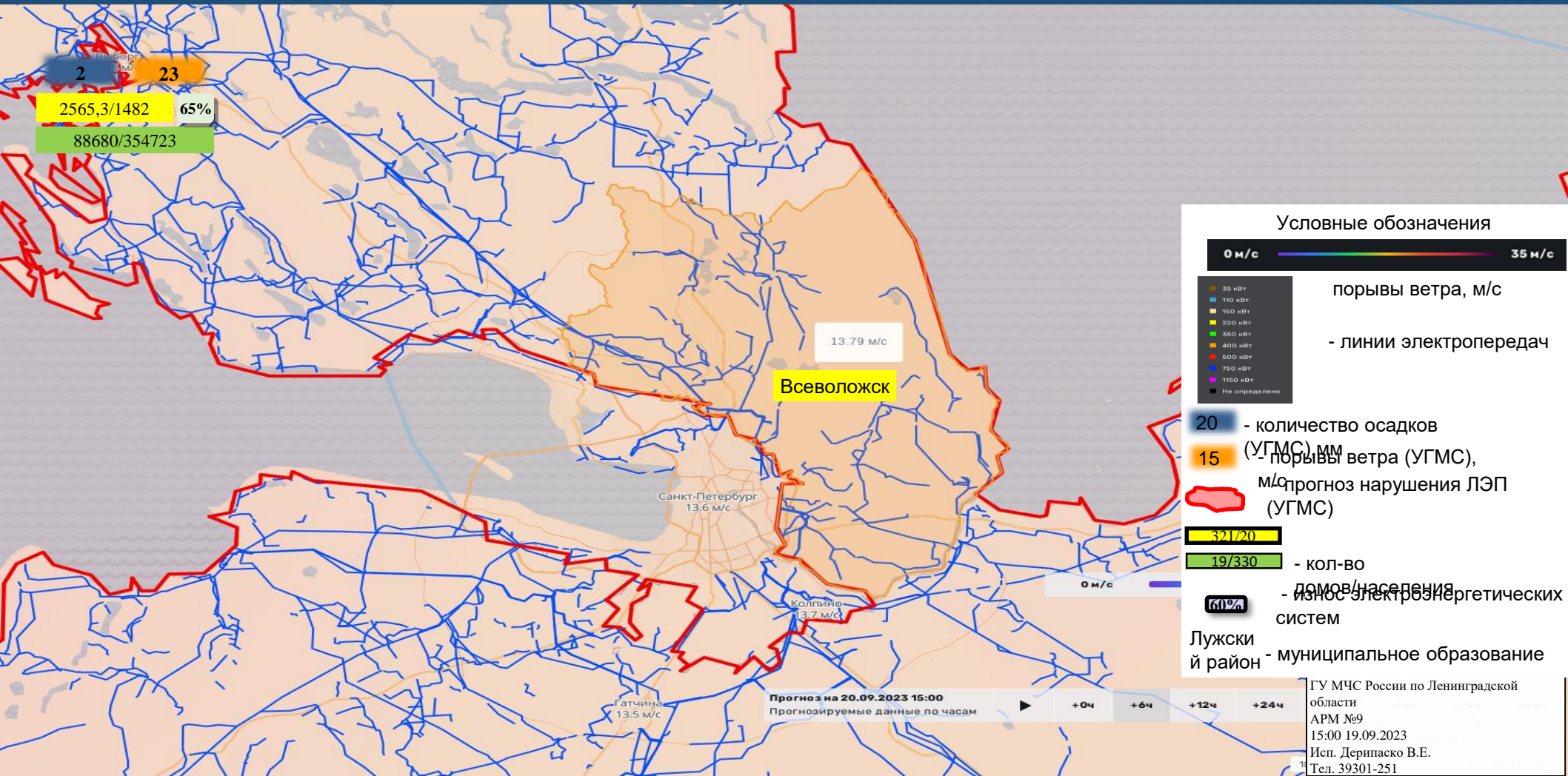
- 35 кВт
 - 110 кВт
 - 160 кВт
 - 220 кВт
 - 350 кВт
 - 400 кВт
 - 600 кВт
 - 750 кВт
 - 1150 кВт
 - Не определено
- порывы ветра, м/с
- линии электропередач

- 20 - количество осадков (УГМС), мм
- 15 - порывы ветра (УГМС), м/с
- прогноз нарушения ЛЭП (УГМС)

- 321/20
- 19/330 - кол-во домов/населения энергетических систем

Лужский район - муниципальное образование

ИНФОРМАЦИОННЫЕ МАТЕРИАЛЫ ПО ПОРЫВАМ ВЕТРА НА ТЕРРИТОРИИ ВСЕВОЛОЖСКОГО РАЙОНА ЛЕНИНГРАДСКОЙ ОБЛАСТИ (РИСК НАРУШЕНИЯ ЭЛЕКТРОСНАБЖЕНИЯ НА 20.09.2023)



ИНФОРМАЦИОННЫЕ МАТЕРИАЛЫ ПО ПОРЫВАМ ВЕТРА НА ТЕРРИТОРИИ ВЫБОРГСКОГО РАЙОНА ЛЕНИНГРАДСКОЙ ОБЛАСТИ (РИСК НАРУШЕНИЯ ЭЛЕКТРОСНАБЖЕНИЯ НА 20.09.2023)



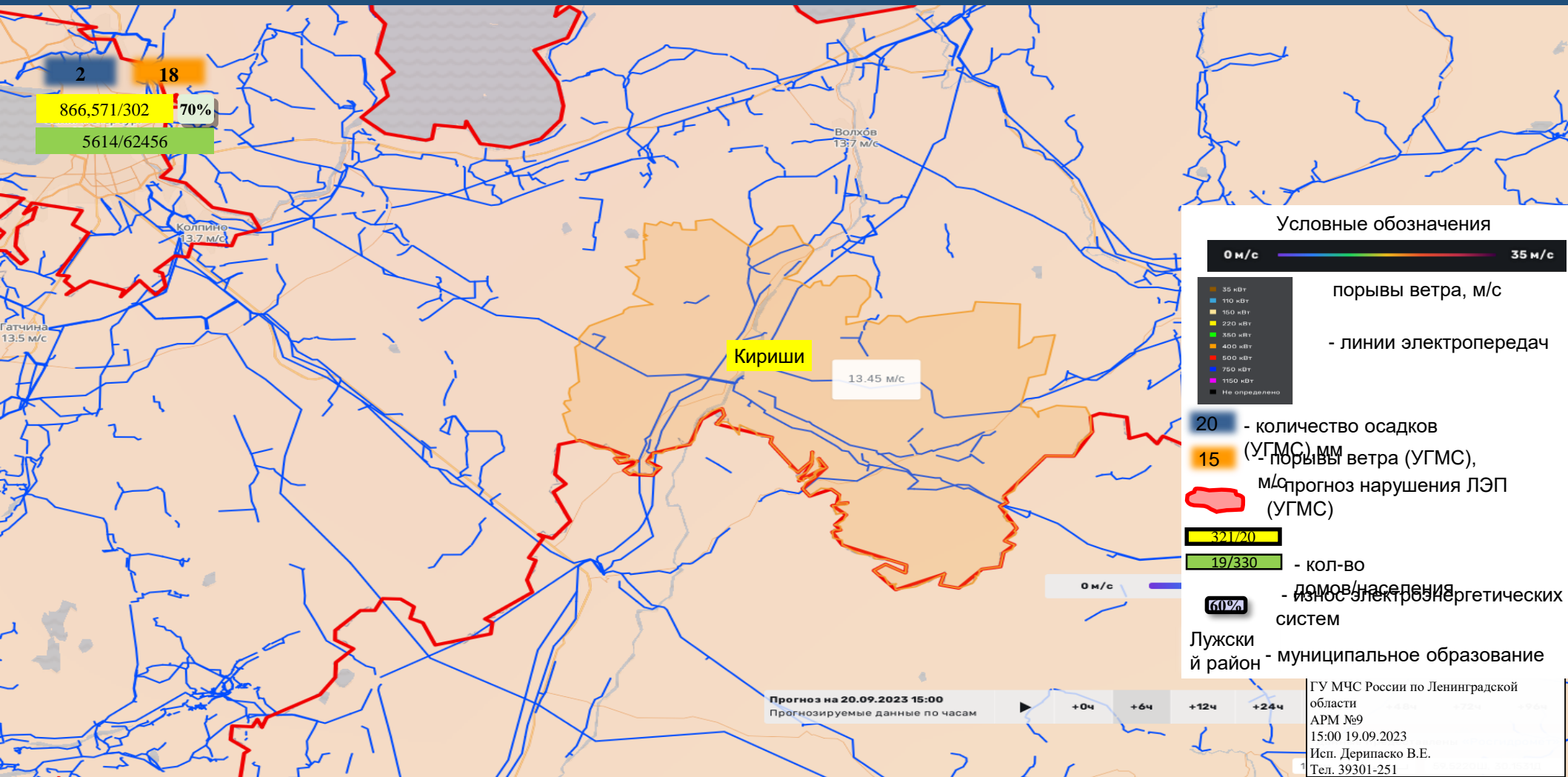
ИНФОРМАЦИОННЫЕ МАТЕРИАЛЫ ПО ПОРЫВАМ ВЕТРА НА ТЕРРИТОРИИ ГАТЧИНСКОГО РАЙОНА ЛЕНИНГРАДСКОЙ ОБЛАСТИ (РИСК НАРУШЕНИЯ ЭЛЕКТРОСНАБЖЕНИЯ НА 20.09.2023)



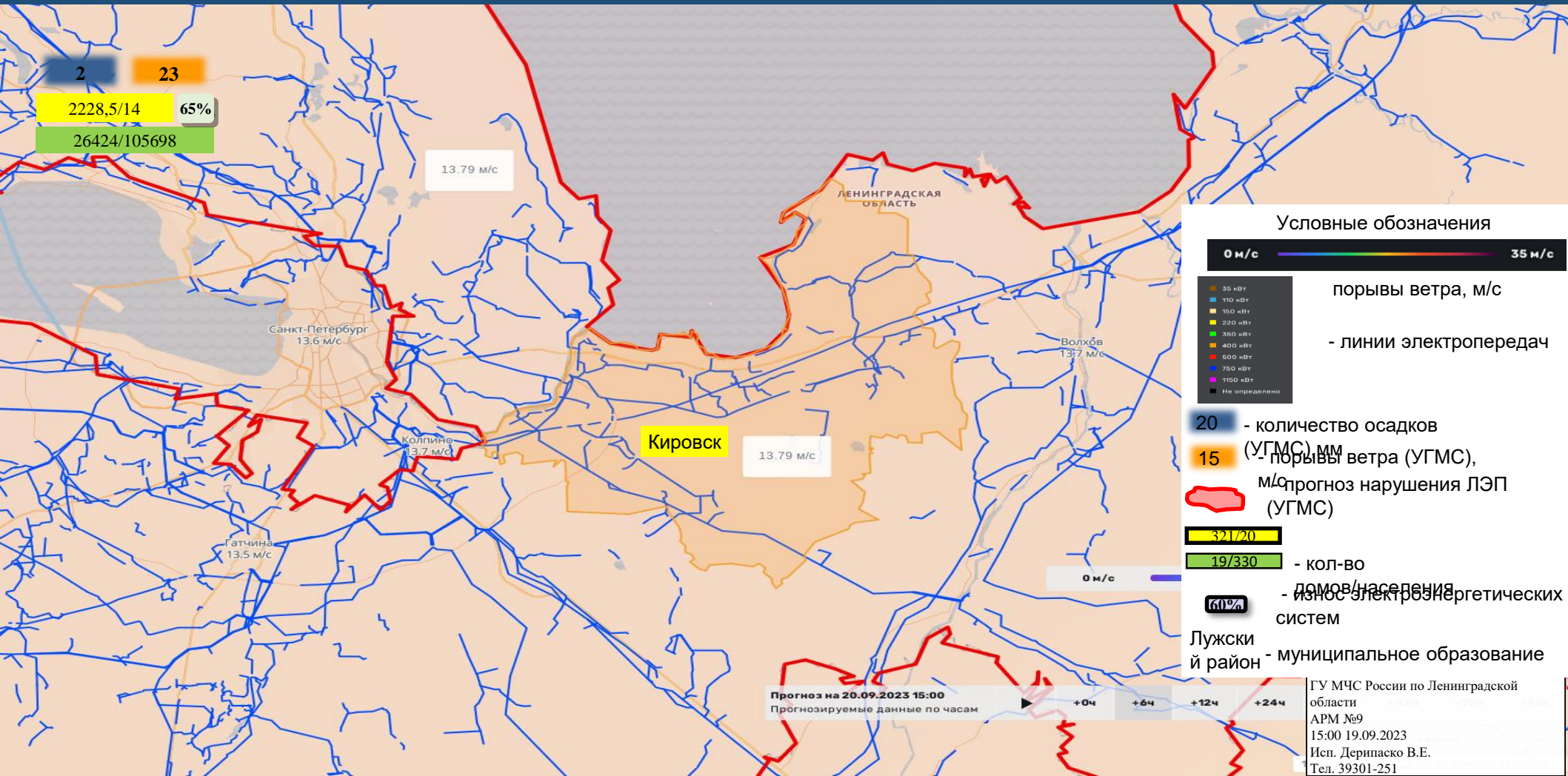
ИНФОРМАЦИОННЫЕ МАТЕРИАЛЫ ПО ПОРЫВАМ ВЕТРА НА ТЕРРИТОРИИ КИНГИСЕППСКОГО РАЙОНА ЛЕНИНГРАДСКОЙ ОБЛАСТИ (РИСК НАРУШЕНИЯ ЭЛЕКТРОСНАБЖЕНИЯ НА 20.09.2023)



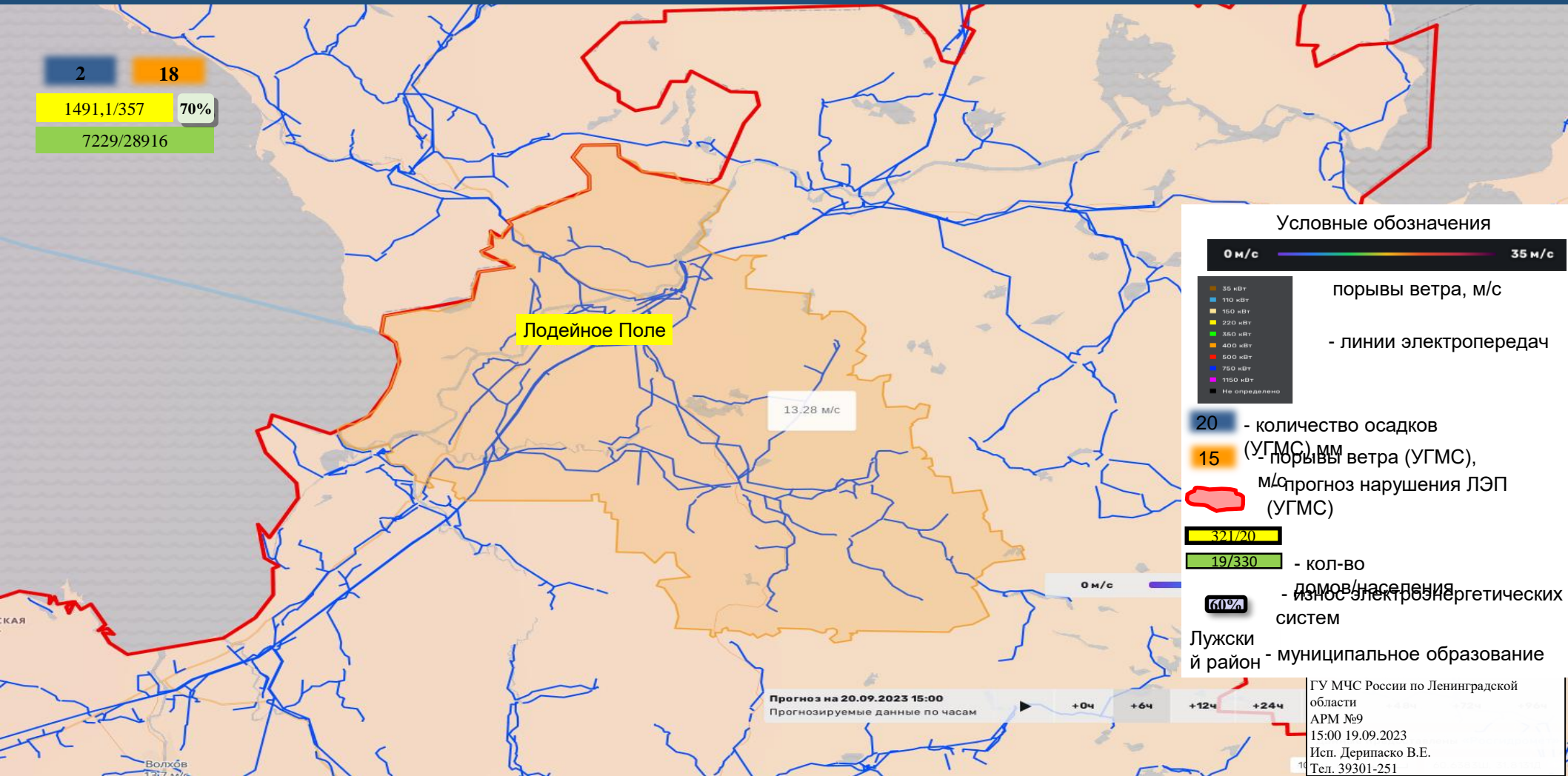
ИНФОРМАЦИОННЫЕ МАТЕРИАЛЫ ПО ПОРЫВАМ ВЕТРА НА ТЕРРИТОРИИ КИРИШСКОГО РАЙОНА ЛЕНИНГРАДСКОЙ ОБЛАСТИ (РИСК НАРУШЕНИЯ ЭЛЕКТРОСНАБЖЕНИЯ НА 20.09.2023)



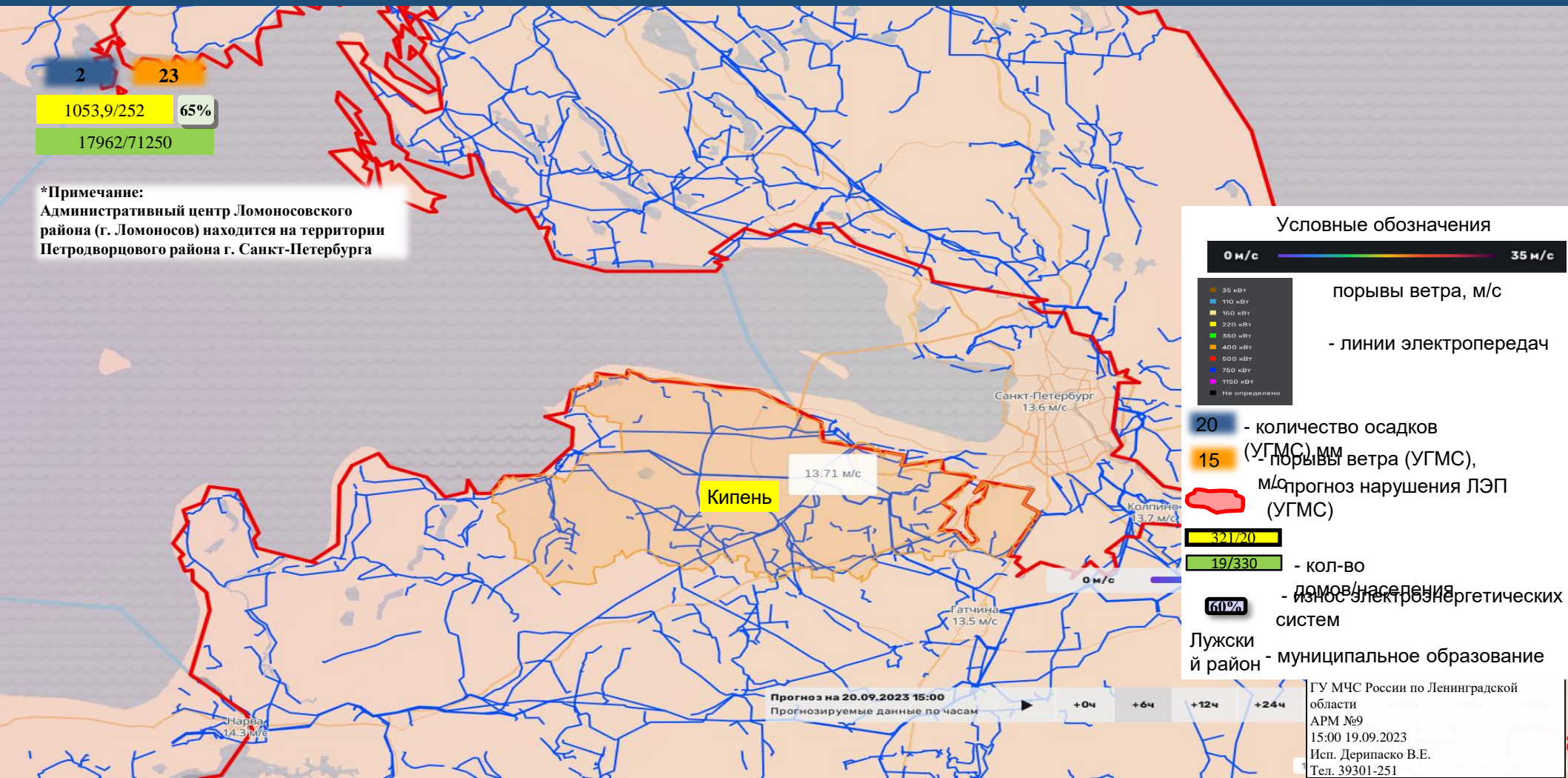
ИНФОРМАЦИОННЫЕ МАТЕРИАЛЫ ПО ПОРЫВАМ ВЕТРА НА ТЕРРИТОРИИ КИРОВСКОГО РАЙОНА ЛЕНИНГРАДСКОЙ ОБЛАСТИ (РИСК НАРУШЕНИЯ ЭЛЕКТРОСНАБЖЕНИЯ НА 20.09.2023)



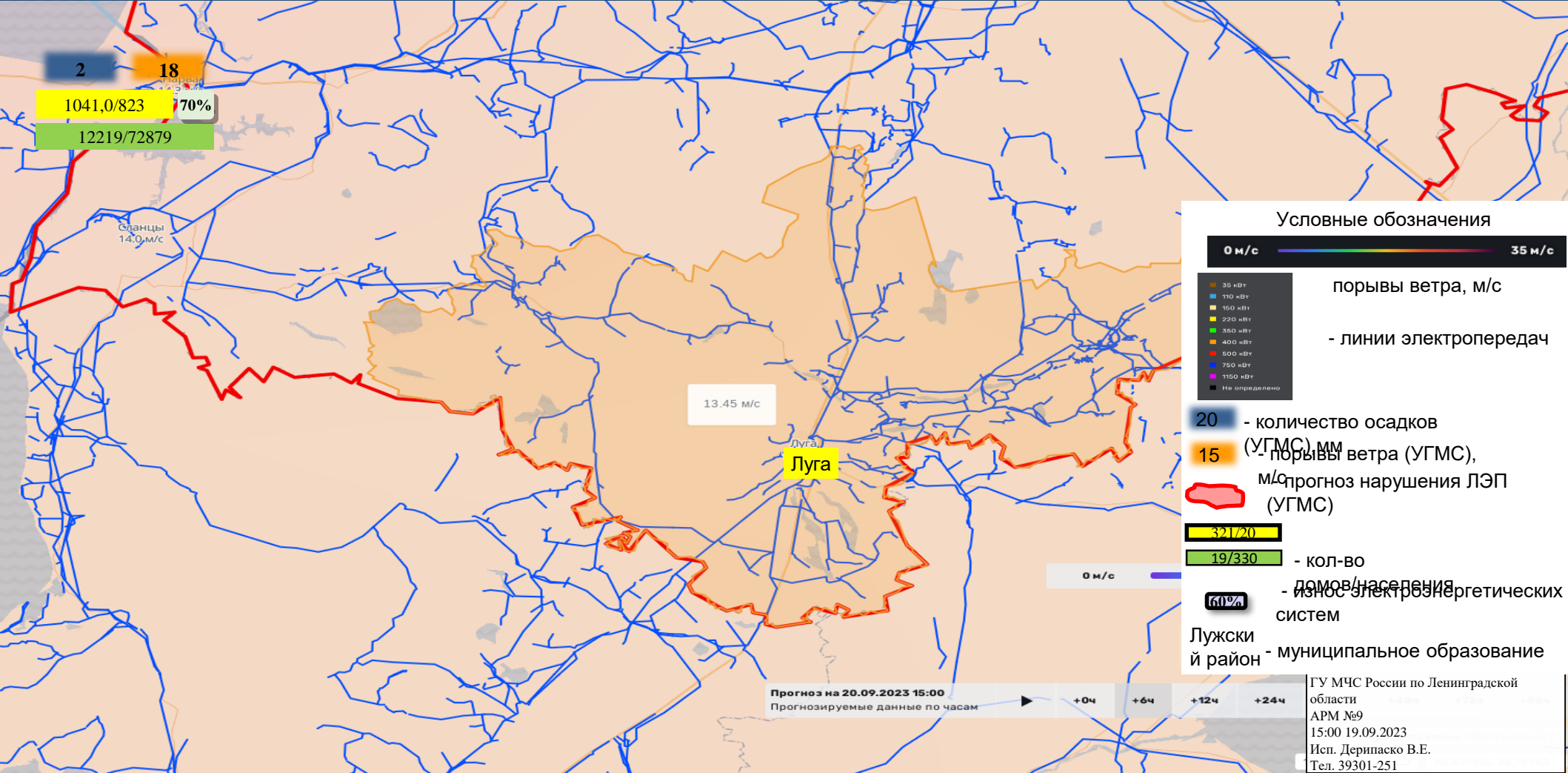
ИНФОРМАЦИОННЫЕ МАТЕРИАЛЫ ПО ПОРЫВАМ ВЕТРА НА ТЕРРИТОРИИ ЛОДЕЙНОПОЛЬСКОГО РАЙОНА ЛЕНИНГРАДСКОЙ ОБЛАСТИ (РИСК НАРУШЕНИЯ ЭЛЕКТРОСНАБЖЕНИЯ НА 20.09.2023)



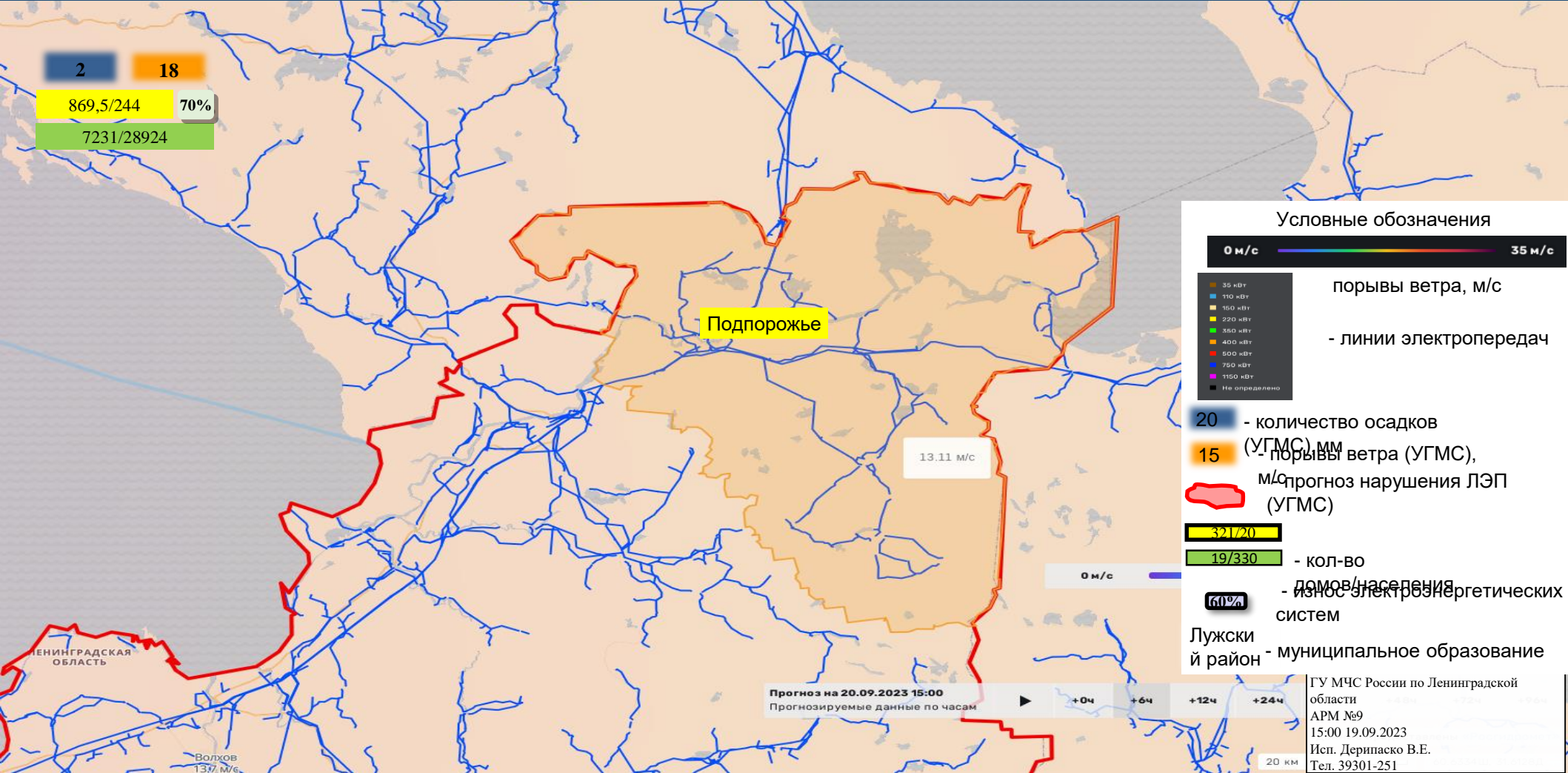
ИНФОРМАЦИОННЫЕ МАТЕРИАЛЫ ПО ПОРЫВАМ ВЕТРА НА ТЕРРИТОРИИ ЛОМОНОСОВСКОГО РАЙОНА ЛЕНИНГРАДСКОЙ ОБЛАСТИ (РИСК НАРУШЕНИЯ ЭЛЕКТРОСНАБЖЕНИЯ НА 20.09.2023)



ИНФОРМАЦИОННЫЕ МАТЕРИАЛЫ ПО ПОРЫВАМ ВЕТРА НА ТЕРРИТОРИИ ЛУЖСКОГО РАЙОНА ЛЕНИНГРАДСКОЙ ОБЛАСТИ (РИСК НАРУШЕНИЯ ЭЛЕКТРОСНАБЖЕНИЯ НА 20.09.2023)



ИНФОРМАЦИОННЫЕ МАТЕРИАЛЫ ПО ПОРЫВАМ ВЕТРА НА ТЕРРИТОРИИ ПОДПОРОЖСКОГО РАЙОНА ЛЕНИНГРАДСКОЙ ОБЛАСТИ (РИСК НАРУШЕНИЯ ЭЛЕКТРОСНАБЖЕНИЯ НА 20.09.2023)



ИНФОРМАЦИОННЫЕ МАТЕРИАЛЫ ПО ПОРЫВАМ ВЕТРА НА ТЕРРИТОРИИ ПРИОЗЕРСКОГО РАЙОНА ЛЕНИНГРАДСКОЙ ОБЛАСТИ (РИСК НАРУШЕНИЯ ЭЛЕКТРОСНАБЖЕНИЯ НА 20.09.2023)



2
23
1254,7/495 70%
5425/61702

Лаппеэнранта
13.2 м/с

Светогорск
13.1 м/с

Приозерск

13.62 м/с

Выборг
13.5 м/с

0 м/с

Условные обозначения

0 м/с — 35 м/с

- 35 кВт
- 110 кВт
- 160 кВт
- 220 кВт
- 350 кВт
- 400 кВт
- 600 кВт
- 750 кВт
- 1150 кВт
- Не определено

порывы ветра, м/с
- линии электропередач

20 - количество осадков (УГМС), мм
15 - порывы ветра (УГМС), м/с
прогноз нарушения ЛЭП (УГМС)

321/20

19/330 - кол-во



домов населения энергетических систем

Лужский район

- муниципальное образование

Прогноз на 20.09.2023 15:00

Прогнозируемые данные по часам

+0ч

+6ч

+12ч

+24ч

Санкт-Петербург

ГУ МЧС России по Ленинградской области
АРМ №9
15:00 19.09.2023
Исп. Дерипаско В.Е.
Тел. 39301-251

ИНФОРМАЦИОННЫЕ МАТЕРИАЛЫ ПО ПОРЫВАМ ВЕТРА НА ТЕРРИТОРИИ СОСНОВОБОРСКОГО ГОРОДСКОГО ОКРУГА ЛЕНИНГРАДСКОЙ ОБЛАСТИ (РИСК НАРУШЕНИЯ ЭЛЕКТРОСНАБЖЕНИЯ НА 20.09.2023)

2 23
533,390/179 68%
520/67720



Условные обозначения

0 м/с — 35 м/с

порывы ветра, м/с

- линии электропередач

20 - количество осадков (УГМС), мм

15 - порывы ветра (УГМС), м/с

прогноз нарушения ЛЭП (УГМС)

321/20

19/330 - кол-во домов/населения энергетических систем

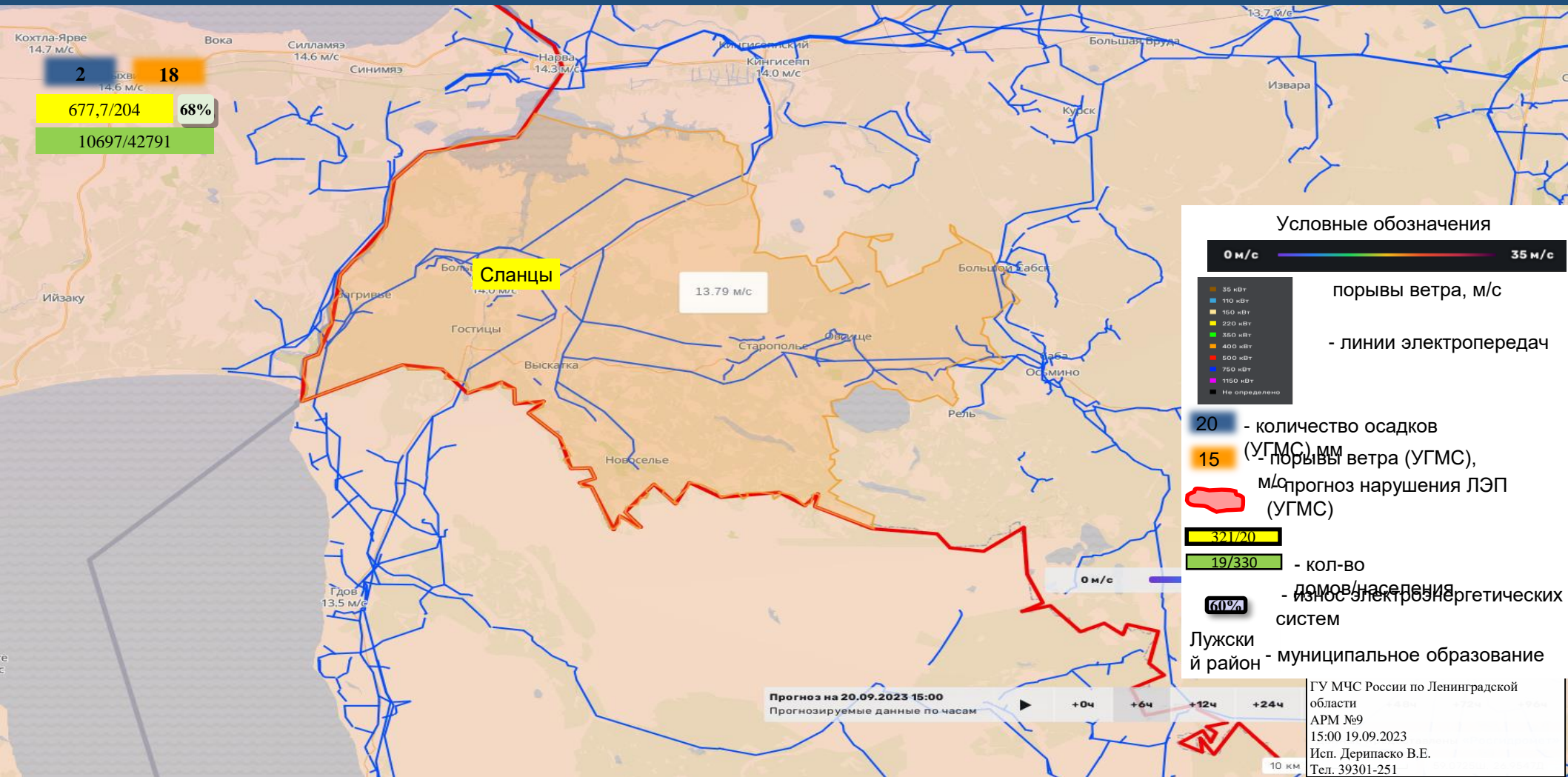
Лужский район - муниципальное образование

Прогноз на 20.09.2023 15:00
Прогнозируемые данные по часам

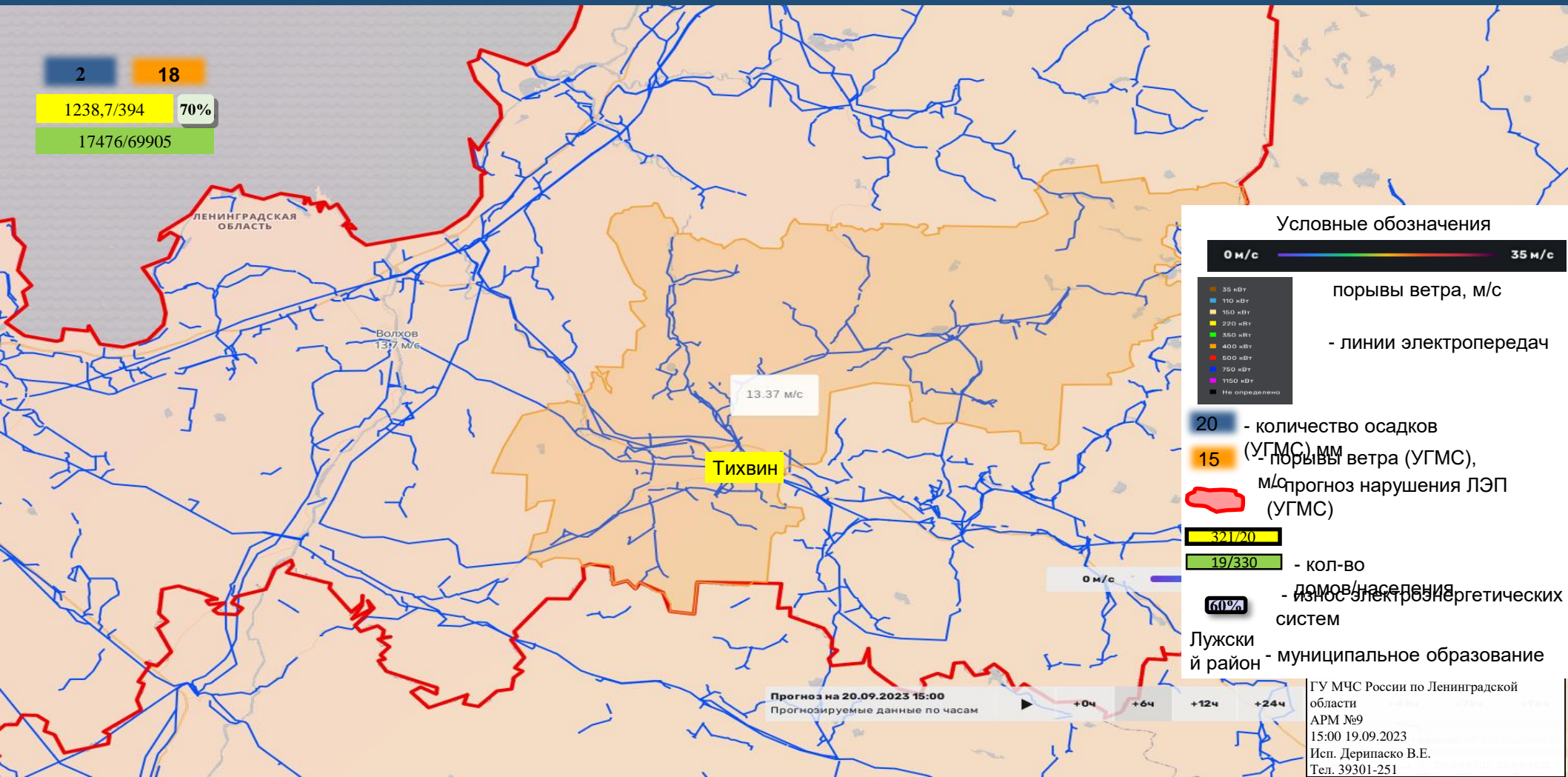
+0ч +6ч +12ч +24ч

ГУ МЧС России по Ленинградской области
АРМ №9
15:00 19.09.2023
Исп. Дерипаско В.Е.
Тел. 39301-251

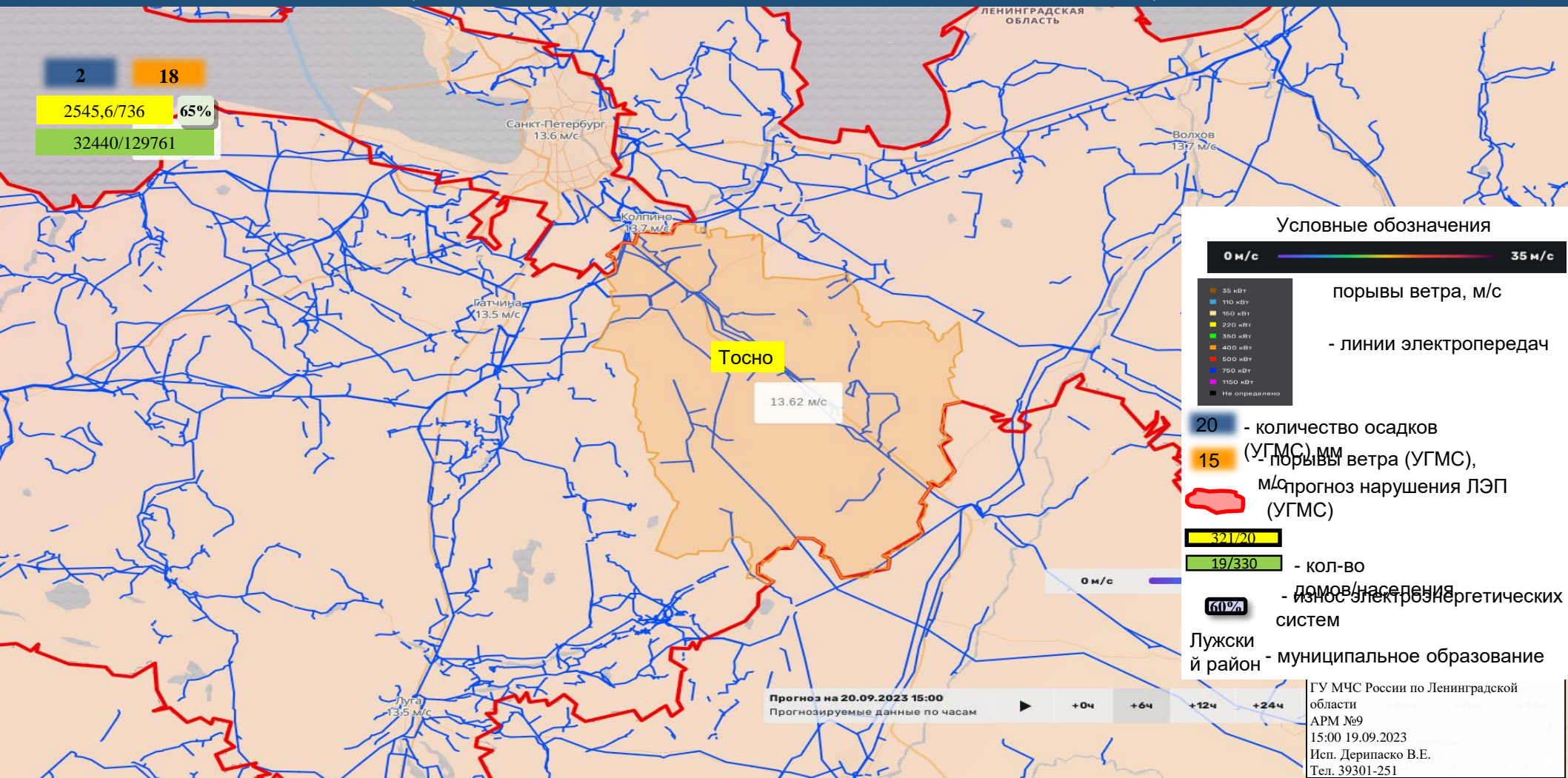
ИНФОРМАЦИОННЫЕ МАТЕРИАЛЫ ПО ПОРЫВАМ ВЕТРА НА ТЕРРИТОРИИ СЛАНЦЕВСКОГО РАЙОНА ЛЕНИНГРАДСКОЙ ОБЛАСТИ (РИСК НАРУШЕНИЯ ЭЛЕКТРОСНАБЖЕНИЯ НА 20.09.2023)



ИНФОРМАЦИОННЫЕ МАТЕРИАЛЫ ПО ПОРЫВАМ ВЕТРА НА ТЕРРИТОРИИ ТИХВИНСКОГО РАЙОНА ЛЕНИНГРАДСКОЙ ОБЛАСТИ (РИСК НАРУШЕНИЯ ЭЛЕКТРОСНАБЖЕНИЯ НА 20.09.2023)



ИНФОРМАЦИОННЫЕ МАТЕРИАЛЫ ПО ПОРЫВАМ ВЕТРА НА ТЕРРИТОРИИ ТОСНЕНСКОГО РАЙОНА ЛЕНИНГРАДСКОЙ ОБЛАСТИ (РИСК НАРУШЕНИЯ ЭЛЕКТРОСНАБЖЕНИЯ НА 20.09.2023)



ИНФОРМАЦИОННЫЕ МАТЕРИАЛЫ ПО РИСКУ НАРУШЕНИЯ ТРАНСПОРТНОГО СООБЩЕНИЯ, СВЯЗАННЫХ С НЕБЛАГОПРИЯТНЫМИ МЕТЕОЯВЛЕНИЯМИ НА ФЕДЕРАЛЬНОЙ АВТОДОРОГЕ М-10 «РОССИЯ» В ЛЕНИНГРАДСКОЙ ОБЛАСТИ НА 20.09.2023

Координаты (Ш, Д)	59.5935 30.7810 59°35'36"N 30°46'51"E
Дата внесения информации	20 ноября 2020 01:20
Название участка	М-10 Россия (593-674)
Тип риска	Химзавод
Тип опасного участка	участки дорог в зоне опасных объектов
Название дороги	«Россия» Москва - Тверь - Великий Новгород - Санкт-Петербург
Код дороги	М-10
Начало опасного участка (км)	593
Конец опасного участка (км)	674
Регион	Ленинградская область
Ответственная организация	ФКУ «Севзапуправтодор»



Аварийно-опасные участки
 595-628 км
 626-628 км
 630-643 км
 667-669 км
 646-675 км
 (при выпадении осадков)

М-10 «РОССИЯ»

Тосно

Условные обозначения

- Участок автодороги с повышенным риском возникновения ДТП, нарушением движения
- Объездная дорога
- Населенный пункт

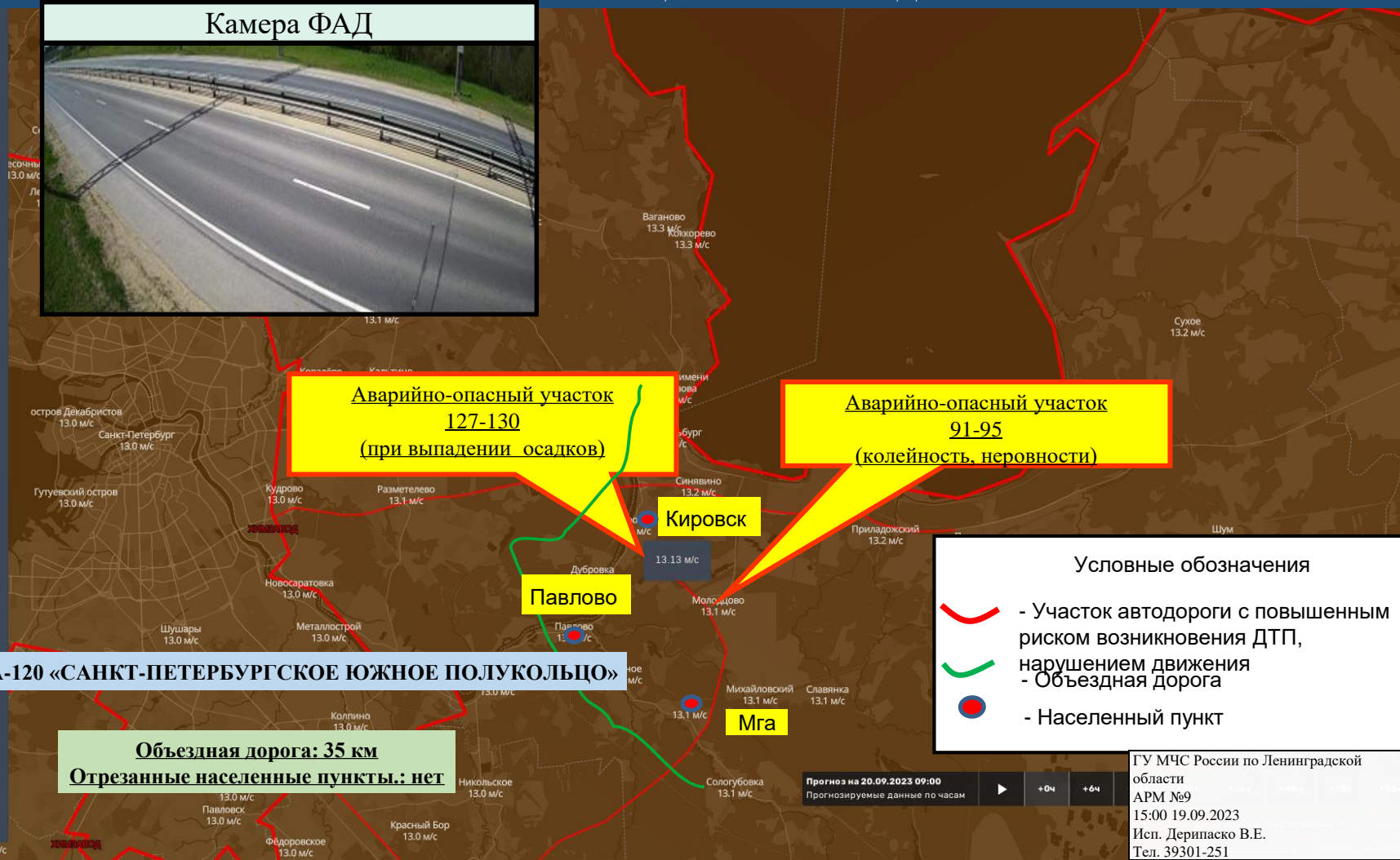
Объездная дорога: 110 км
Отрезанные населенные пункты.: нет

Прогноз на 20.09.2023 09:00
 Прогнозируемые данные по часам

ГУ МЧС России по Ленинградской области
 АРМ №9
 15:00 19.09.2023
 Исп. Дерипаско В.Е.
 Тел. 39301-251

ИНФОРМАЦИОННЫЕ МАТЕРИАЛЫ ПО РИСКУ НАРУШЕНИЯ ТРАНСПОРТНОГО СООБЩЕНИЯ, СВЯЗАННЫХ С НЕБЛАГОПРИЯТНЫМИ МЕТЕОЯВЛЕНИЯМИ НА ФЕДЕРАЛЬНОЙ АВТОДОРОГЕ А-120 «ЮЖНОЕ ПОЛУКОЛЬЦО» В ЛЕНИНГРАДСКОЙ ОБЛАСТИ НА 20.09.2023

Координаты (Ш, Д)	59.7235 30.3236 59°43'24"N 30°19'25"E
Дата внесения информации	20 ноября 2020 01:20
Название участка	А-120 Санкт-Петербургское южное полукольцо
Тип риска	Химзавод
Тип опасного участка	участки дорог в зоне опасных объектов
Название дороги	«Санкт-Петербургское южное полукольцо» Кировск - Мга - Гатчина - Большая Ижора
Код дороги	А-120
Начало опасного участка (км)	0
Конец опасного участка (км)	148
Регион	Ленинградская область
Ответственная организация	ФКУ «Севзапуправтодор»



А-120 «САНКТ-ПЕТЕРБУРГСКОЕ ЮЖНОЕ ПОЛУКОЛЬЦО»

Объездная дорога: 35 км
Отрезанные населенные пункты: нет

Условные обозначения

- Участок автодороги с повышенным риском возникновения ДТП,
- нарушением движения
- Объездная дорога
- Населенный пункт

Прогноз на 20.09.2023 09:00
Прогнозируемые данные по часам

ГУ МЧС России по Ленинградской области
АРМ №9
15:00 19.09.2023
Исп. Дерипаско В.Е.
Тел. 39301-251

ИНФОРМАЦИОННЫЕ МАТЕРИАЛЫ ПО РИСКУ НАРУШЕНИЯ ТРАНСПОРТНОГО СООБЩЕНИЯ, СВЯЗАННЫХ С НЕБЛАГОПРИЯТНЫМИ МЕТЕОЯВЛЕНИЯМИ НА ФЕДЕРАЛЬНОЙ АВТОДОРОГЕ А-120 «ЮЖНОЕ ПОЛУКОЛЬЦО» В ЛЕНИНГРАДСКОЙ ОБЛАСТИ НА 20.09.2023

Координаты (Ш, Д)	59.7235 30.3236 59°43'24"N 30°19'25"E
Дата внесения информации	20 ноября 2020 01:20
Название участка	А-120 Санкт-Петербургское южное полукольцо
Тип риска	Химзавод
Тип опасного участка	участки дорог в зоне опасных объектов
Название дороги	«Санкт-Петербургское южное полукольцо» Кировск – Мга – Гатчина – Большая Ижора
Код дороги	А-120
Начало опасного участка (км)	0
Конец опасного участка (км)	148
Регион	Ленинградская область
Ответственная организация	ФКУ «Севзапуправтдор»



Камера ФАД



**Аварийно-опасный участок
50-53 км
(при выпадении осадков)**

**Аварийно-опасный участок
71-79 км
(при выпадении осадков)**

М-10 «РОССИЯ»

Ульяновка

А-120 «САНКТ-ПЕТЕРБУРГСКОЕ ЮЖНОЕ ПОЛУКОЛЬЦО»

**Объездная дорога: 80 км
Отрезанные населенные пункты.: нет**

Условные обозначения

- Участок автодороги с повышенным риском возникновения ДТП, нарушением движения
- Объездная дорога
- Населенный пункт

Прогноз на 20.09.2023 09:00
Прогнозируемые данные по часам

ГУ МЧС России по Ленинградской области
АРМ №9
15:00 19.09.2023
Исп. Дерипаско В.Е.
Тел. 39301-251

ИНФОРМАЦИОННЫЕ МАТЕРИАЛЫ ПО РИСКУ НАРУШЕНИЯ ТРАНСПОРТНОГО СООБЩЕНИЯ, СВЯЗАННЫХ С НЕБЛАГОПРИЯТНЫМИ МЕТЕОЯВЛЕНИЯМИ НА ФЕДЕРАЛЬНОЙ АВТОДОРОГЕ Р-21 «КОЛА» В ЛЕНИНГРАДСКОЙ ОБЛАСТИ НА 20.09.2023

Координаты (Ш, Д)	59.8953 30.9586 59°53'43"N 30°57'30"E
Дата внесения информации	20 ноября 2020 01:20
Название участка	Р-21 Кола (12-260)
Тип риска	Химзавод
Тип опасного участка	участки дорог в зоне опасных объектов
Название дороги	«Кола» Санкт-Петербург - Петрозаводск - Мурманск - Печенга - граница с Королевством Норвегия
Код дороги	Р-21
Начало опасного участка (км)	12
Конец опасного участка (км)	260
Регион	Ленинградская область
Ответственная организация	ФКУ «Севзалуправтдор»



Объездные дороги: 15 км

**Аварийно-опасный участок
20-26 км
28-30 км
(опасные повороты, спуски, при
выпадении осадков)**

Условные обозначения

- Участок автодороги с повышенным риском возникновения ДТП,
- нарушение движения
- Объездная дорога
- Населенный пункт

Прогноз на 20.09.2023 09:00
Прогнозируемые данные по часам

ГУ МЧС России по Ленинградской области
АРМ №9
15:00 19.09.2023
Исп. Дерипаско В.Е.
Тел. 39301-251

ИНФОРМАЦИОННЫЕ МАТЕРИАЛЫ ПО РИСКУ НАРУШЕНИЯ ТРАНСПОРТНОГО СООБЩЕНИЯ, СВЯЗАННЫХ С НЕБЛАГОПРИЯТНЫМИ МЕТЕОЯВЛЕНИЯМИ НА ФЕДЕРАЛЬНОЙ АВТОДОРОГЕ А-121 «СОРТАВАЛА» В ЛЕНИНГРАДСКОЙ ОБЛАСТИ НА 20.09.2023

Координаты (Ш, Д)	60.3555 30.2726 60°21'19"N 30°16'21"E
Дата внесения информации	20 ноября 2020 01:20
Тип риска	Химзавод
Тип опасного участка	участки дорог в зоне опасных объектов
Название дороги	«Сортавала» Санкт-Петербург - Сортавала - автомобильная дорога Р-21 «Кола»
Код дороги	А-121
Начало опасного участка (км)	9
Конец опасного участка (км)	24
Регион	Ленинградская область
Ответственная организация	ФКУ «Севзапуправтодор»



**Аварийно-опасный участок
23-25 км
(опасные повороты, спуски,
возникновение осадков)**

Объездные дороги: 27 км



Условные обозначения

- Участок автодороги с повышенным риском возникновения ДТП, нарушением движения
- Объездная дорога
- Населенный пункт

ГУ МЧС России по Ленинградской области
АРМ №9
15:00 19.09.2023
Исп. Дерипаско В.Е.
Тел. 39301-251

Прогноз на 20.09.2023 09:00
Прогнозируемые данные по часам

+0ч +6ч

Осельки 13.2 м/с